

# Regionales Innovationssystem

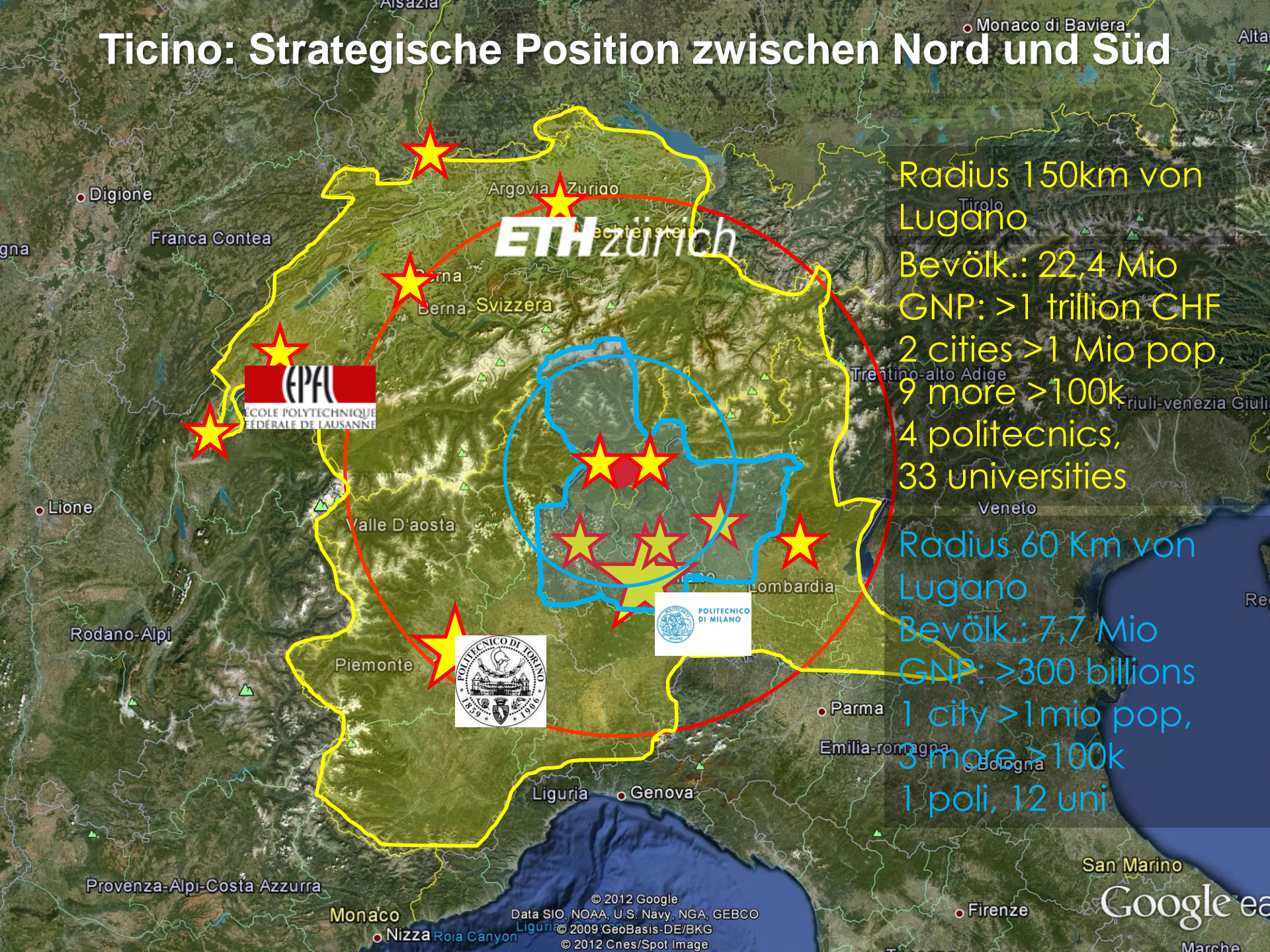
## Kanton Tessin und Fondazione AGIRE

Giambattista Ravano  
Präsident  
Fondazione AGIRE





# Ticino: Strategische Position zwischen Nord und Süd



Radius 150km von  
 Lugano  
 Bevölk.: 22,4 Mio  
 GNP: >1 trillion CHF  
 2 cities >1 Mio pop,  
 9 more >100k  
 4 politecnics,  
 33 universities

Radius 60 Km von  
 Lugano  
 Bevölk.: 7,7 Mio  
 GNP: >300 billions  
 1 city >1 mio pop,  
 3 more >100k  
 1 poli, 12 uni

ETH zürich





## Unternehmen

 **37'523**

*> 90% mit weniger als  
10 VZ-Angestellten*

## Arbeitsplätze

 **189'700**

## BIP

**CHF 28.7 Mia**

## Bevölkerung

 **350'000**

## Grenzgänger

 **60'000**

## Export

◀ **CHF 5.80 Mia.**

*55.4% nach Westeuropa  
19.1% nach Italien*

## Import

▶ **CHF 6.25 Mia.**

*78.8% aus Westeuropa  
58.2% aus Italien*



# Das Tessin, zusätzliche Zahlen

**26** % der von der EU finanzierten Forschung der FH in der CH geht an die SUPSI

**75** Forschungsinstitute und -labors mit Standort Tessin

**1'500** Mitarbeiter in USI und SUPSI

**3'000** m<sup>2</sup> stehen den Start-ups zur Verfügung

**6'000** Studenten USI und SUPSI

**45'000'000** CHF Forschungsvolumen USI und SUPSI

**2'000'000'000** Personen benutzen einen im Tessin entwickelten Stimmerkennungs-Algorithmus



# 4 Schlüsselsektoren

- **Biowissenschaften**

 240  4'100

- **Fashion**

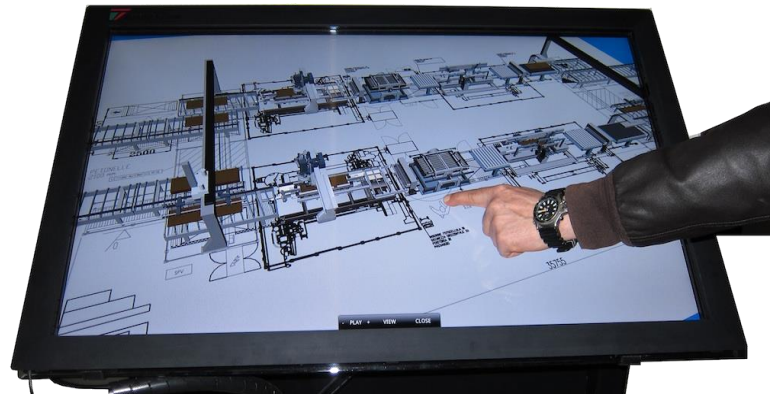
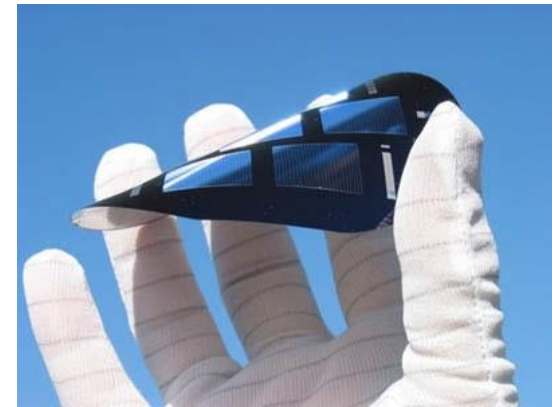
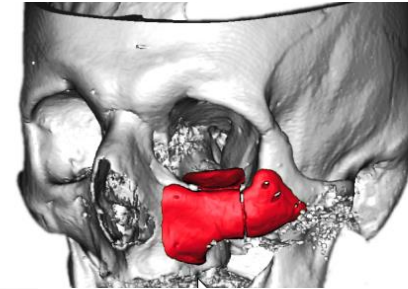
 320  4'100

- **Mechanik und Elektronik**

 230  6'800

- **Informations- und Kommunikations-  
technologie**

 760  3'300



# Regionales

# Innovationssystem Tessin

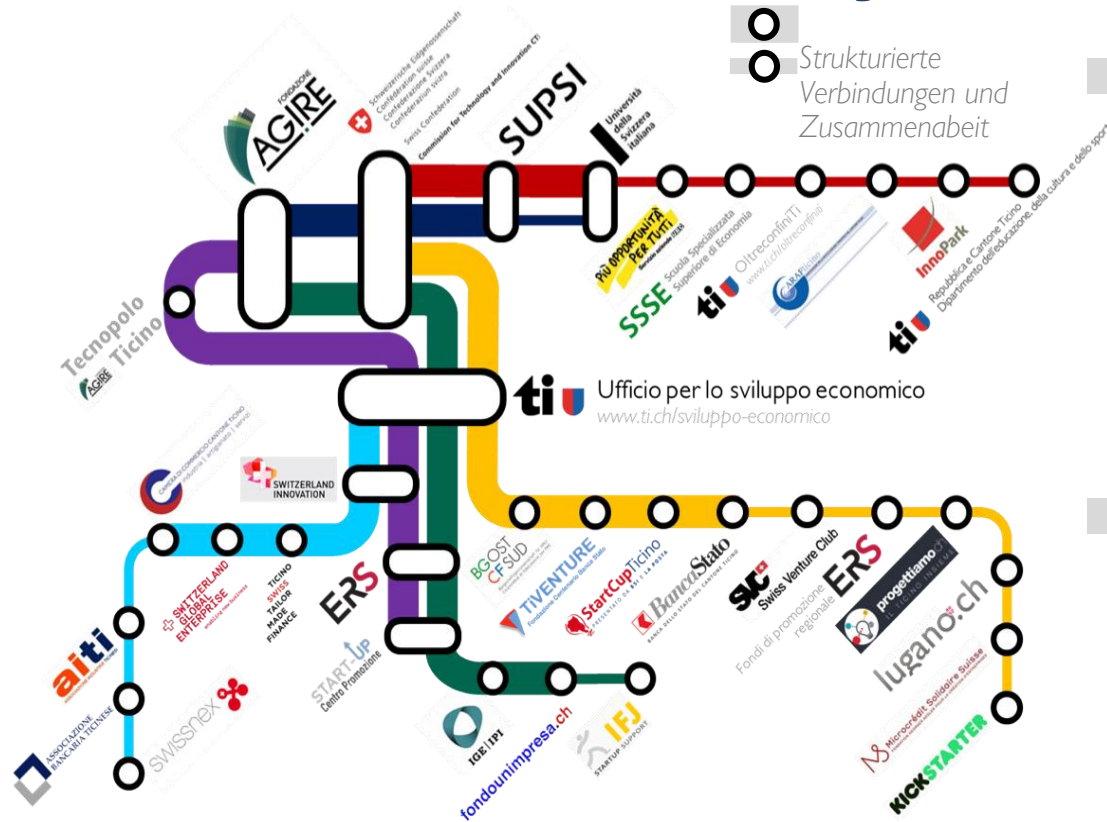
## Schweiz

- ETH Zürich
- EPF Lausanne
- Kanton Graubünden
- Andere RIS
- TECHNOPARK-Allianz
- Swisspark
- CSEM
- Nationale Themenverbindungen InnoSuisse

## Rest der Welt

- MIT – Massachusetts Institute of Technology
- Politecnico di Milano
- Politecnico di Torino
- ComoNext
- Enterprise Europe Network
- Eurostars
- Technologiepark Medeon (Svezia)
- Technologieparks in Barcelona

○ Strukturierte Verbindungen und Zusammenarbeit



## Begünstigte

- Bestehende Unternehmen
- Ausländische Unternehmen
- Start-up
- Selbständig Erwerbende

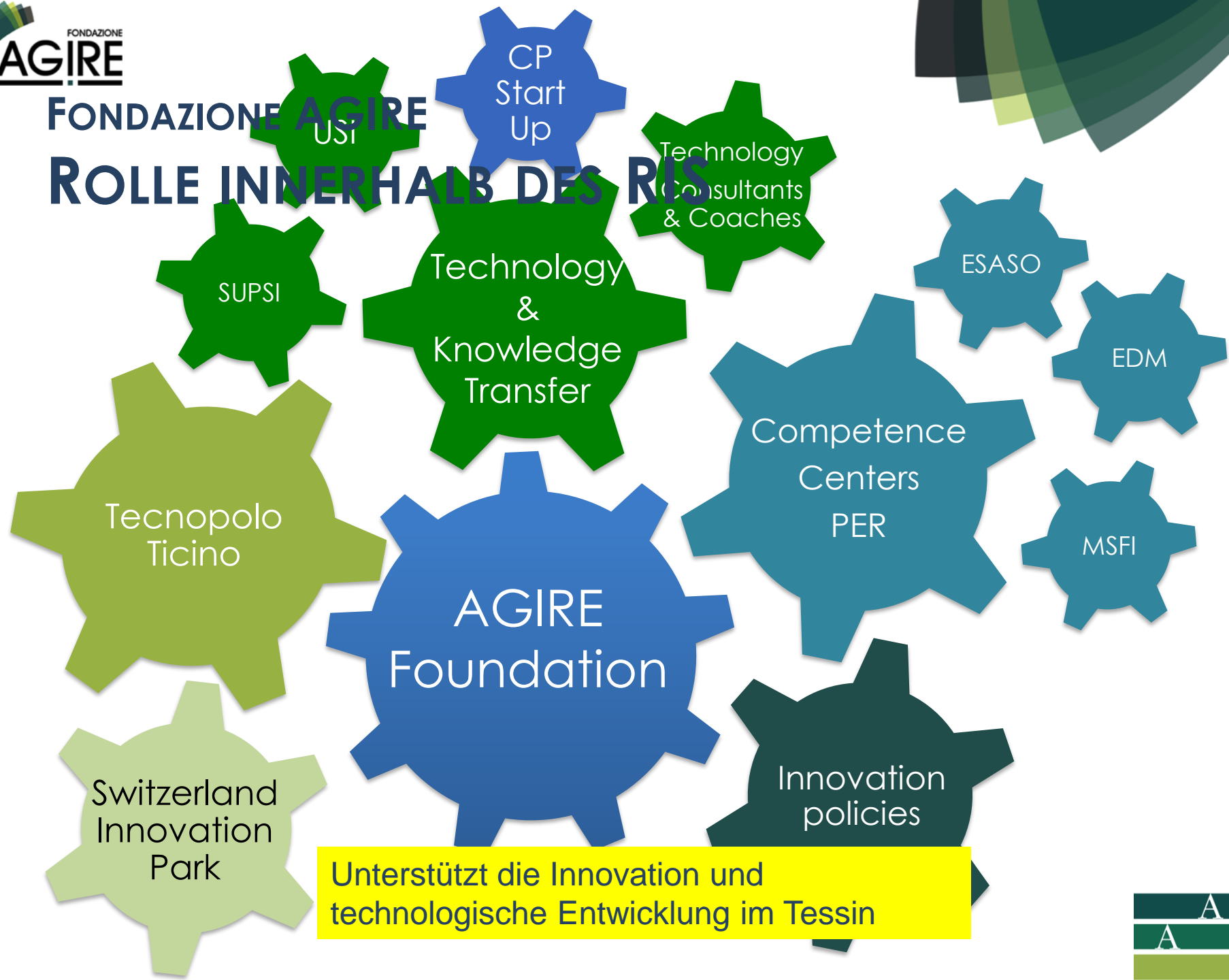
## Aktivitäten

- Bildung, Wiedereingliederung und Personalsuche
- Coaching und Begleitung
- Technologischer Wissenstransfer
- Finanzierung
- Räumlichkeiten für Aktivitäten, Inkubatoren, Technopole
- Entwicklung und Internationalisierung



FONDAZIONE AGIRE

# ROLLE INNERHALB DES RIS



Unterstützt die Innovation und technologische Entwicklung im Tessin

# Mitglieder der Fondazione AGIRE

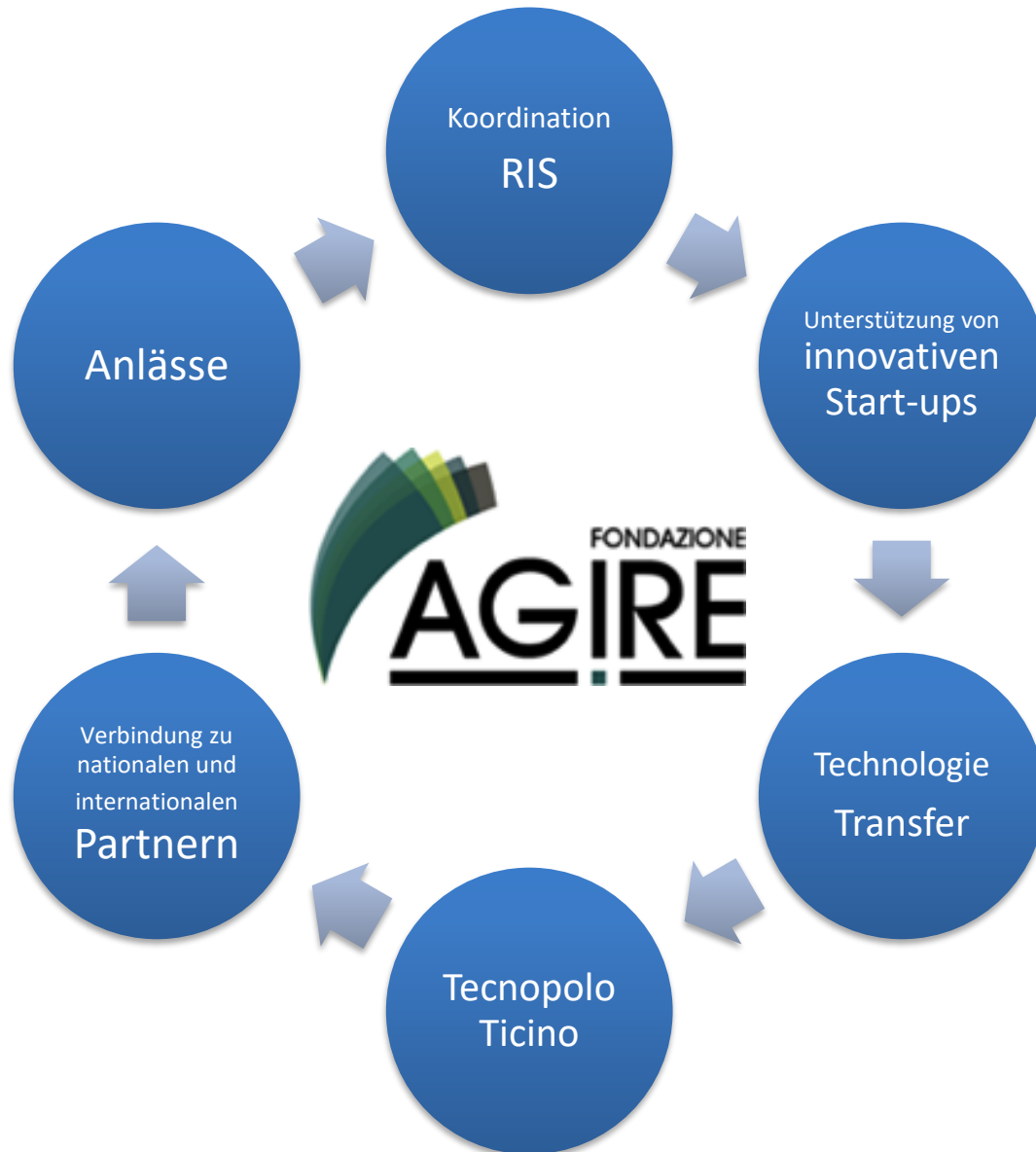


- Kanton Tessin
- Handelskammer Tessin CC-TI
- Industrievereinigung Tessin AITI
- Bankiervereinigung Tessin ABT
- SUPSI
- USI
- Gemeinde Lugano
- Regionale Entwicklungszentren ERS





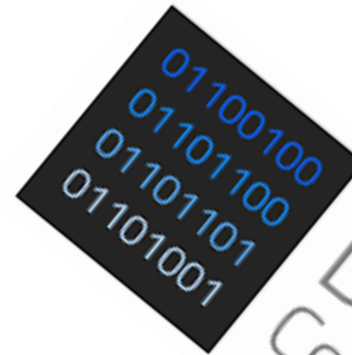
# Aktivitäten



# 1. Koordination RIS

## Unterstützung von KMUs

- Konsolidierung des Regionalen Innovationssystems
- Ausbildung von Arbeitskräften
- **Kompetenzzentren und internationale Vernetzung**
- **Aufbau/Entwicklung von intelligenten Spezialisierungen**
- Technopol Tessin und wirtschaftlicher Entwicklungspol

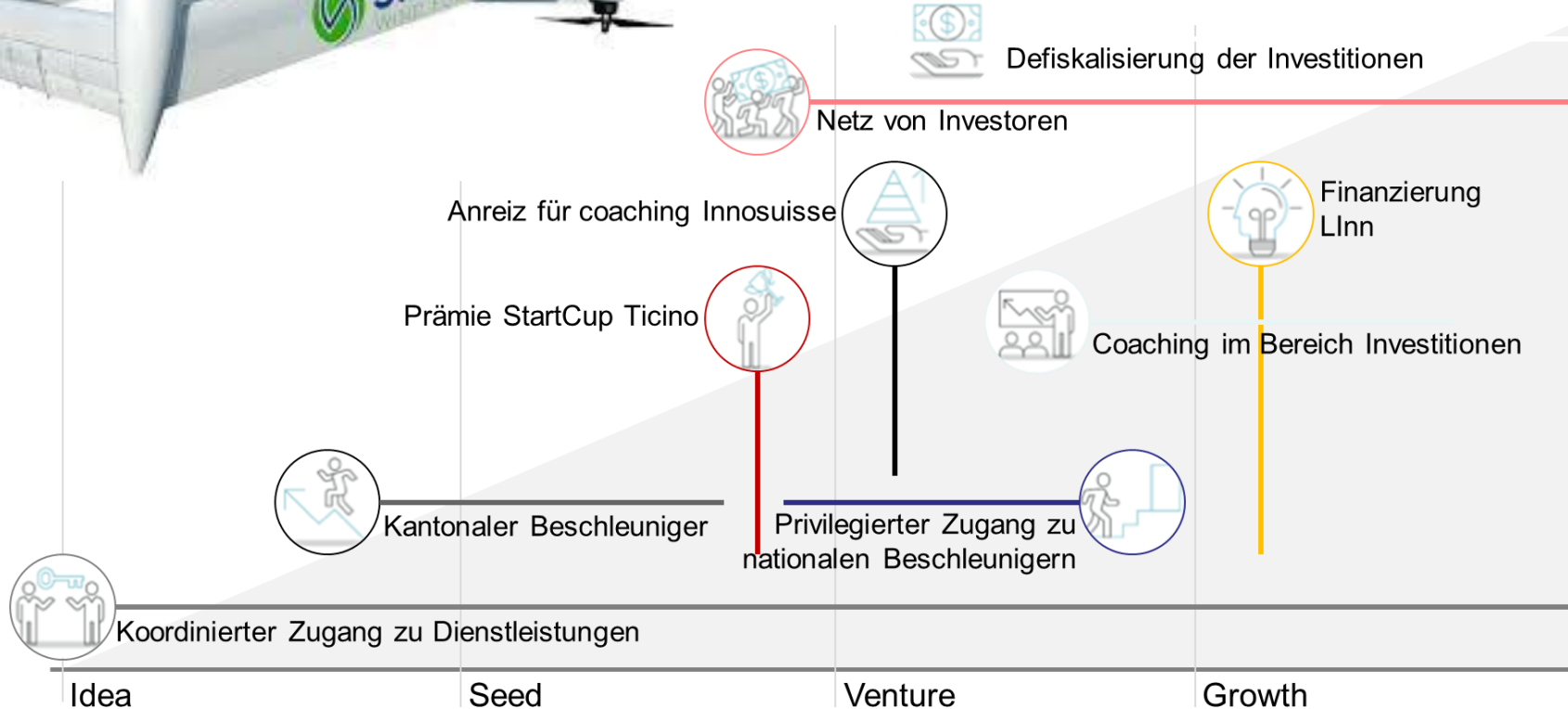


Deep Learning  
Competence Center

EDM



## 2. Unterstützung von Unternehmen und innovativen **Start-ups**

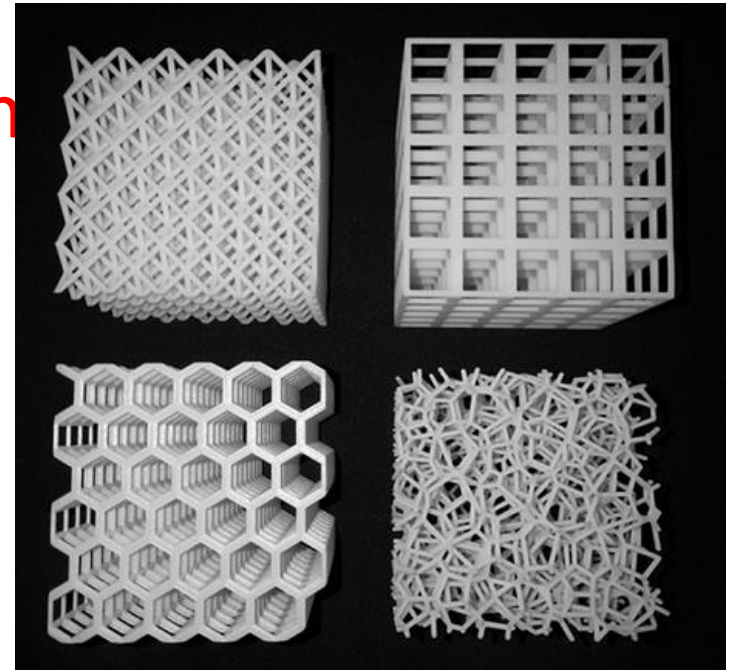




# 3. Technologietransfer

- Koordination Aktivitäten SUPSI und USI
- Kontakte zu anderen Schweizerischen Institutionen
- **Kontakt zu den Unternehmen**
- **Bestimmen der Bedürfnisse der Unternehmen**
- **Förderung von angewandten Forschungsprojekten**
- Abwägen der Möglichkeiten von IP-Schutz

New microwave absorbing Engineered Structures for automotive Catalysts (NESAC)



# 4. Tecnopolo Ticino



- Räumlichkeiten für innovative Unternehmen
- **Vernetzung**
- **Unterstützung bezüglich IP**
- **Unterstützung bezüglich TT**

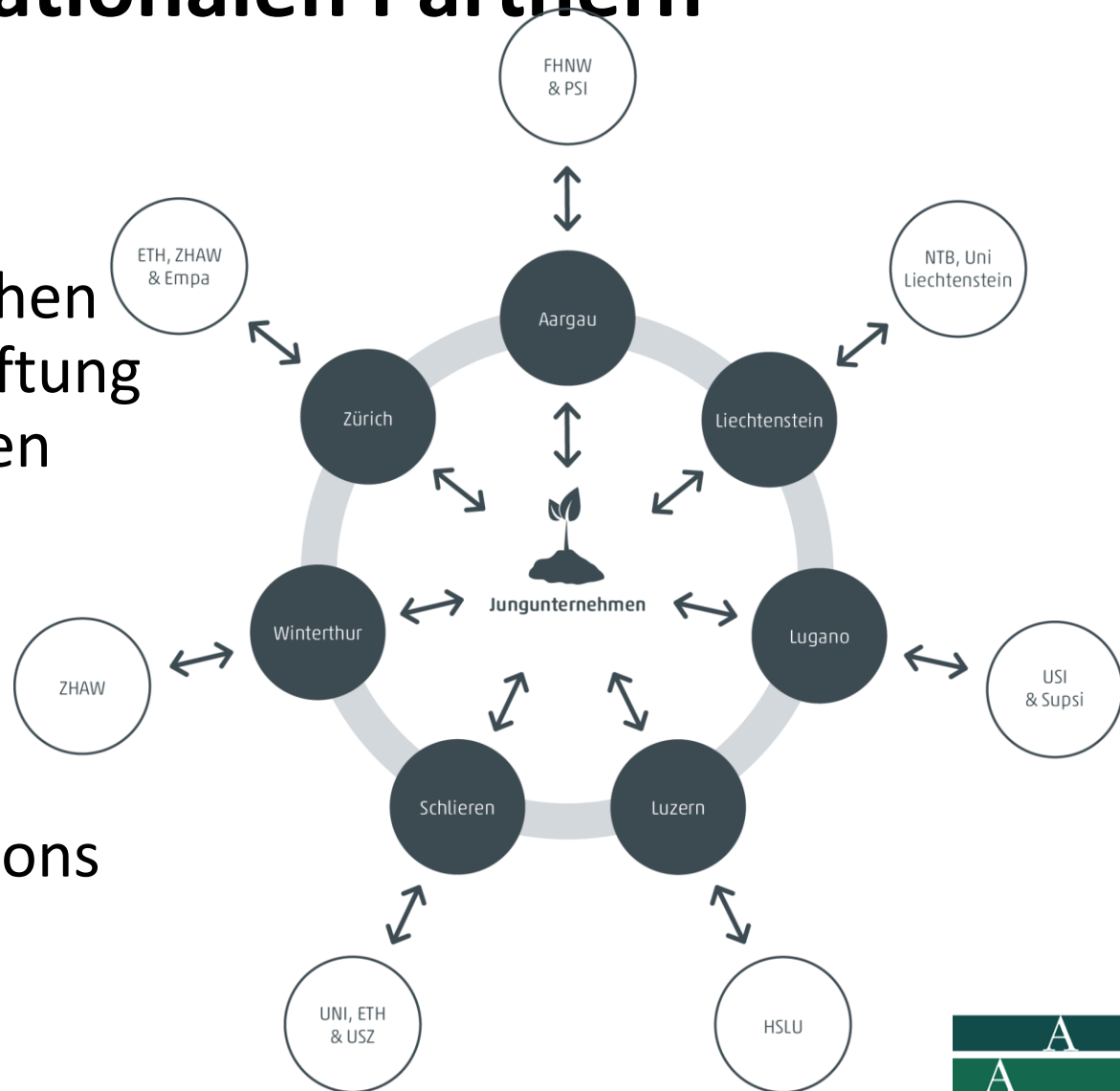


# 5. Verbindung zu nationalen und internationalen Partnern

- Koordination der Beziehungen zwischen Mitgliedern der Stiftung und Schweizerischen Initiativen:

- **Switzerland Innovation**
- Digital Switzerland
- Technopark Allianz
- ETH
- SECO

- Vertreter des Kantons Tessin





# 6. Anlässe

- Kooperation und Teilnahme an Anlässen von und für Unternehmen zum Thema Innovation
- **Mögliche Finanzierungsinstrumente wie H2020, InnoSuisse, SNF, ... einführen**
- Teilnahme an nationalen und internationalen Anlässen, um das Unternehmertum des Kantons Tessin bekannt zu machen

