



## Visite du projet « Swiss Creative Center »

26 juin 2014 ... 15h45–19h15 ... Neuchâtel

La visite de projet nous amène à Neuchâtel, au « Swiss Creative Center » qui est soutenu dans le cadre de la Nouvelle politique régionale (NPR). L'objectif et la tâche de ce centre – qui fait office d'interface entre l'économie et les milieux universitaires – sont de soutenir des entreprises et des autres actrices et acteurs intéressés dans les processus d'innovation. Sont mises en œuvre dans ce contexte de nouvelles méthodes de créativité tel que « Design Thinking ». Les « CréAteliers » offrent par exemple aux entreprises la possibilité de développer de manière simple et rapide de nouvelles idées en collaboration avec des expertes et des experts ainsi que, le cas échéant, de les concrétiser directement au moyen d'imprimantes 3D. Avec cette offre, et d'autres encore, le Swiss Creative Center crée un espace de créativité ouvert, qui contribue à développer des idées novatrices en vue d'augmenter la création de valeur ajoutée dans la région.

Profitez de cette opportunité pour vous faire une idée plus précise du travail du Centre et pour échanger sur le thème de la gestion de la créativité avec les responsables du projet. Mettez-vous également au « Design Thinking » et découvrez le créateur qui est en vous !

### Programme

- 15h45** Arrivée/Rendez-vous à la gare Neuchâtel  
Déplacement individuel en train
- 16h00** Swiss Creative Center  
Réception, bienvenue et introduction – Johannes Heeb, regio**suisse**  
Présentation du projet (tâches, partenaires, offres) – Xavier Comtesse, Swiss Creative Center  
Bref atelier créativité – Xavier Comtesse, Swiss Creative Center
- 18h30** Apéritif-réseau
- 19h15** Retour individuel depuis la gare de Neuchâtel

### Direction et animation

Johannes Heeb et Tandiwe Erlmann, regio**suisse**  
Xavier Comtesse, Swiss Creative Center

### Langue(s)

La présentation du projet est donnée en français. L'animation de l'atelier sur la créativité est bilingue (français et allemand). Les participants peuvent s'exprimer en français et en allemand. L'équipe regio**suisse** sera à disposition pour donner des explications complémentaires et faire des traductions.



**regio**suisse**** – le Centre du réseau de développement régional – offre divers **produits** et **services** qui permettent de générer, d'adapter et d'échanger des **connaissances** en ligne avec la Nouvelle politique régionale (NPR).



## Lieu de la manifestation

Swiss Creative Center  
Place de la Gare 4  
2000 Neuchâtel  
www.scc-network.ch

## Date et durée

Jeudi, 26 juin 2014, 15h45–19h15

## Déplacement

Individuel  
**Début** de la manifestation à la gare de Neuchâtel  
**Fin** de la manifestation au Swiss Creative Center  
Le Swiss Creative Center se trouve juste en face de la gare de Neuchâtel (voir plan d'accès : [www.scc-network.ch/contact](http://www.scc-network.ch/contact)).

## Inscription

Pour vous inscrire, veuillez utiliser le formulaire en ligne que vous trouverez sous : [www.regiosuisse.ch/manifestations](http://www.regiosuisse.ch/manifestations)

**Délai d'inscription** : 20 juin 2014

Le nombre de participants est limité à 30 personnes. Les inscriptions seront prises en compte dans leur ordre d'arrivée.

## Coûts

La participation à la manifestation est gratuite.

## Contact et informations complémentaires

regiosuisse – Centre du réseau  
de développement régional  
Hofjistrasse 5  
Case postale 75  
CH-3900 Brigue  
Tél. +41 27 922 40 88  
[info@regiosuisse.ch](mailto:info@regiosuisse.ch)  
[www.regiosuisse.ch](http://www.regiosuisse.ch)

## Offres de formation continue « formation-regiosuisse »

Le cycle de formation continue « formation-regiosuisse » comprend des offres différentes destinées à promouvoir la mise en réseau, ainsi que l'acquisition et le renforcement des compétences des actrices et des acteurs du développement régional, à savoir :

### Visite de projets

Échange direct d'expériences et d'informations sur le terrain : l'accent est mis sur les défis et les instruments de la gestion de projet NPR.

**Public-cible** : les personnes qui œuvrent ou qui veulent œuvrer au niveau de la mise en œuvre de projets NPR et INTERREG, praticiens du développement régional actifs aux niveaux de la Confédération, des cantons, des régions ou encore au niveau des projets

**Forme** : Visite de projet de 3 à 4 heures

**Prochaines dates** : chaque fois en fin d'après-midi

### Journée d'introduction formation-regiosuisse « NPR et INTERREG »

Ces journées sont organisées pour les personnes nouvellement actives dans le domaine de la NPR, aussi dans le cadre d'INTERREG. Elles offrent un aperçu des bases conceptuelles et de la pratique.

**Public-cible** : les actrices et acteurs qui œuvrent au sein des instances clés de la NPR, à savoir les collaboratrices et collaborateurs des services cantonaux, les collaborateurs et membres des comités des managements régionaux, ainsi que les autres milieux intéressés

**Forme** : petites manifestations interactives ; selon la demande, plusieurs journées pourront être mises sur pied par année

### Conférence – Rencontre nationale des actrices et acteurs du développement régional

Grande manifestation regiosuisse consacrée à un thème d'actualité dans le domaine du développement régional et de la politique régionale

**Public-cible** : toutes les personnes intéressées à la NPR, en particulier les représentantes et les représentants de l'administration, de la politique et de la science, ainsi que les actrices et les acteurs de la pratique de la politique régionale et du conseil

**Forme** : manifestation de deux jours, organisée tous les deux ans

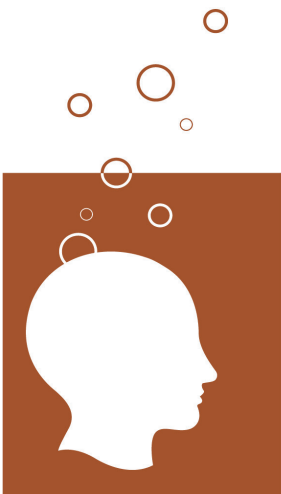
**Prochaine rencontre** : 2015

Vous trouverez de plus amples informations sur les offres de formation continue « formation-regiosuisse » sur le site : [www.regiosuisse.ch/formation/formation-regiosuisse](http://www.regiosuisse.ch/formation/formation-regiosuisse)

Informations sur d'autres événements regiosuisse vous seront communiquées sous le lien suivant : [www.regiosuisse.ch/manifestations](http://www.regiosuisse.ch/manifestations)



**regiosuisse** a été lancé en 2008 sur mandat du Secrétariat d'Etat à l'économie (SECO) comme **mesure d'accompagnement pour la mise en œuvre de la NPR**. Le centre du réseau est géré par PLANVAL AG en collaboration avec des partenaires et des sous-traitants de toute la Suisse.



SWISS  
CREATIVE  
CENTER

