

Programme des communautés du savoir-faire
«Coordonner les programmes de développement régionaux et les projets intercantonaux : comment et quelle implication pour les partenaires ?»

9 Juin 2011, Restaurant la Grange, 1400 Yverdon-les-Bains

Sujet *Coordination des programmes intercantonaux avec les priorités et projets régionaux*

Date : Jeudi, le 9 Juin 2011, dès 9h00 à 13h00 env.

Lieu : Restaurant La Grange – Théâtre Benno Besson, Rue du Casino 9, 1400 Yverdon-les-Bains

Contact : Johannes Heeb, +41 (0)79 366 68 50, johannes.heeb@regiosuisse.ch
Katharina Conradin, +41 (0)79 660 38 66, katharina.conradin@regiosuisse.ch

Programme

- 09h00 – 09h20 Accueil et café
- 09h20 – 9h45 Introduction par Christine Leu, ADN
(programmes intercantonaux et suprarégionaux: présentation de quelques expériences et témoignages)
Discussion
- 9h45 – 10h45 **Atelier 1:** projets intercantonaux: analyse FFOM du point de vue des régions
- 11h00 – 12h00 **Atelier 2:** discussion et résultats de l'analyse FFOM à mettre en relation avec le thème de la journée.
- 12h00 – 12h30 **Brainstorming:** autres thèmes pour d'autres communautés du savoir
- 12h30 Repas

Questions à traiter

1) Projets intercantonaux: analyse FFOM du point de vue des régions

- Quelles sont les forces et les faiblesses des projets intercantonaux ?
- Quels sont les chances et risques pour les futurs projets interrégionaux ?

2) Projets intercnatonaux futurs

- Quelles conséquences tirer de l'analyse FFOM?
- Comment planifier et concevoir des projets intercantonaux pour minimiser les faiblesses et les risques identifiés?
- Comment les régions peuvent-elles mieux profiter des chances et atouts qu'offrent les projets intercantonaux?
- Comment les besoins des régions peuvent-ils être pris en compte?

3) Quelles sont les autres questions, en relation avec les projets intercantonaux et suprarégionaux qui doivent être discutées ou analysées plus en détail?

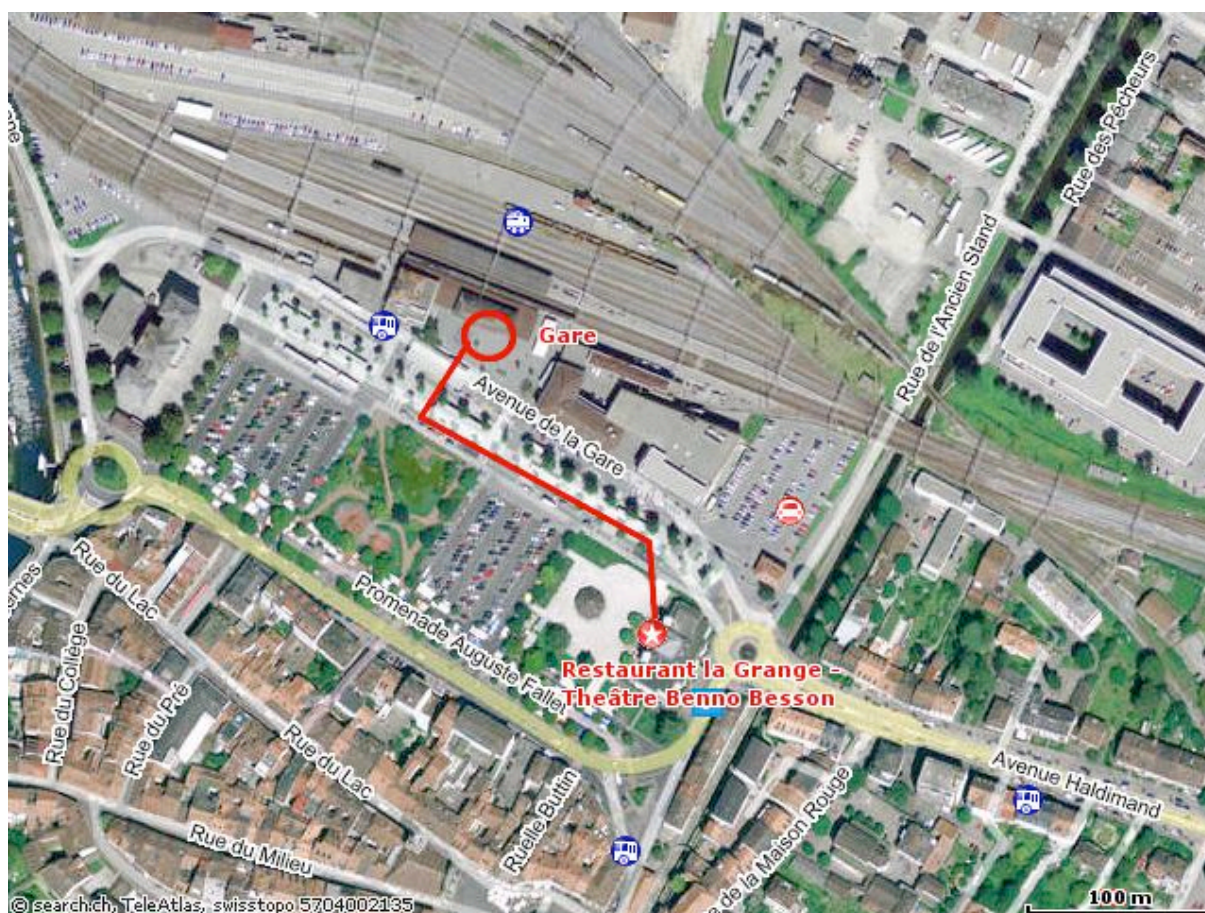
Itinéraire d'accès

LIEU: Restaurant la Grange – Théâtre Benno Besson, Rue du Casino 9, 1400 Yverdon-les-Bains

Access (transports public) :

Vous trouverez des correspondances sous www.sbb.ch. Nous vous recommandons de prendre un train qui arrive à Yverdon-les-Bains vers 9.00 heures. Dès 09.15 heures, vous pourrez boire un café, la séance commence à 09.30.

A pied le restaurant la Grange – Théâtre Benno Besson est à 3 minutes de la gare (grand bâtiment blanc en diagonale gauche en sortant de la gare). L'entrée pour la salle de réunion du 1^{er} étage se trouve côté gare, la porte d'accès se trouvant sur la terrasse, coin droit du bâtiment lors qu'on vient depuis la gare.



Accès en voiture :

Si vous venez en voiture, vous trouverez la route facilement sous: <http://maps.google.ch/> ou www.lagrange-yverdon.com.

Stationnement : Vous pouvez utiliser le parking «Gare CFF» ou «Théâtre Benno Besson»