

La Région  
Auvergne-Rhône-Alpes



# De la friche à un nouvel avenir

LES OPÉRATIONS DE REQUALIFICATION ID FRICHES  
OCTOBRE 2016



# SOMMAIRE

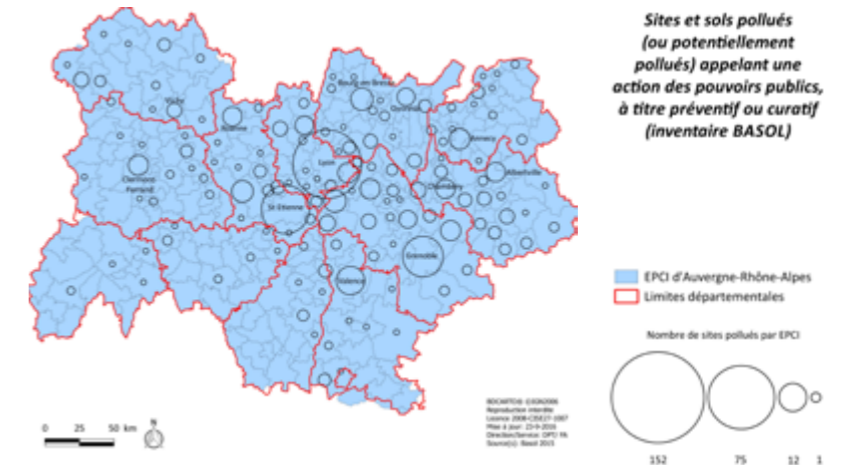
- ▶ Auvergne-Rhône-Alpes.....3
- ▶ Opération Halle Couzon Duralex.....4
- ▶ Opération Acmutep .....5
- ▶ Opération Feurs-Secteur Gare.....6
- ▶ Opération Étoile Annemasse Genève.....7
- ▶ Opération Bellignite.....8
- ▶ Opération Papeteries des Alpes.....9
- ▶ Opération Novaciéries - Secteur industriel.....10
- ▶ Opération Novaciéries - Secteur mixte.....11
- ▶ Opération La Corderie.....12
- ▶ Opération Chabroud Galva.....13
- ▶ Opération Site Drevet.....14
- ▶ Opération Proplan.....15

# CHIFFRES CLÉS

La région compte 1 162 sites et sols pollués : 1 077 en Rhône-Alpes et 85 en Auvergne\*.

Les 5 régions qui concentrent le plus de sites et sols pollués en France sont :

- Auvergne-Rhône-Alpes : 18% ;
- Grand-Est : 15,9% ;
- Hauts-de-France : 14,3% ;
- Nouvelle-Aquitaine : 11,4% ;
- Île-de-France : 8,6%\*.



\*Source : Inventaire Basol 2016

103 km<sup>2</sup> de surfaces agricoles et forestières ont été artificialisées entre 2006 et 2012 en Auvergne-Rhône-Alpes. Soit plus de deux fois la superficie de la commune de Lyon. À comparer aux 38 km<sup>2</sup> pour l'Île-de-France.

Source : Corine Land Cover

## Auvergne-Rhône-Alpes, 1<sup>ère</sup> région française touchée par les friches

Nées de la relocalisation ou de la restructuration des activités industrielles ; symboles de secteurs en crise ou en déclin, les friches soulèvent des problématiques complexes. Le traitement de la pollution des sites et des sols pose des questions économiques et juridiques. Si certaines friches reviennent naturellement sur le marché dans les zones en tension foncière, d'autres sont des instruments de la politique d'aménagement et de revitalisation d'un territoire. Enfin, les friches industrielles représentent la mémoire d'une activité humaine, un patrimoine à valoriser. La Région Auvergne-Rhône-Alpes est aujourd'hui la première région concernée en France par ce phénomène. Elle est aussi paradoxalement la région qui perd le plus rapidement ses surfaces agricoles et forestières au profit de la ville.

## DES INITIATIVES LOCALES

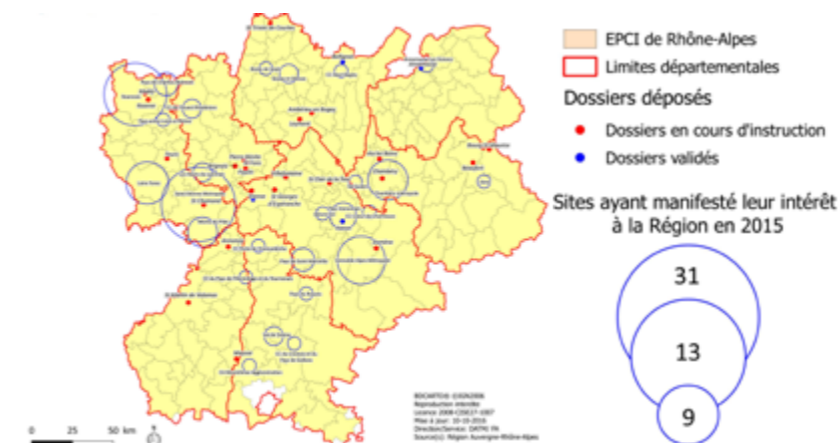
À la suite des 140 sites identifiés en 2015<sup>1</sup>, 25 projets de requalification<sup>2</sup> ont été soumis à la Région pour redonner vie à 170 hectares :

- 4 opérations ont été validées ;
- 7 dossiers seront présentés au CRPI (Comité régional de programmation interfonds) en novembre 2016 ;
- 14 dossiers sont en cours d'instruction.

Le réseau ID Friches accompagne les porteurs dans la recherche de l'innovation et de l'efficacité. Ce document présente les opérations les plus avancées.

<sup>1</sup> Appel à manifestation d'intérêt 2015 (AMI)

<sup>2</sup> AMI 2015 et appel à projets 2016





# Opération Halle Couzon Duralex

## Fiche d'identité

Où ?  
**Rive-de-Gier, Loire**  
Porteur :  
**Saint-Etienne Métropole**  
Superficie :  
**10,3 ha dont 5,9 ha de bâtiments**



## Aménagement futur

Renouvellement urbain (activité économique, logement, équipements et espaces publics) et création d'un laboratoire expérimental, instrument public-privé stratégique, destiné à stimuler la recherche, l'innovation et l'aménagement du territoire en matière de dépollution.



Coût total de l'opération : 900 K€  
Montant FEDER : Instruction en cours



Ancienne verrerie Duralex exploitée jusqu'en 2006  
État des lieux : Présence de polluants de différentes natures dans les sols, les bâtis et menaçant de se répandre dans les deux rivières semi-souterraines à l'occasion des mouvements de terre ; Risque d'inondation (zone rouge) ; Valeur patrimoniale de la Halle Couzon du fait de son architecture remarquable et protégée.



Dépollution in situ par les végétaux, au sein du laboratoire expérimental.



# Opération Acmutep

## Aménagement futur

Création d'une plate-forme dédiée à l'espace public urbain de demain sur une vaste friche militaire, le camp des Fromentaux.



Coût total de l'opération : 4 500 K€  
Montant FEDER : Instruction en cours



Ancien camp militaire des Fromentaux  
État des lieux : 45 000 m<sup>2</sup> de toitures amiantées ; Présence de polluants de différentes natures (cadmium, hydrocarbures...) dans les sols.



Utilisation de la robotique pour le désamiantage ;  
Création d'une base de vie chantier totalement autonome en milieu naturel ;  
Maximisation du réemploi des matériaux sur le site.

## Fiche d'identité

Où ?  
**Saint-Maurice de Remens et Leyment, Ain**  
Porteur :  
**Communauté de communes de la Plaine de l'Ain**  
Superficie :  
**37 ha**





## Opération Feurs - secteur gare

### Fiche d'identité

Où ?  
**Feurs, Loire**  
 Porteur :  
**EPORA**  
 Superficie :  
**3 ha dont 1,5 ha de bâtiments**



### Aménagement futur

Constitution d'une nouvelle offre d'habitat attractif et d'activité économique, tout en confortant la desserte de la gare, dans un quartier proche du centre-ville.



Coût total de l'opération : 2 108 K€  
 Montant FEDER : Instruction en cours



Ancienne zone d'activités commerciales, industrielles et artisanales (jardinerie, distribution de fioul, siège social, etc.)  
 État des lieux : Pollution des sols et présence d'amiante dans les bâtiments.



Traitement in situ des terres polluées ;  
 Exploitation de la desserte ferroviaire dans les travaux de déconstruction.



## Opération Étoile Annemasse Genève

### Fiche d'identité

Où ?  
**Annemasse, Haute-Savoie**  
 Porteur :  
**Établissement public foncier de Haute-Savoie**  
 Superficie :  
**9 600 m<sup>2</sup>**



### Aménagement futur

Renforcement du pôle d'emplois d'Annemasse par le développement d'un quartier d'affaires et réponse aux besoins en logement, dans un contexte de renouvellement urbain sur 19 ha autour de la nouvelle infrastructure ferroviaire CEVA.



Coût total de l'opération : 600 K€  
 Montant FEDER : 241 K€



Ancienne usine de production de gaz à partir de la distillation de la houille (1930-1960).



Adaptation de la dépollution aux usages ;  
 Anticipation foncière ;  
 Intégration des enjeux de dépollution dans une opération plus vaste et complexe.





## Opération Bellignite

### Fiche d'identité

Où ?

**Bellignat, Ain**

Porteur :

**Communauté de communes du Haut-Bugey**

Superficie :

**4,7 ha dont  
13 600 m<sup>2</sup> de  
bâtiments**



### Aménagement futur

Accueil d'entreprises et jonction paysagère entre Bellignat et le centre-ville d'Oyonnax.



Coût total de l'opération : 3 890 K€

Montant FEDER : 1 167 K€



Ancienne usine de plasturgie

État des lieux : Ce site a connu des périodes d'intense utilisation qui a laissé des traces profondes de pollutions des sols. Les extensions réalisées dans les années 60 ont eu recours à des matériaux amiantés qui constituent un danger avéré eu égard à leur état de dégradation.



Adaptation du projet aux niveaux de pollution des sols et suivant les possibilités de réutilisation des déblais sur site ;  
Gestion innovante et expérimentale des écoulements des eaux pluviales et usées, grâce à des réservoirs étanches ;  
Renforcement de la densité et rationalisation du foncier.



## Opération Papeteries des Alpes

### Aménagement futur

Projet mixte de 17 400 m<sup>2</sup> de surface de plancher, dont 27% d'activité économique principalement artisanale et 73% de logements, sans extension de l'enveloppe urbaine.



Coût total de l'opération : 893 K€ (HT)

Montant FEDER : Instruction en cours



Site dédié à la fabrication de papier de 1818 à 2007

État des lieux : Pollution des sols et de la nappe phréatique ;  
Présence d'amiante dans les bâtiments.



Traitement in situ des terres polluées par biotertre.

### Fiche d'identité

Où ?

**Domène, Isère**

Porteur :

**Etablissement public foncier local du Dauphiné, en partenariat avec Grenoble-Alpes Métropole et la commune de Domène**

Superficie :

**4,6 ha**





## Opération Novaciéries- secteur industriel

### Fiche d'identité

Où ?  
**Saint-Chamond,  
Loire**  
Porteur :  
**Cap Métropole**  
Superficie :  
**45 ha**



### Aménagement futur

Développement d'un quartier mixte urbain où se mêleront à proximité d'un parc urbain les activités économiques, industrielles, commerciales, l'offre de services et de loisirs, et l'habitat.



Coût total de l'opération : 8 715 K€  
Montant FEDER : 953 K€



Anciennes aciéries de la marine, exploitées jusqu'en 2006 par GIAT Industrie  
État des lieux : Présence de nombreux polluants.



Gestion in situ des terres polluées grâce à une plate-forme de tri des terres et création d'une alvéole de confinement des terres irrémédiablement polluées ;  
Projet mené par un réseau d'acteurs.



## Opération Novaciéries- Secteur mixte

### Fiche d'identité

Où ?  
**Saint-Chamond,  
Loire**  
Porteur :  
**Cap Métropole**  
Superficie :  
**45 ha**



### Aménagement futur

Reconversion de la Halle 01 en un pôle de loisirs et de commerces de 10 000 m<sup>2</sup> accueillant notamment un supermarché et un cinéma d'art et d'essai.



Coût total de l'opération : 8 715 K€  
Montant FEDER : 1 913 K€



Anciennes aciéries de la marine, exploitées jusqu'en 2006 par GIAT Industrie  
État des lieux : Présence de nombreux polluants.



Gestion in situ des terres polluées grâce à une plate-forme de tri des terres et création d'une alvéole de confinement des terres irrémédiablement polluées ;  
Préservation du caractère patrimonial de la Halle ;  
Projet mené par un réseau d'acteurs.



## Opération La Corderie

### Fiche d'identité

Où ?  
**Saint-Clair de la Tour, Isère**  
Porteur :  
**Communauté de communes des Vallons de la Tour**  
Superficie :  
**2,3 ha**



### Aménagement futur

Projet de développement économique axé sur les TPE et PME, dans un contexte de zone d'aménagement concerté mixte, la ZAC du Serpentin.



Coût total de l'opération : 2 013 K€  
Montant FEDER : 604 K€



Ancienne corderie du XIX<sup>e</sup> siècle ayant connu plusieurs usages industriels  
État des lieux : Présence forte d'amiante ; Suspicion de pollution chimique du fait de l'utilisation d'hydrocarbures, de peintures et de solvants.



Dépollution in situ par diverses méthodes alternatives ;  
Maximisation du réemploi des matériaux sur le site.



## Opération Chabroud Galva

### Aménagement futur

Création d'un village artisanal et d'équipements publics (salle des fêtes, service départemental d'incendie et de secours) au sein de la commune périurbaine de Saint-Georges d'Espéranche (3 200 habitants).



Coût total de l'opération : 1 900 K€  
Montant FEDER : Instruction en cours



Ancienne usine de galvanisation de métaux, en exploitation de 1959 à 2001  
État des lieux : Pollution des sols, des eaux superficielles et souterraines (métaux lourds, hydrocarbures, solvants chlorés...); Présence d'amiante dans les bâtiments.



Essais pilotes de techniques innovantes de dépollution.

### Fiche d'identité

Où ?  
**Saint-Georges d'Espéranche, Isère**  
Porteur :  
**EPORA**  
Superficie :  
**2 ha**





## Opération Proplan

### Fiche d'identité

Où ?

**Vienne, Isère**

Porteur :

**EPORA**

Superficie :

**1 835 m<sup>2</sup>**



### Aménagement futur

Création du musée de la Draperie, d'une bibliothèque et d'un marché couvert.



Coût total de l'opération : 865 K€

Montant FEDER : 259 K€



Ancienne usine textile

État des lieux : Présence d'amiante dans les bâtiments ; démolition et déconstruction partielles.



Préservation de la valeur patrimoniale du bâtiment.



## Opération Site Drevet

### Aménagement futur

Offre de cellules de petites surfaces à loyer modéré pour les TPE et dépôt de bus urbain.



Coût total de l'opération : 3 281 K€

Montant FEDER : 165 K€



Ancienne entreprise Drevet Ferrures, spécialisée dans l'assemblage d'éléments de mécanismes et de réalisation de pièces en vrac d'électro-zingage

État des lieux : Présence de nombreux contenants chimiques et de baignoires industrielles non vidangées.



Adaptation de la dépollution aux usages ;

Projet de partenariat avec des universitaires sur le suivi de la pollution du sous-sol.

### Fiche d'identité

Où ?

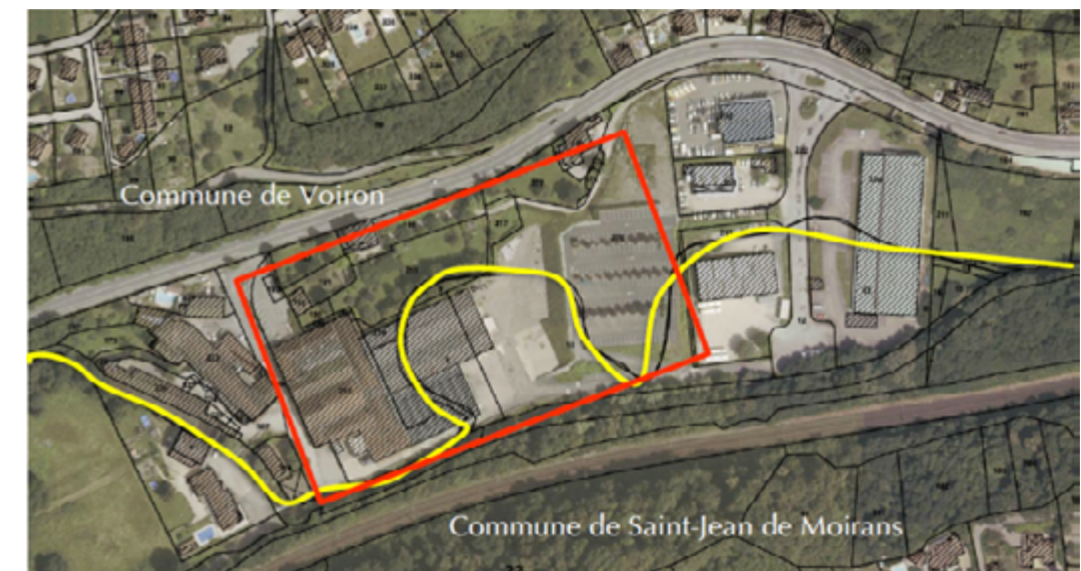
**Voiron et Saint-Jean de Moirans, Isère**

Porteur :

**Communauté d'Agglomération du Pays Voironnais**

Superficie :

**2,3 ha dont 6 000 m<sup>2</sup> de bâtiments**







## Vos contacts ID Friches

### **Région Auvergne-Rhône-Alpes**

Anne Dubromel, Chef de projet  
Direction de l'Aménagement du Territoire et de la  
Montagne

☎ 04 26 73 68 34

adubromel@auvergnerhonealpes.eu

### **AXELERA**

Aurélie Ohannessian, Chargée de mission

☎ 04 78 77 36 18

aurelie.ohannessian@axelera.org

### **INDURA**

Charlotte Martinez, Chargée de mission

☎ 04 82 53 51 53

c.martinez@indura.fr

### **CERF Rhône-Alpes**

Claire Bourgeois, Chargée de mission

☎ 04 26 73 64 69

claire.bourgeois@cerfra.org

### **Envirhônalp**

Véronique Lavastre, Directrice adjointe

☎ 04 77 48 15 85

veronique.lavastre@univ-st-etienne.fr

Bientôt un site Internet pour plus d'informations



### Le programme régional pour la requalification des friches

- ▶ une meilleure organisation des acteurs
- ▶ une plus grande visibilité des compétences et des savoir-faire
- ▶ le recours à l'innovation