

Lucerne University of  
Applied Sciences and Arts

**HOCHSCHULE  
LUZERN**

Wirtschaft

## **KMU im Herz eines Zentralschweizer RIS**

Institut für Betriebs- und Regionalökonomie IBR

**Prof. Dr. Christoph Hauser**

Dozent

T direkt +41 41 228 42 68

[christoph.hauser@hslu.ch](mailto:christoph.hauser@hslu.ch)

Luzern 24.09.2014

**R  
I  
S**

# RSI

<p><i>"... the network of institutions in the public and private sectors whose activities and interactions initiate, import, modify and diffuse new technologies." (Freeman, 1987)</i></p>	<p><i>"... a collective order based on microconstitutional regulation conditioned by trust, reliability, exchange and cooperative interaction" (Cooke, Gomez Uranga, Etxebarria, 1997)</i></p>
<p><i>"... the elements and relationships which interact in the production, diffusion and use of new, and economically useful, knowledge ... and are either located within or rooted inside the borders of a nation state."</i></p> <p><i>"The structure of production" and "the institutional set-up" are the two most important dimensions that "jointly define a system of innovation" (Lundvall 1992)</i></p>	<p><i>[It contains] "... subsystems of generation and exploitation of knowledge that interact with other regional, national and global systems for the commercialization of new knowledge" (Cooke et al., 2004)</i></p>
<p><i>"... a set of institutions whose interactions determine the innovative performance ... of national firms." (Nelson, 1993)</i></p>	<p><i>"... a set of interacting private and public interests, formal institutions and other organizations that function according to organizational and institutional arrangements and relationships conducive to the generation, use and dissemination of knowledge" (Doloraux, 2004)</i></p>
<p><i>"... the national institutions, their incentive structures and their competencies, that determine the rate and direction of technological learning (or the volume and composition of change generating activities) in a country." (Patel and Pavitt, 1994)</i></p>	<p><i>"... the institutional infrastructure supporting innovation within the production structure of a region" (Ashelm and Gertler, 2005)</i></p> <p><i>"[It comprises] two subsystems of actors: ...1) the regional production structure or knowledge exploitation subsystem (mainly firms, often displaying clustering tendencies) 2) the regional supportive infrastructure or knowledge generation subsystem. ...These two subsystems are systematically engaged in interactive learning in an informal institutional context (i.e. norms, trust and routines). This dynamic and complex interaction constitutes what is commonly labeled systems of innovation [where] systems are understood as interaction networks." (Ashelm, Coenen, 2006)</i></p>
<p><i>"... that set of distinct institutions which jointly and individually contribute to the development and diffusion of new technologies and which provides the framework within which governments form and implement policies to influence the innovation process. As such it is a system of interconnected institutions to create, store and transfer the knowledge, skills and artefacts which define new technologies." (Metcalfe, 1995)</i></p>	
<p><i>"... all important economic, social political, organizational, institutional and other factors that influence the development, diffusion and use of innovations." (Edquist, 1997, Edquist 2005)</i></p>	<p><i>RSI can be defined as the "... wider setting of organisations and institutions affecting and supporting learning and innovation in a region" (Ashelm, 2009)</i></p>

# Regionale

# IS

## **Global System of Innovation:**

Multinational Firms

International Laws

Regional Trade Agreements

Intellectual Property Rights

International Financial Regulations

## **National Systems of Innovation**

Infrastructure

Institutions (incl. laws, regulations, habits)

Educational and Training System

Financial System

R&D System

Governance System

## **Technological System of Innovation**

## **Regional Systems of Innovation**

## **Sectoral Systems of Innovation**

Quelle: FRENZ M. and OUGHTON C. (2005)  
Innovation in the UK  
Regions and Devolved Administrations p. 33

**R**

**Innovation**

**S**

# Regional Innovation Scoreboard

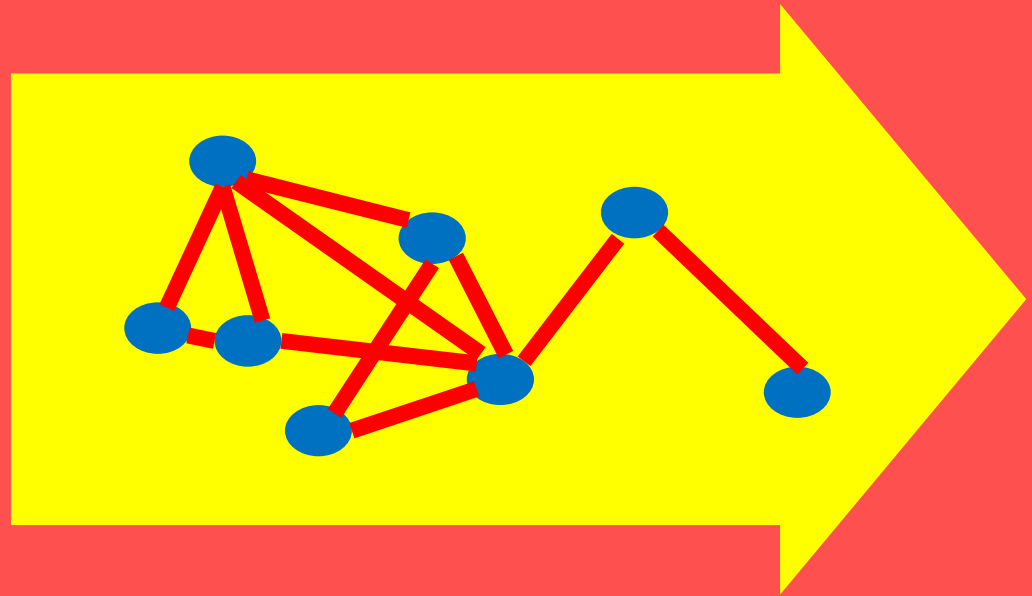


= Innovation Leaders

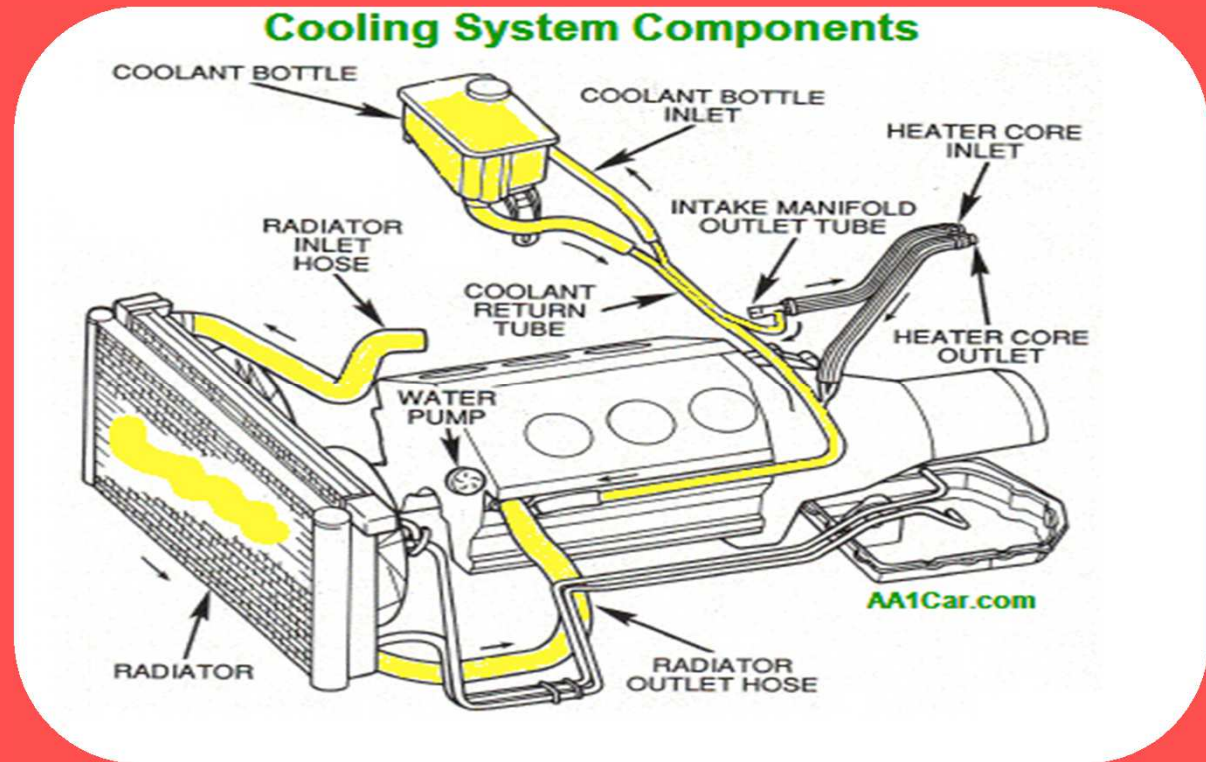
Quelle: Regional Innovation Scoreboard 2014



# R I System

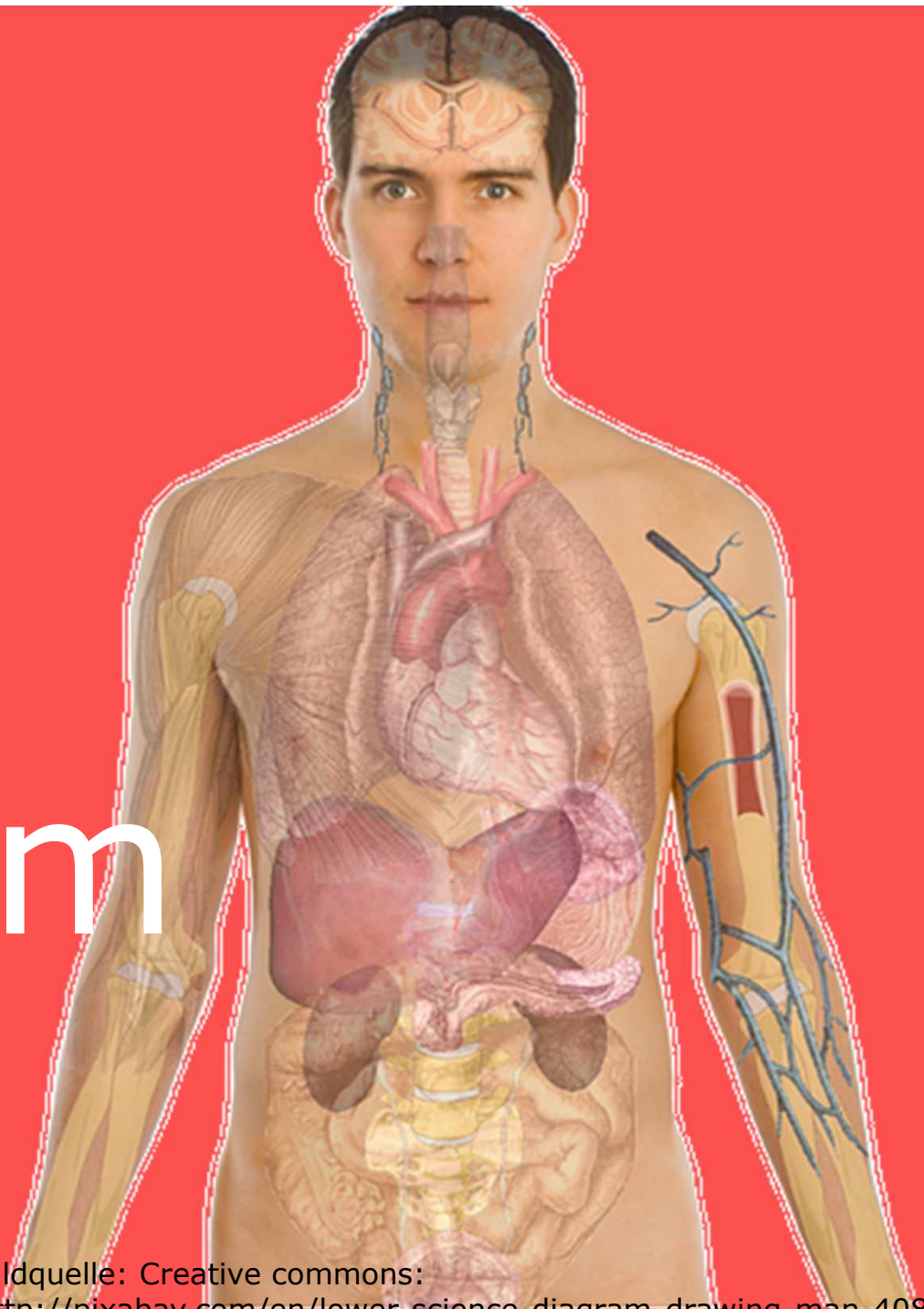


# R I System





# R I System



Bildquelle: Creative commons:  
<http://pixabay.com/en/lower-science-diagram-drawing-man-40818/>

# R I S

10, 29.09.2014

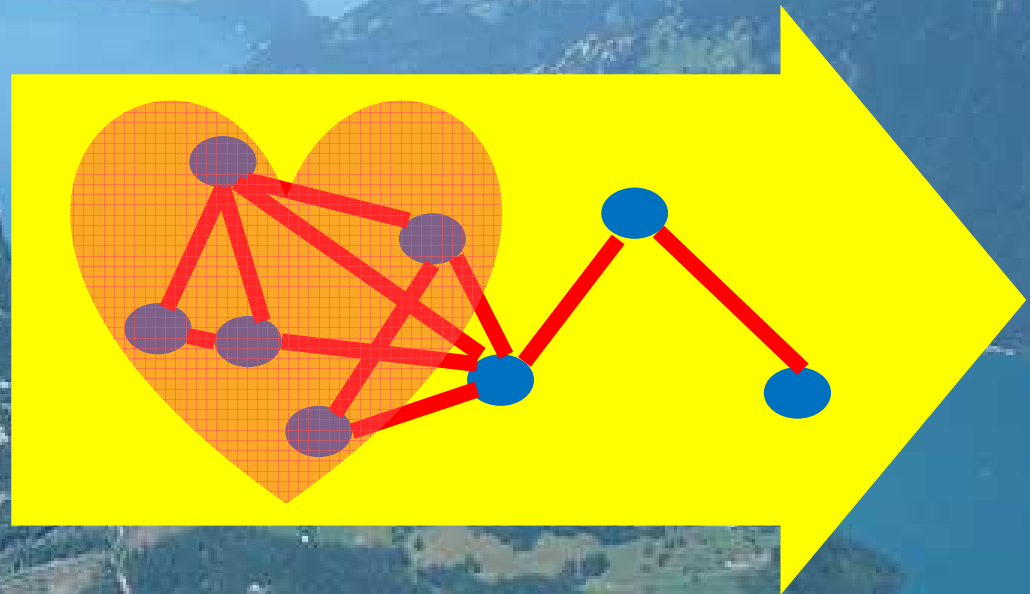
Bildquelle: Creative commons:  
<http://pixabay.com/en/central-switzerland-111276/>

# R I S

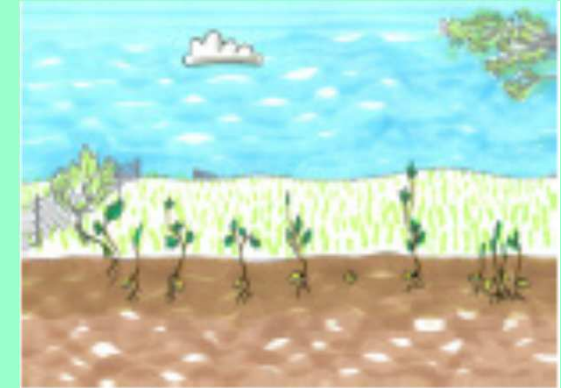
● Akteure

— Beziehungen

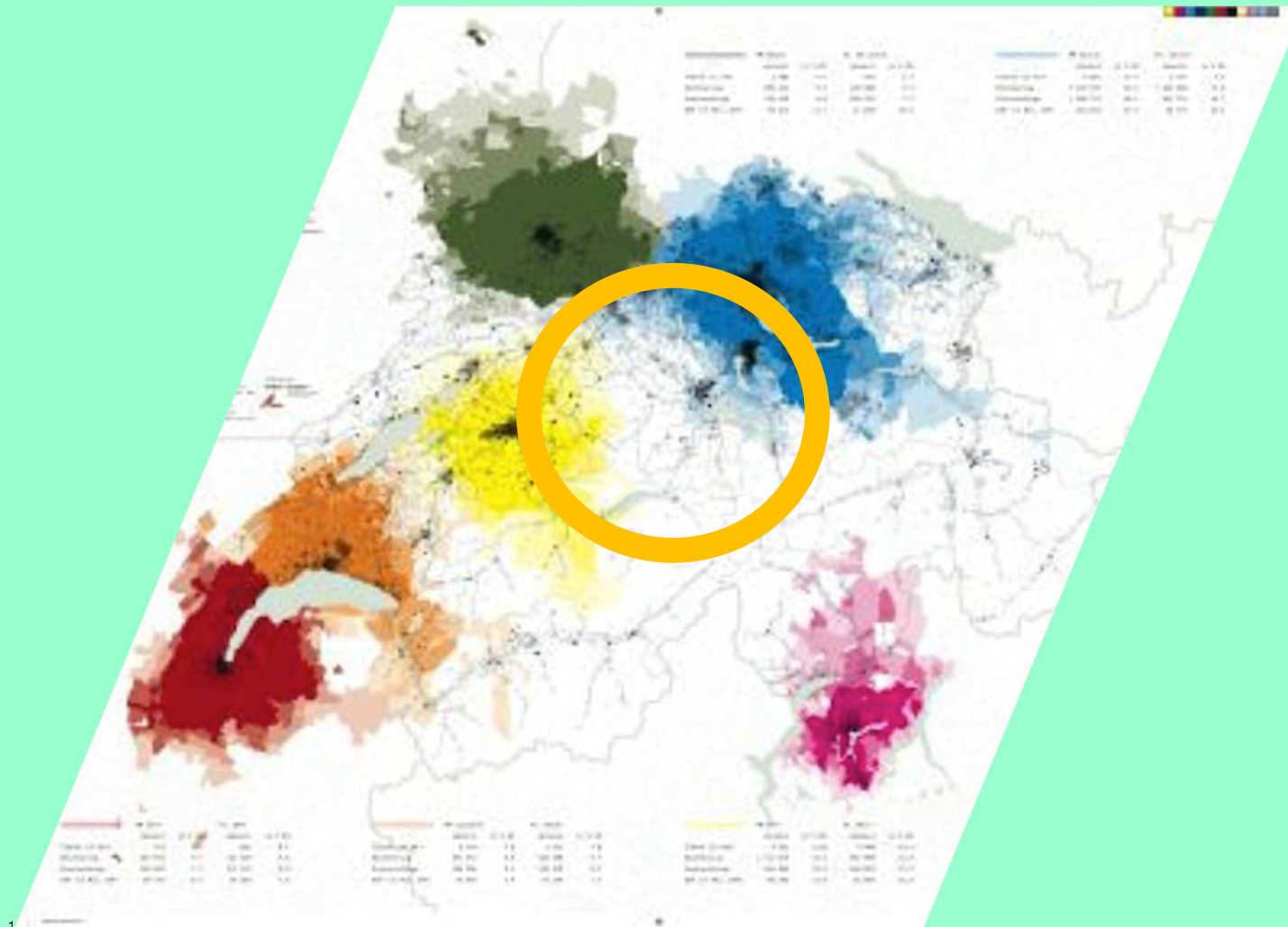
→ Governance, Kultur, Struktur



# Beispiel **1** – 2006 – EU-FP6-Projekt “Regional Innovation System for Central Switzerland”



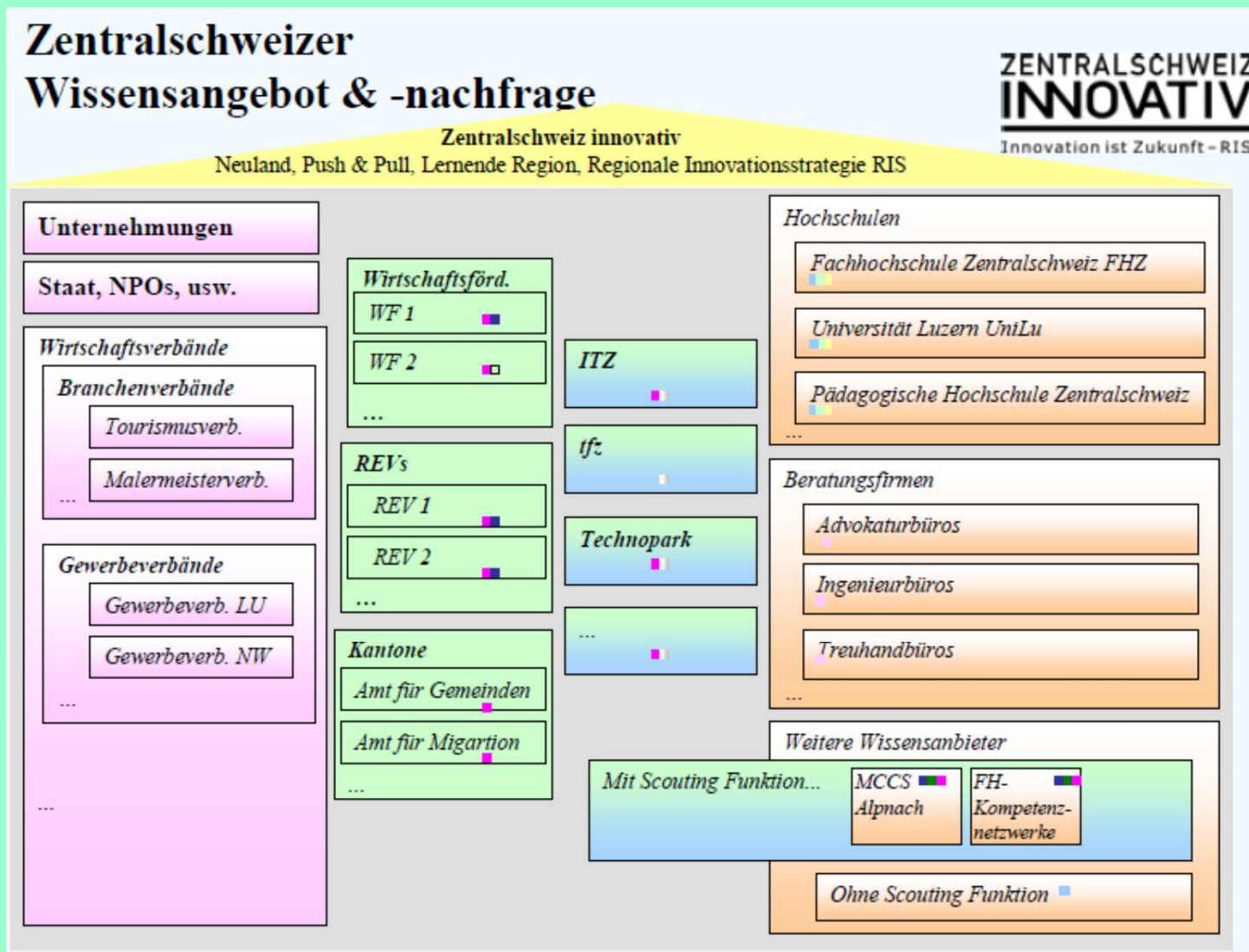
# Beispiel **1** – 2006 – EU-FP6-Projekt “Regional Innovation System for Central Switzerland”



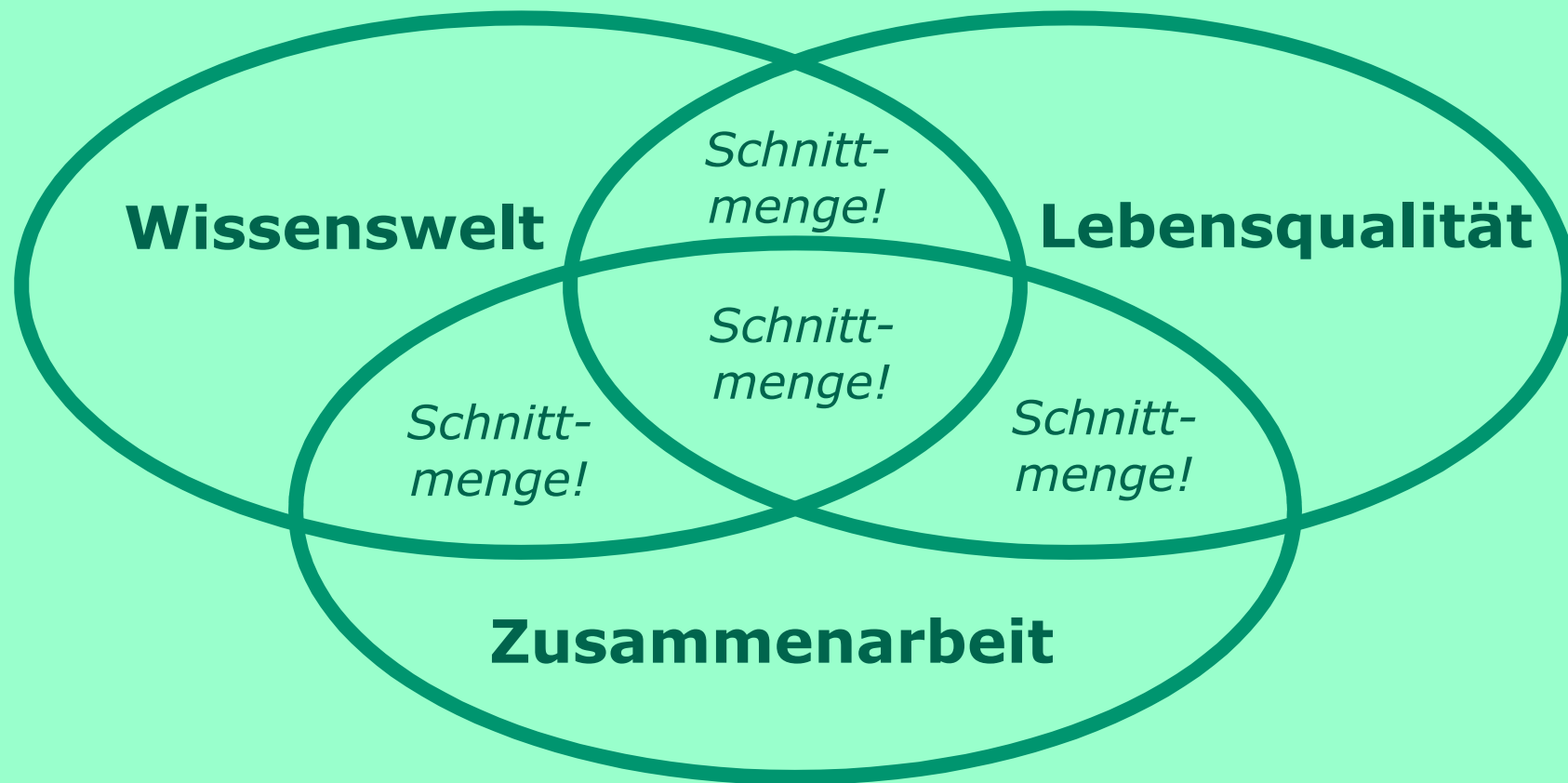
# Beispiel 1 – 2006 – EU-FP6-Projekt “Regional Innovation System for Central Switzerland”



# Beispiel 1 – 2006 – EU-FP6-Projekt “Regional Innovation System for Central Switzerland”



**Beispiel 1 – 2006 – EU-FP6-Projekt  
“Regional Innovation System for Central Switzerland”**





**Beispiel 2 – 2006 – NRP-Pilotprojekt  
Neuland – Rolle der Fachhochschulen in der NRP**

**ZENTRALSCHWEIZ  
INNOVATIV®**  

---

**Neuland**

## **Beispiel 2 – 2006 – NRP-Pilotprojekt Neuland – Rolle der Fachhochschulen in der NRP**

“Dabei erwähnte der Niederlassungs-Leiter den Kundenwunsch, der zur Innovation führte...”

“Ein ‘Bauchgefühl’ hatte ihm gesagt, dass dieses Internet einmal ein grosses Geschäft werden könnte.”

“Hier war die Inspiration im Ausland von entscheidender Bedeutung: Dort hatte man grosse, gute Erfahrungen mit diesem Produkt gemacht.”

“Heute treffen sich die Beteiligten 4-mal im Jahr zum Informationsaustausch. Zwischen den Verbandsmitgliedern ergeben sich auch Zusammenarbeitsformen.”

“Der Erfolgsfaktor liegt darin, dass man auch über eine Idee weiter nachgedacht hat, die einem auf den ersten Blick nicht besonders Erfolg versprechend schien.”

“Schliesslich auch sehr wichtig war ein Umfeld mit motivierenden Leuten.”

# Beispiel 3 – 2013 – Zentralschweizer Volkswirtschafts- direktorenkonferenz: Support-System Zentralschweiz



## Beispiel 4 – 2014 – Wirtschaftsförderung Luzern Markenkern Luzern



**KERN  
LUZERN**

## Beispiel 4 – 2014 – Wirtschaftsförderung Luzern Markenkern Luzern

«Die Region Luzern verbindet Lebensqualität und Lebensfreude mit Traditionsbewusstsein und gleichzeitiger Offenheit für Neues. Zuverlässiges und präzises Arbeiten hat einen ebenso hohen Stellenwert wie die Kultur. ...»



## Beispiel 4 – 2014 – Wirtschaftsförderung Luzern Markenkern Luzern

... All dies ermöglicht starke Produkte – seien sie nun physischer Art (Industrie) oder in Form von Dienstleistungen (Denkwirtschaft, Tourismus, Kulturwirtschaft). ...



Bildquelle: Held/Sevcik/Schürmann:  
Kern Luzern; Wirtschaftsförderung Luzern (hrsra.)

## Beispiel 4 – 2014 – Wirtschaftsförderung Luzern Markenkern Luzern

... Luzern ist besonders attraktiv für Firmen und Produkte, für die Prestige, Lebensfreude und –sinn als Mehrnutzen wichtig sind – und zwar unabhängig vom Wirtschaftssektor oder von spezifischen Branchen. Wirtschaftlich steht die Marke Luzern für Veredelung und Qualität. ...

23, 29.09.2014



Bildquelle: Held/Sevcik/Schürmann  
Kern Luzern; Wirtschaftsförderung Luzern (hrsq.)

## Beispiel 4 – 2014 – Wirtschaftsförderung Luzern Markenkern Luzern

...Das barocke Luzern gehört zum Metropolitanraum Zürich und bewahrt gleichzeitig das Dörflich-Persönliche. Luzern positioniert sich als Ort, in dem interessante Produkte durch eine „Luzernness“ eine starke Aufwertung erhalten.»



Bildquelle: Held/Sevcik/Scharmann.  
Kern Luzern; Wirtschaftsförderung Luzern (hrsq.)



# Beispiel 4 – 2014 – Wirtschaftsförderung Luzern Markenkern Luzern



**Der Charakter eines Ortes**

**Er prägt, wie eine Region innoviert**

**R**egionen sind wie lebende Körper, komplex

**I**nnovation braucht die KMU, also die Region

**S**ysteme bearbeiten heisst, Eingriffe finden

## Diskussion

**Prof. Dr. Christoph Hauser**  
christoph.hauser@hslu.ch

Institut für Betriebs- und Regionalökonomie  
Hochschule Luzern – Wirtschaft

