

Rapport de Benchmarking International Arc Jurassien Suisse

**Marché de la recherche regionsuisse & Colloque sur le développement
régional 2009**

Grand Hôtel National, Lucerne, 3 septembre 2009

**Ueli Grob
Economiste**

Vue d'ensemble

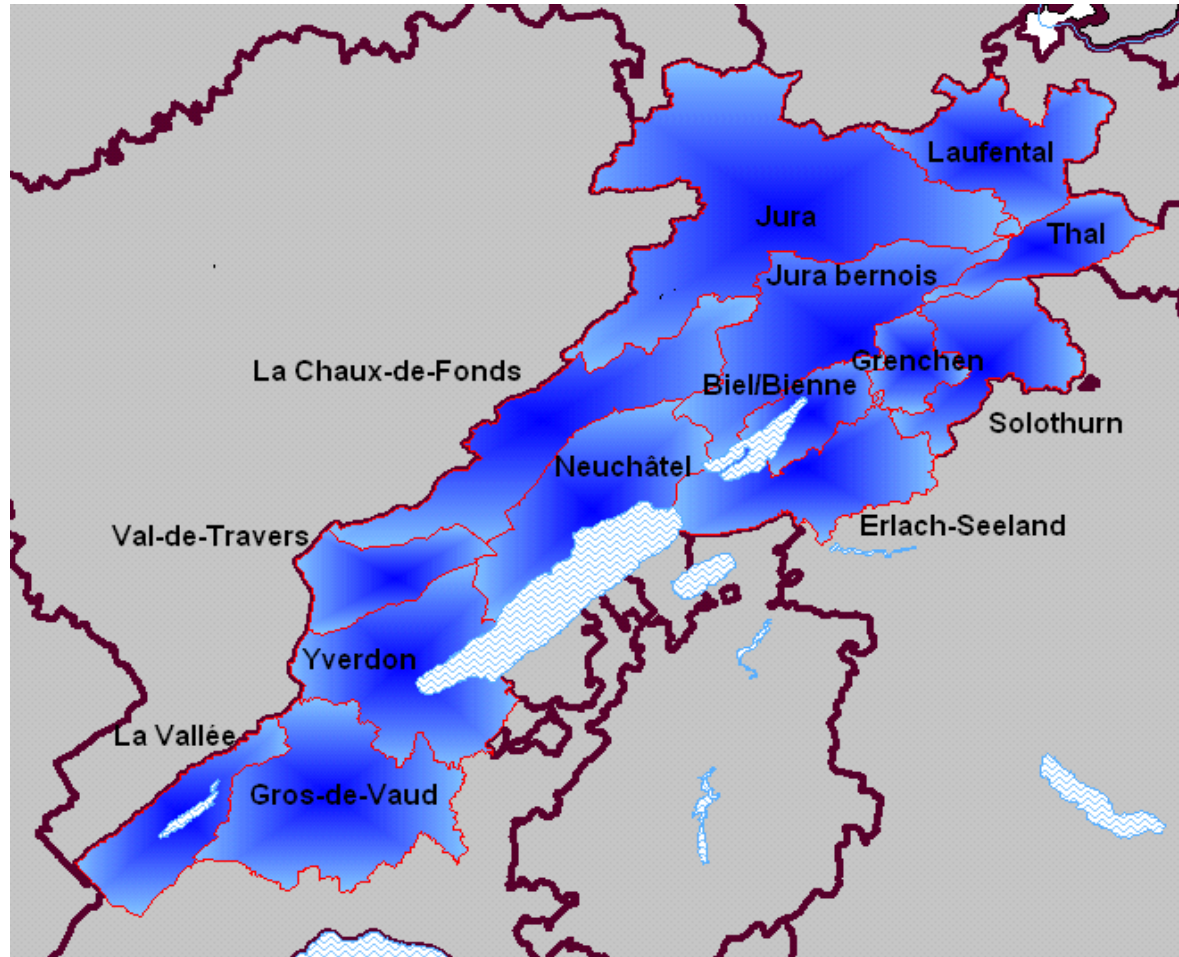
- **Objectif de l'étude**
- **Structure et potentiel économique de la région économique**
- **Arc Jurassien Suisse**
- **Identification des forces / faiblesses / potentiels**
- **Mesures recommandées**

Objectifs de l'étude

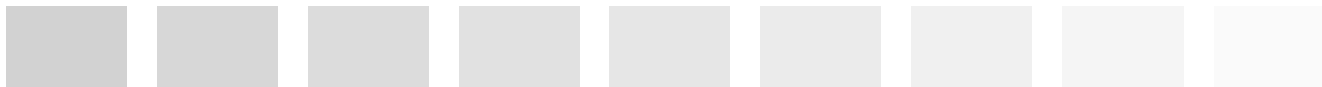
- **Analyse de l'espace économique Jurassien Suisse et de ses sous-régions**
- **Identification des forces, faiblesses et potentiels**
- **Formulation de recommandations pour le renforcement durable de la capacité concurrentielle de l'Arc Jurassien Suisse**

Région analysée : Arc Jurassien suisse

Délimitation de la région sur la base des régions MS

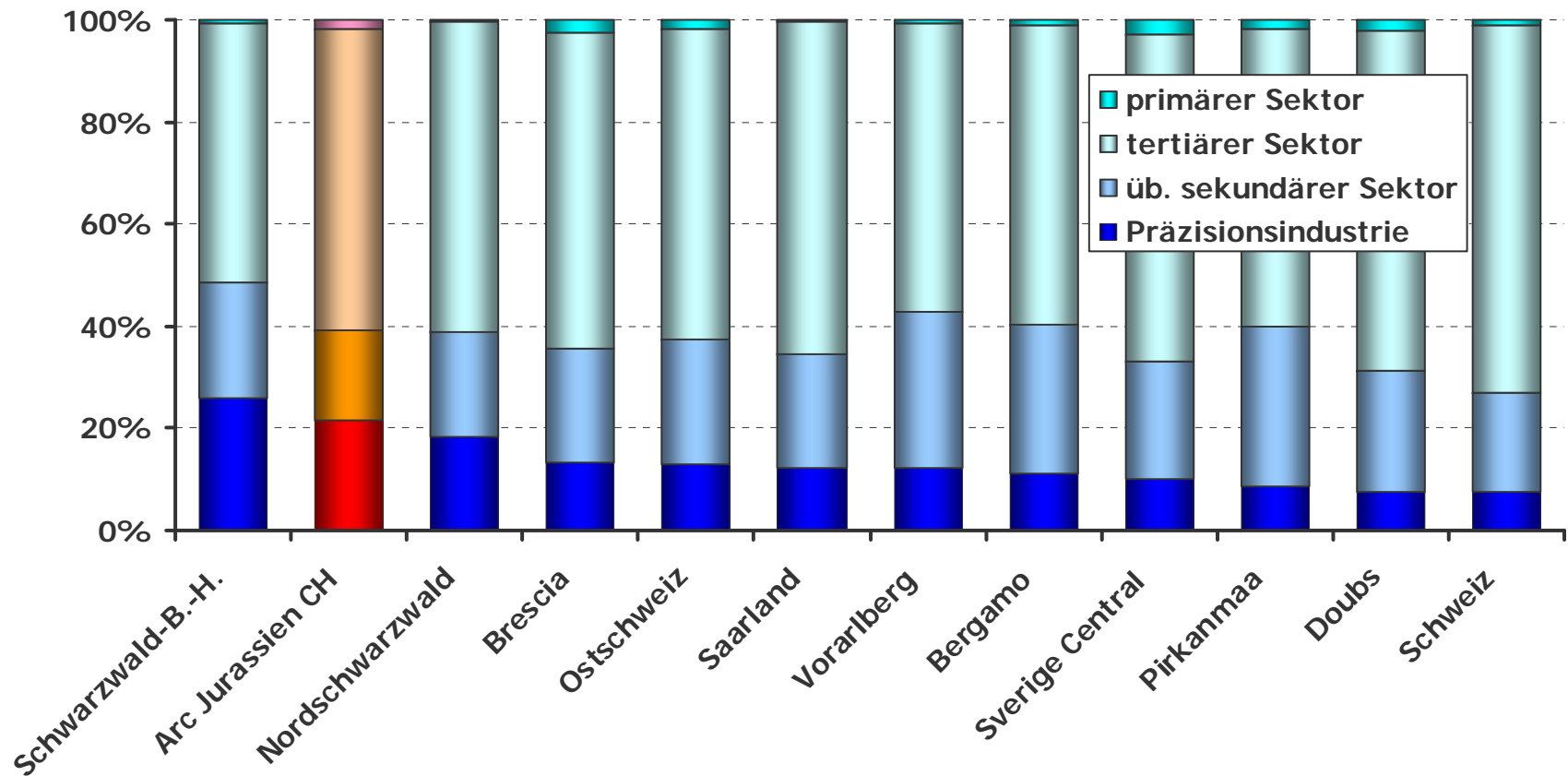


Source: BAKBASEL



Industrie de précision : très importante dans l'Arc Jurassien CH

Structure industrielle : importance de l'industrie de précision

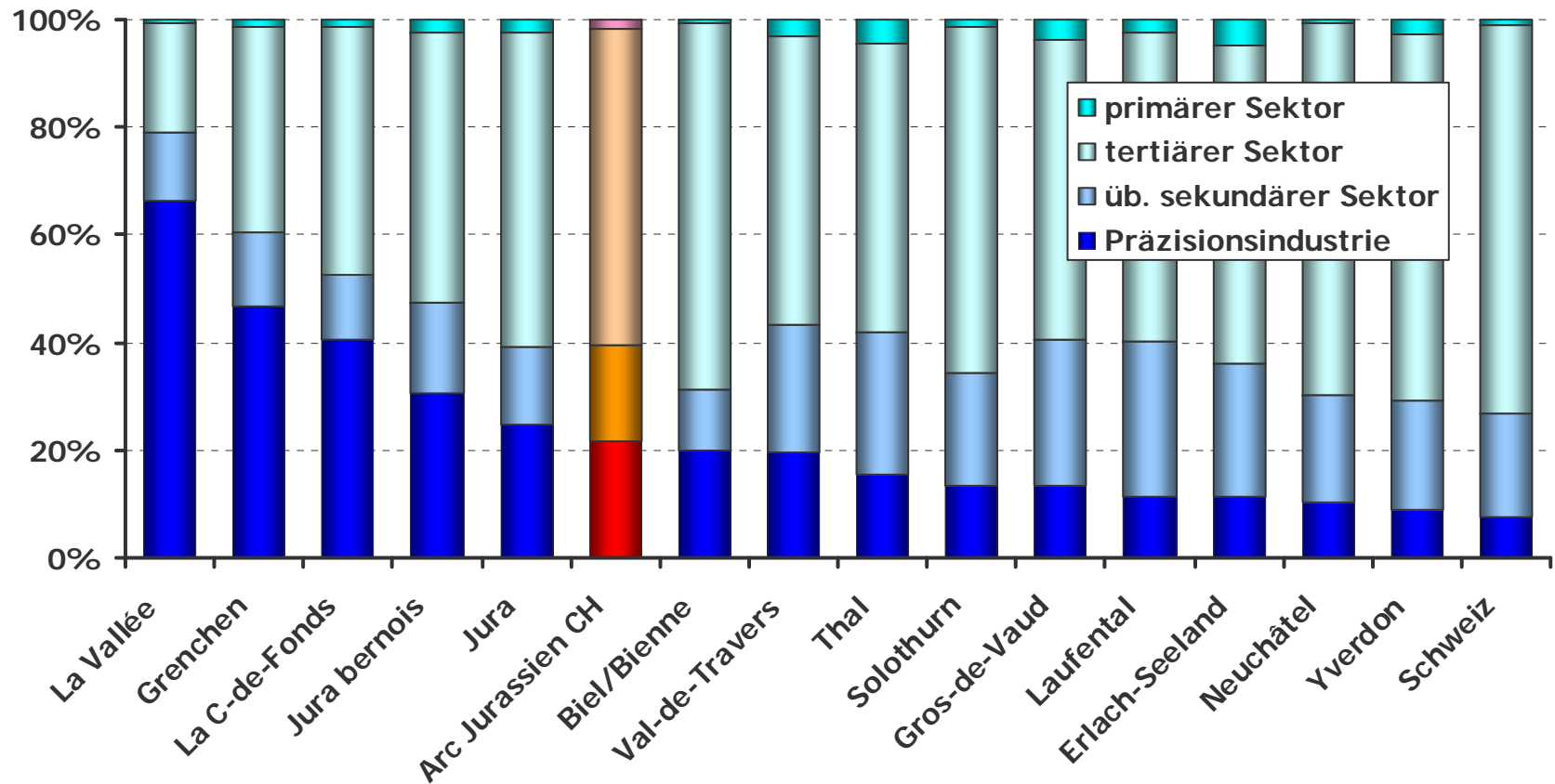


Note: Part à l'économie globale, en %, 2005

Source: BAKBASEL

Industrie de précision : la branche principale dans certaines sub-régions

Structure industrielle : importance de l'industrie de précision

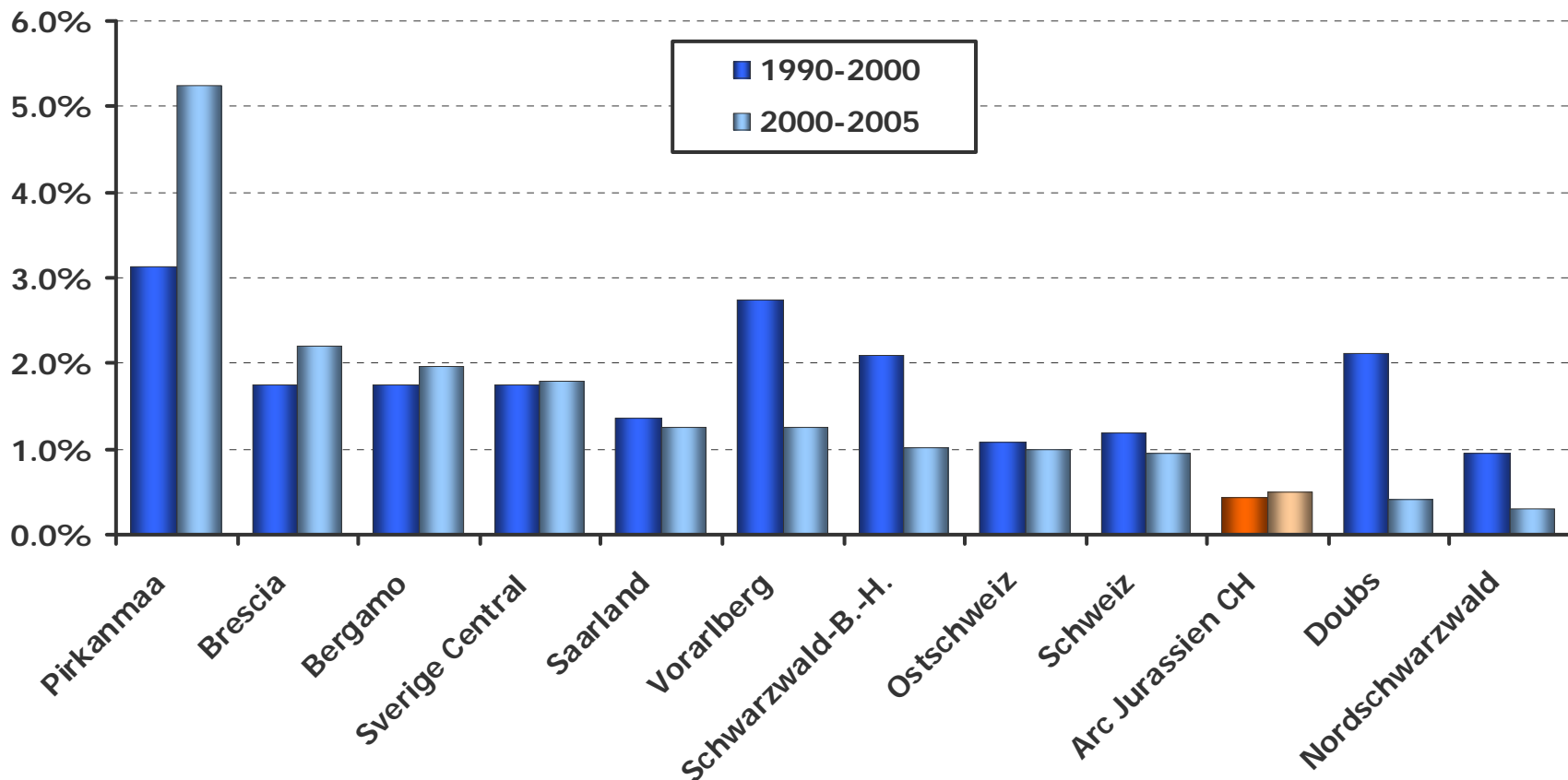


Note: Part de l'économie globale, en %, 2005

Source: BAKBASEL

Arc Jurassien CH : une performance faible

Croissance du Produit Intérieur Brut réel

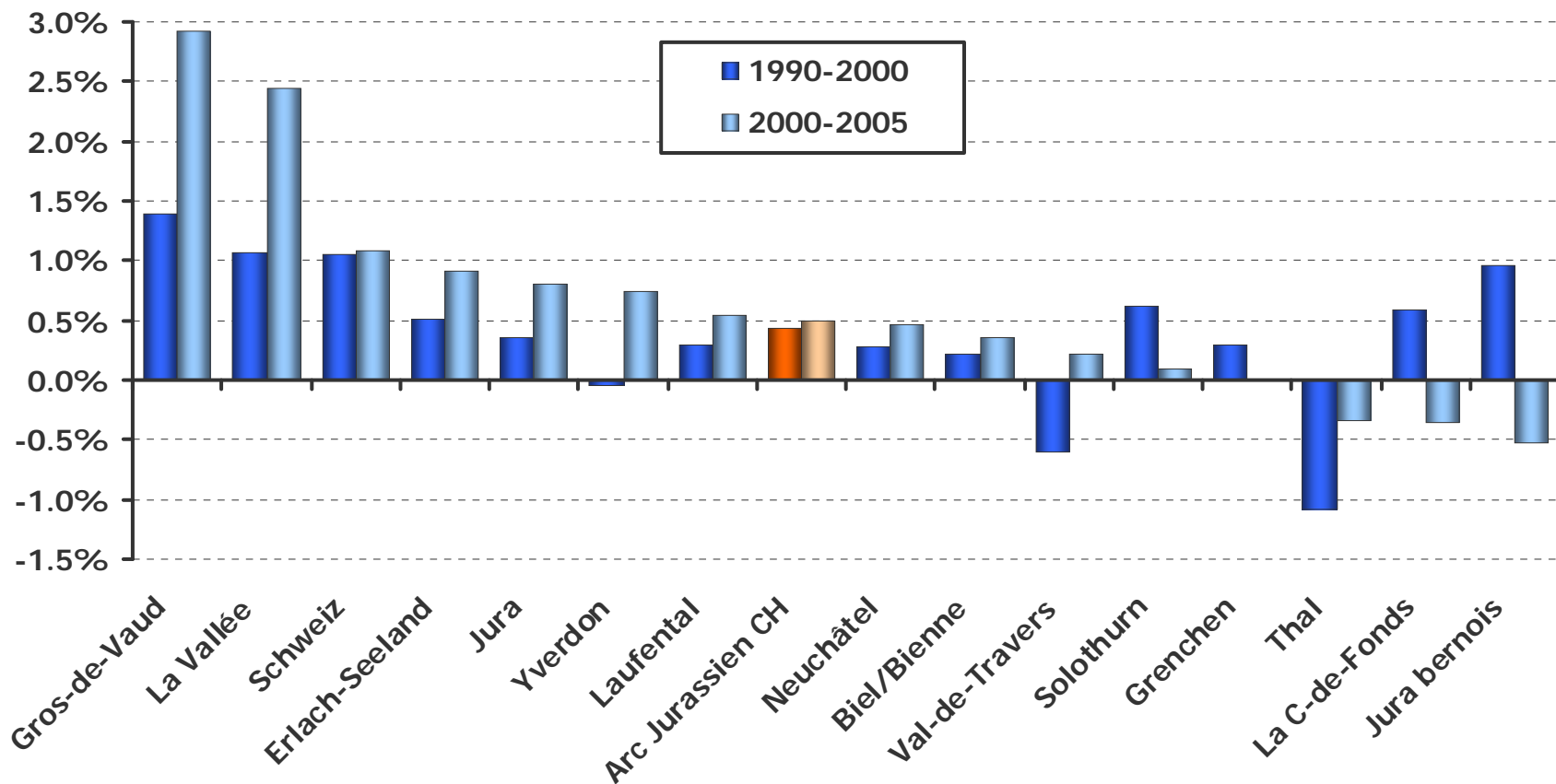


Note: Taux moyen de croissance annuelle, en %

Source: BAKBASEL

Fortes différences de performance entre les sub-régions

Croissance du Produit Intérieur Brut réel

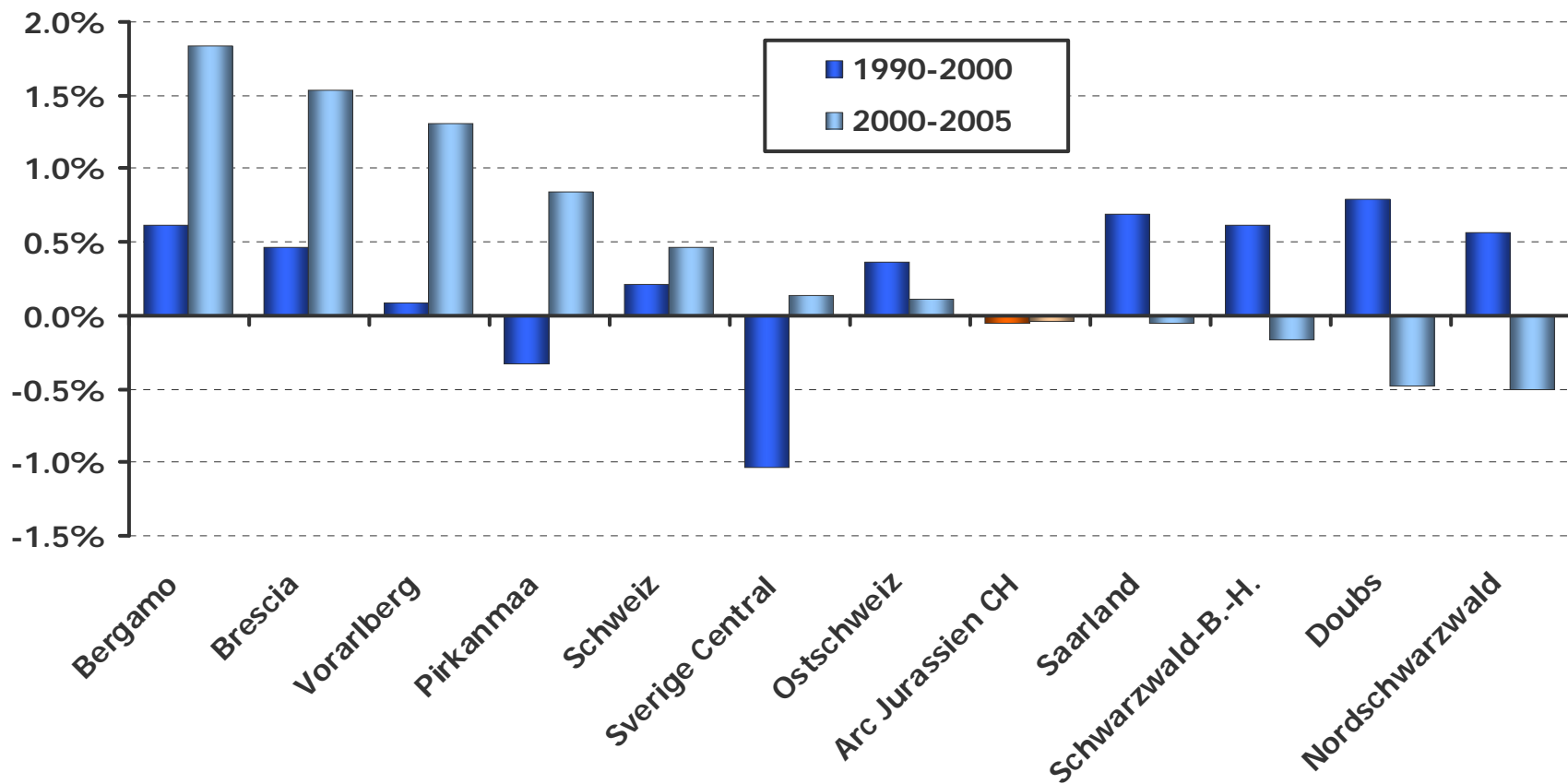


Note: Taux moyen de croissance annuelle, en %

Source: BAKBASEL

Stagnation du marché du travail

Croissance de la population active

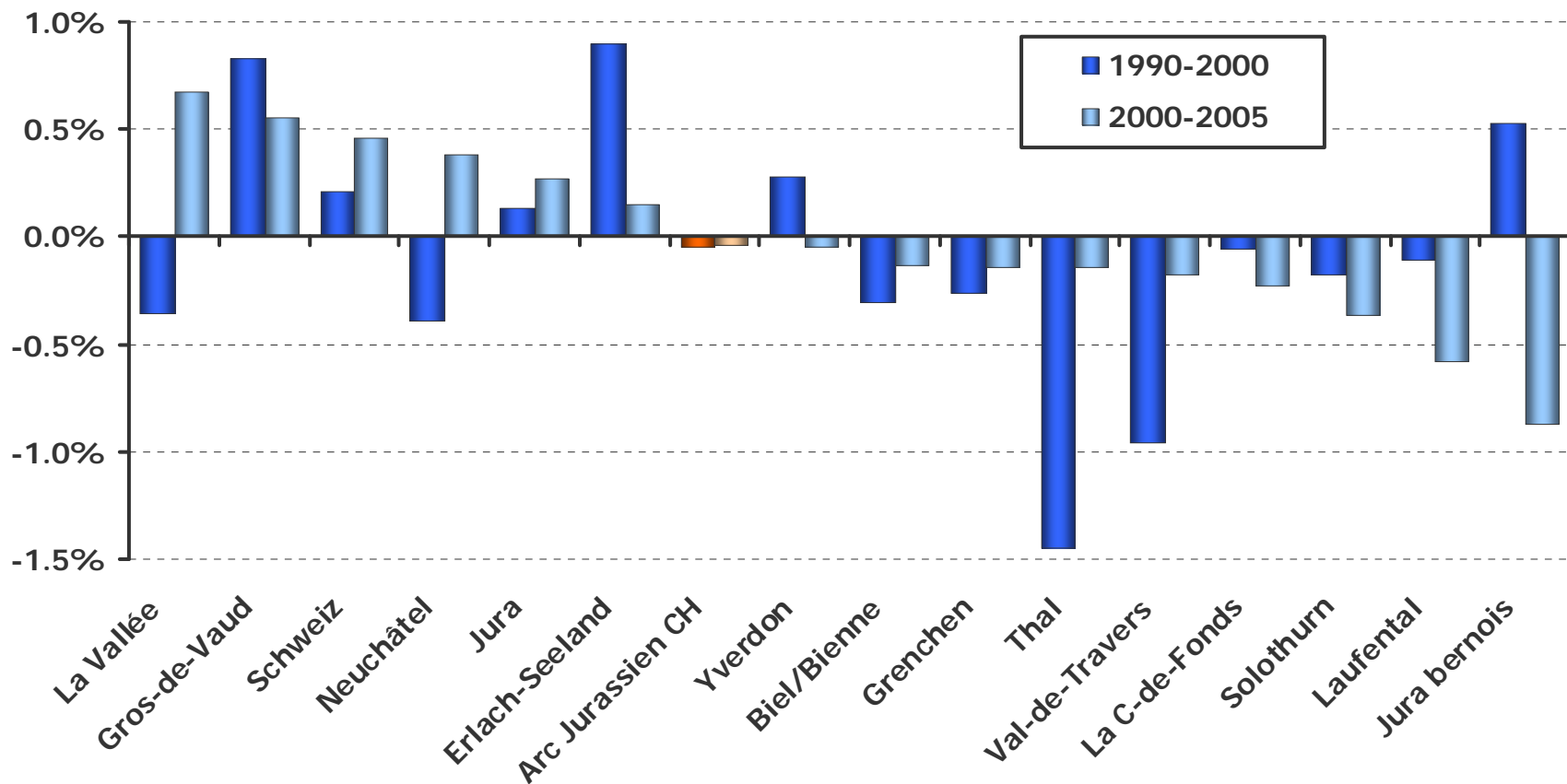


Note: Taux moyen de croissance annuelle %

Source: BAKBASEL

Création de places de travail : dans quelques sub-régions

Croissance de la population active

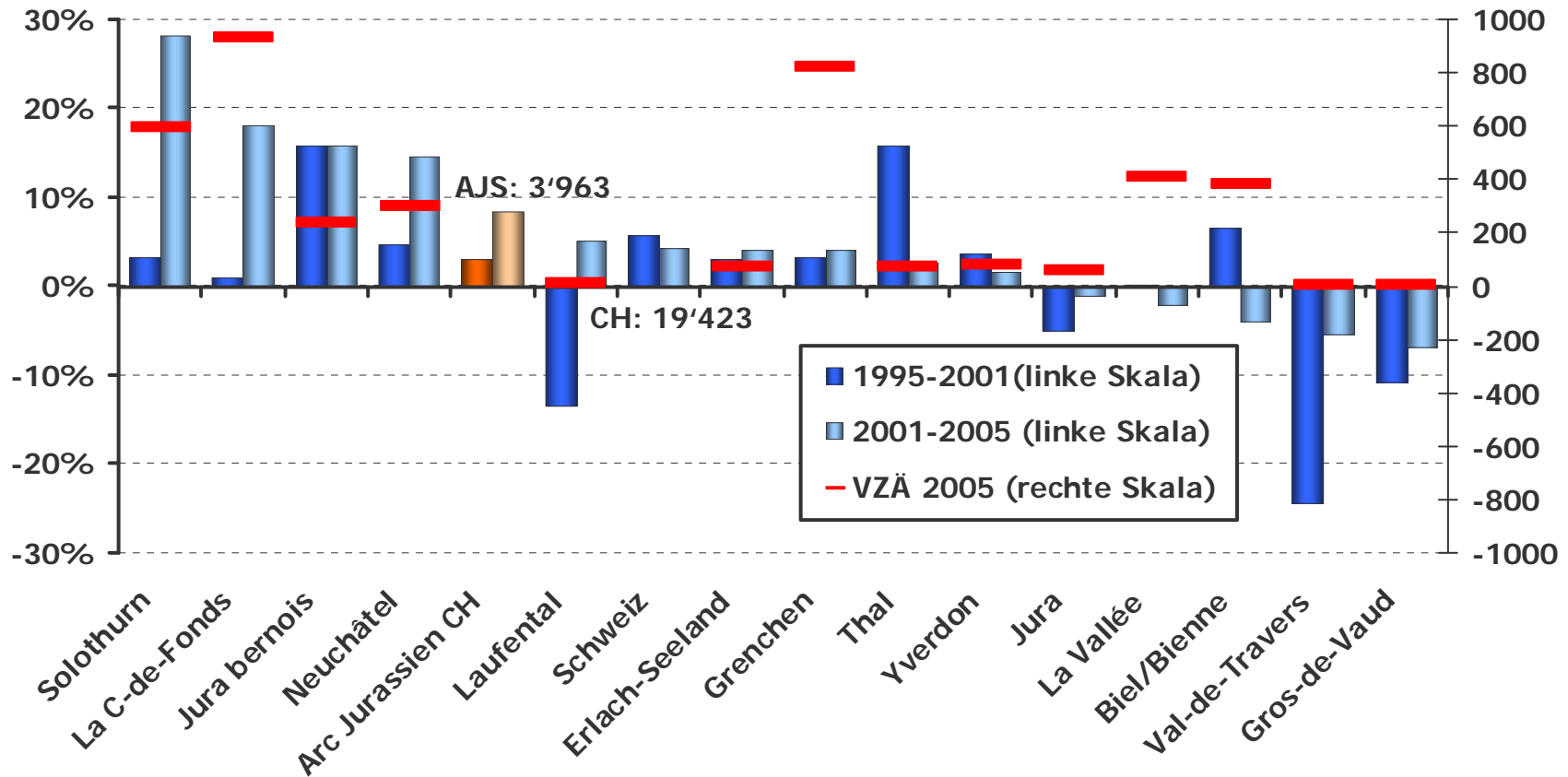


Note: Taux moyen de croissance annuelle, en %

Source: BAKBASEL

L'histoire exemplaire des technologies médicales

Nombre d'emplois et croissance de l'emploi dans les technologies médicales

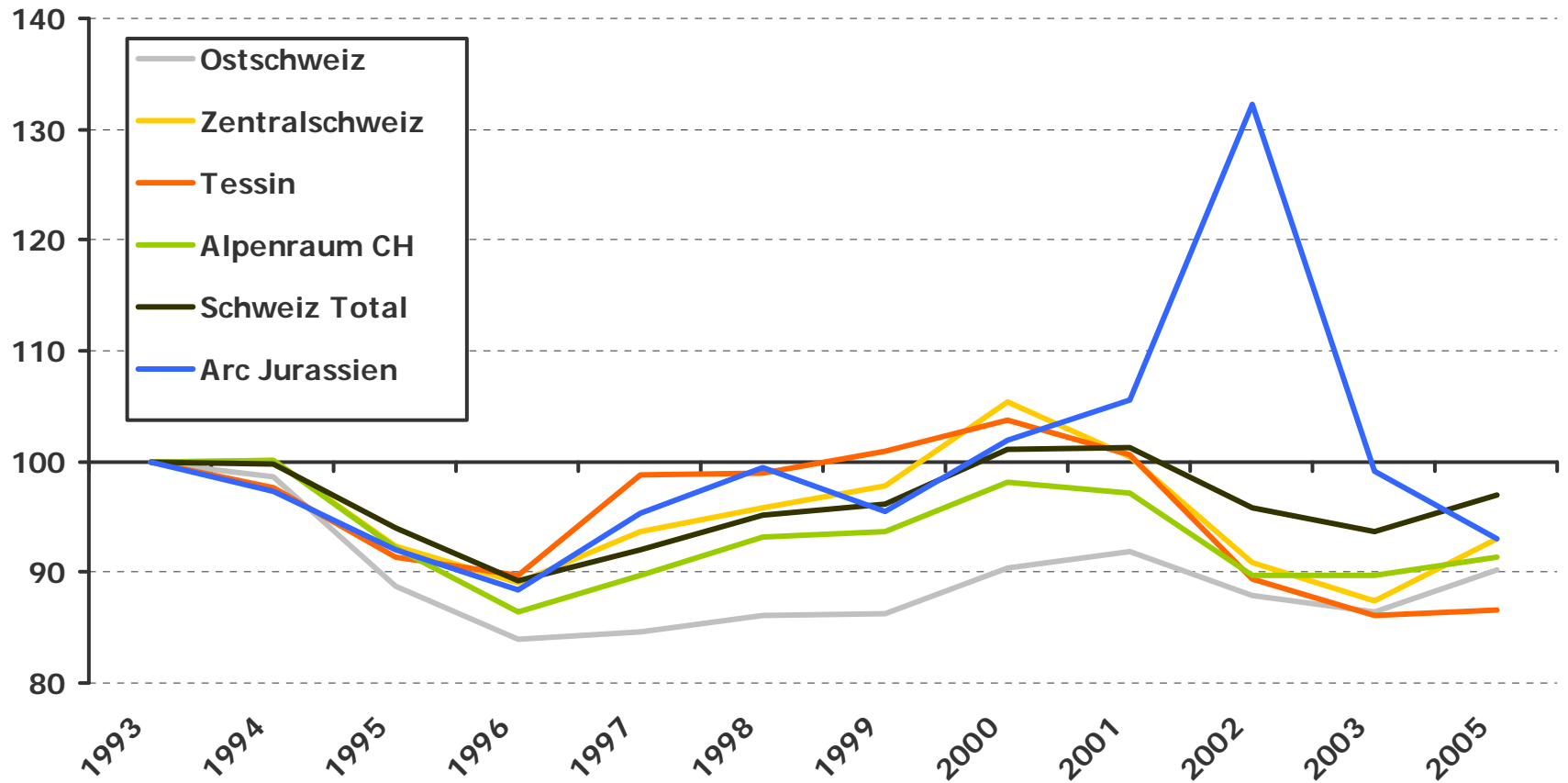


Note: Croissance : taux moyen de croissance annuelle, en %, Emplois : en chiffres absolus

Source: BFS, BAKBASEL

Tourisme : pas d'effet durable de l'Expo 2002

Evolution des nuitées en hôtel, 1993-2005

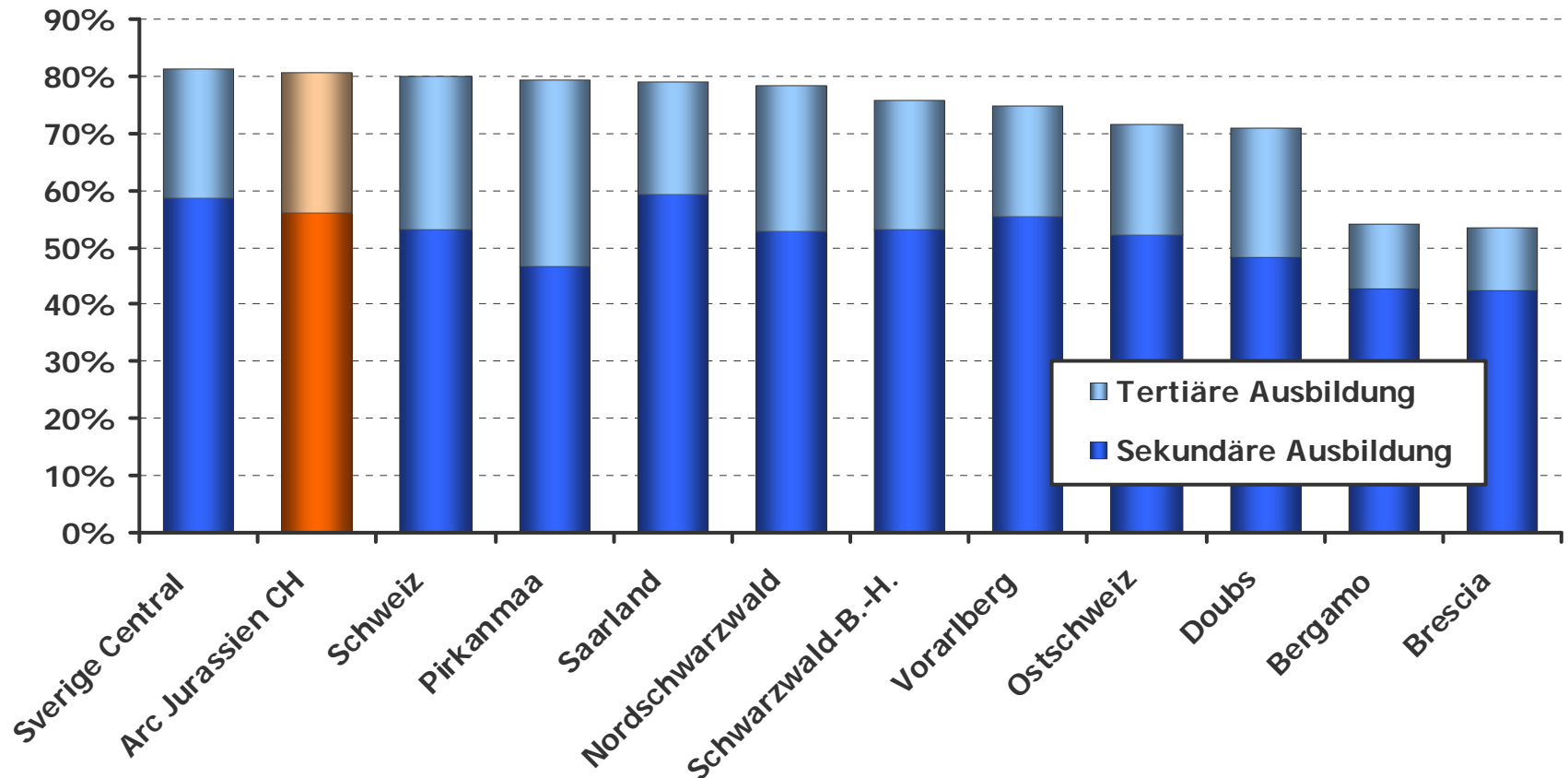


Note: Indice 1993 = 100

Source: BFS, BAKBASEL

Forces (1): Disponibilité de personnel très qualifié

Part totale des hautes qualifications parmi les actifs, 2005



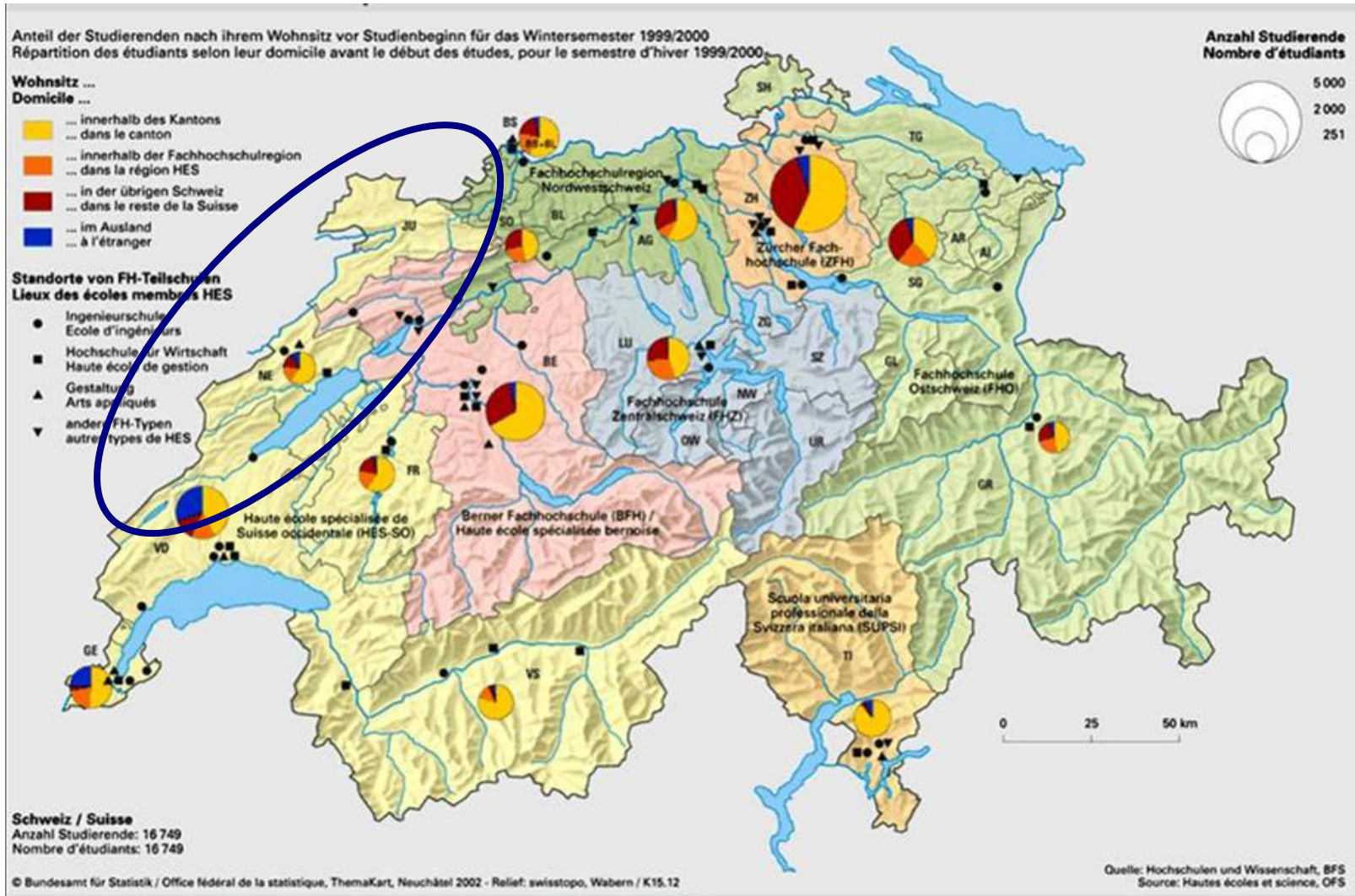
Note: Pourcent des actifs selon la plus haute qualification obtenue, par rapport au total des actifs

Source: BAKBASEL

Forces (2)

- Potentiel et capacité concurrentielle de l'industrie horlogère
- Potentiel et capacité concurrentielle dans les technologies médicales
- Savoir-faire industriel et technique
- Potentiel touristique élevé : vivre au ralenti, oasis de paix, région idéale pour récupérer
- Excellent niveau de qualification des actifs
- Flexibilité du marché du travail, en comparaison internationale
- Coûts de production peu élevés, en comparaison avec d'autres régions suisses
- Attractivité des conditions fiscales cadres, en comparaison internationale
- Lieux de résidence attrayants sur les rives des lacs qui bordent la région

Faiblesses (1): Fragmentation du paysage de formation



Faiblesses (2)

- Capacité de production de l'économie dans son ensemble inférieure à la moyenne
- Stagnation du nombre d'actifs
- Manque de secteurs de services à forte croissance
- Hétérogénéité des structures touristiques
- Qualité de l'offre d'hébergement
- Disponibilité de personnel qualifié dans des branches industrielles spécialisées
- Situation périphérique par rapport à la Suisse
- Fiscalité générale peu attractive par rapport aux autres régions de Suisse
- Absence d'identité régionale, absence de vision
- Fragmentation politique et institutionnelle
- Fragmentation du paysage de la formation
- Manque de densité urbaine

Recommandations (1)

1) Renforcer l'identification avec l'Arc Jurassien

- Leadership des cantons NE et JU et des villes de Neuchâtel et Bienne
- Développement d'une vision et d'une stratégie Arc Jurassien

2) Défragmentation

- Développer le réseau de villes de l'Arc Jurassien
- Renforcer l'Arc Jurassien en tant que lieu de formation (à tous les niveaux)

3) Profiter des impulsions provenant des régions citadines voisines

- Concepts clairs pour la collaboration avec les régions citadines des environs
- Amélioration des liaisons (technique du trafic) avec les régions citadines voisines

Recommandations (2)

4) Développer l'attrait de la région Arc Jurassien

- Amélioration des conditions fiscales cadres
- Réduction des obstacles administratifs
- Coordination au niveau de la stratégie des implantations et de la promotion de la région
- Concours d'innovation, réseau de mentors pour la phase post-Start-Up
- Exploitation du savoir-faire de l'industrie de précision pour la diversification industrielle
- Exploitation du potentiel touristique (offensive de qualité, marketing coordonné de la région, professionnalisation des structures)

5) Développer l'attractivité des zones résidentielles et de loisirs de l'Arc Jurassien

- Réduction des impôts des personnes physiques
- Offres TP de qualité supérieure
- Coopération en matière de culture et de sport

Lien avec la NPR

- Analyse de l'espace économique Arc Jurassien Suisse et de ses sub-régions
→ **Préliminaire nécessaire pour le développement d'un bon programme NPR**
- Mise en évidence des forces, faiblesses et potentiels
→ **Prépare la définition des champs d'action et des points de départ pour les programmes de NPR**
- Formulation de recommandations pour le renforcement durable de la capacité concurrentielle de l'Arc Jurassien Suisse
→ **Définit les grandes lignes de développement et donne des inputs concrets pour des programmes de NPR efficaces**
- Ensuite : Monitoring permanent
→ **Evaluation du succès économique des programmes de NPR**