

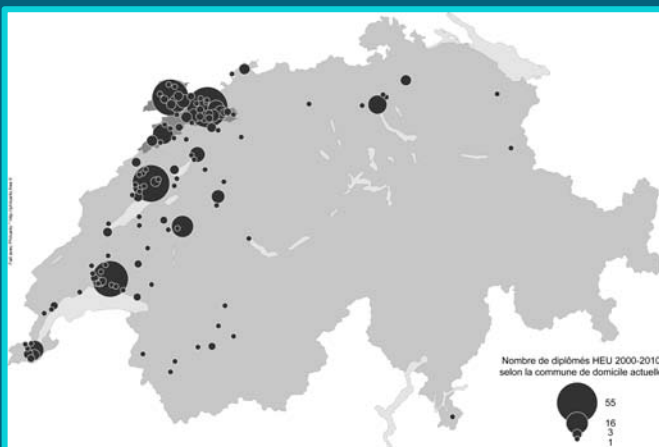
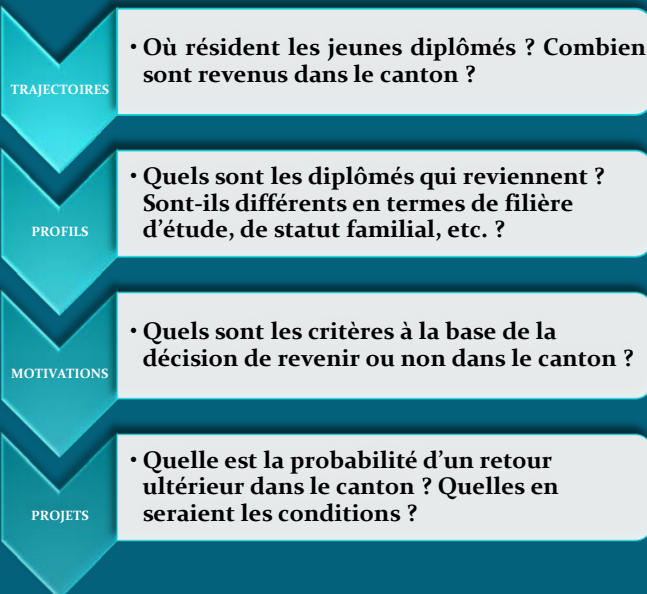
# Le phénomène de Brain Drain en Suisse : Tendances migratoires et mesures politiques

Dr. Patrick Rérat, Université de Neuchâtel

Faire revenir les jeunes diplômé-e-s dans leur région d'origine est un enjeu majeur pour les cantons périphériques et intermédiaires. Cette population représente en effet un facteur de développement important dans le contexte de l'économie de la connaissance et d'une concurrence territoriale accrue. Plusieurs recherches menées à l'Université de Neuchâtel abordent cette problématique en s'intéressant aux tendances migratoires des jeunes diplômé-e-s et aux mesures prises dans différents cantons.

## Quelles sont les tendances migratoires ?

Une recherche aborde les aspects suivants dans le cas du canton du Jura :



Une enquête par questionnaire a par exemple permis de montrer que 40% des Jurassiens qui ont obtenu un titre universitaire entre 2000 et 2010 sont revenus dans leur canton d'origine.

## Quelles mesures sont-elles prises ?

Les mesures définies par différents cantons s'orientent dans deux directions :



De telles actions existent par exemple dans les cantons de Fribourg (*Fribourgissima*), du Jura (*Créapole*), d'Uri (*URI-Link*) et du Valais (*VS-Link*). Un premier bilan de ces mesures sera établi dans le cadre d'une journée d'étude.

Recherches financées par :

