

Alain Segessemann  
Prof. Olivier Crevoisier  
Université de Neuchâtel

En parallèle à l'économie productive, considérer la résidence comme le support de l'attraction des revenus et des emplois dans une région devient un enjeu central de l'économie résidentielle. En effet, la résidence peut ancrer différents revenus dans une région issus du travail, de la fortune, des rentes ou des transferts. De plus, la résidence des ménages génère également des activités, des emplois et des revenus sur place. En mettant en relation une géographie des revenus et une géographie des emplois, est-il possible de repérer des modèles différenciés de développement territorial ?

Quelle intensité des **emplois** dans les communes suisses?

Quelle intensité des **revenus** dans les communes suisses?

Indicateur retenu :  
**Quotient d'intensité des activités**

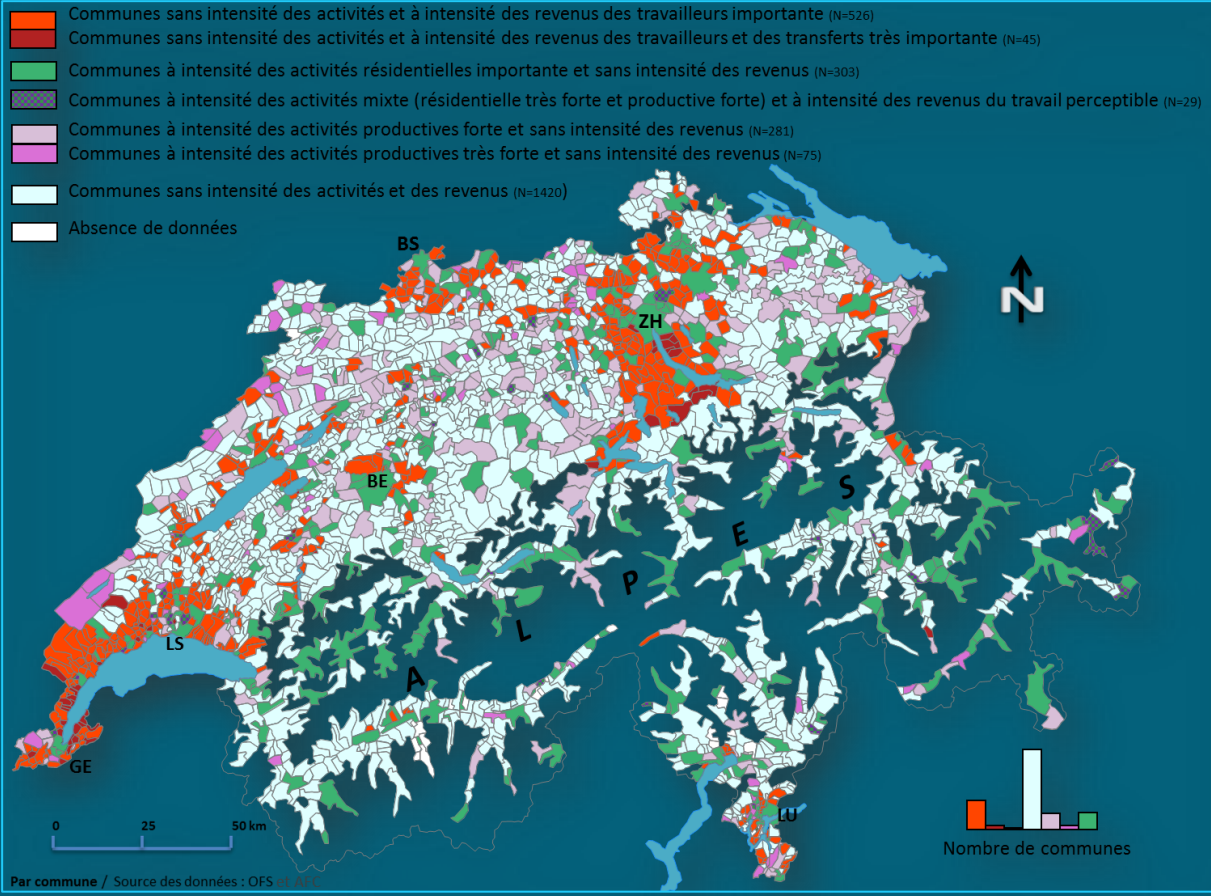
- Emplois exportateurs (à marché national ou international) par habitant et par commune
- Emplois résidentiels (à marché local ou régional) par habitant et par commune

Indicateur retenu :  
**Quotient d'intensité des revenus**

- Revenus imposables des travailleurs par habitant et par commune
- Revenus imposables des transferts (AVS, AI, AC, etc.) par habitant et par commune

Classification hiérarchique ascendante (CHA) réalisée sur les deux indicateurs

CARTE: L'intensité des activités et des revenus dans les communes suisses (2008).



Recherche financée par:

