

Systeme régional d'innovation Emmental: Vœu pieux ou réalité?

Heike Mayer, professeure de géographie économique

Janina Keller, étudiante en master, GIUB

Janine Widmer, étudiante en master, GIUB

Gruppe Wirtschaftsgeographie & Regionalforschung

Geographisches Institut & Center for Regional Economic Development (CRED)

Universität Bern

Marché de la recherche regiosuisse | 24 septembre 2014 | Lucerne

Les résultats des recherches présentés ici font partie du projet FNS en cours «Unternehmertum im Peripheren Raum».

Systemes régionaux d'innovation (RIS)

Global

National: Suisse

Régional: Emmental

Systeme 2:
Création et
diffusion du
savoir

Etablis-
sements de
recherche

Etablis-
sements de
formation



Systeme 1:
Utilisation et valorisation du
savoir

Clients

Partenaire

Entre-
prise

Fournis-
seurs

Concurren-
ce



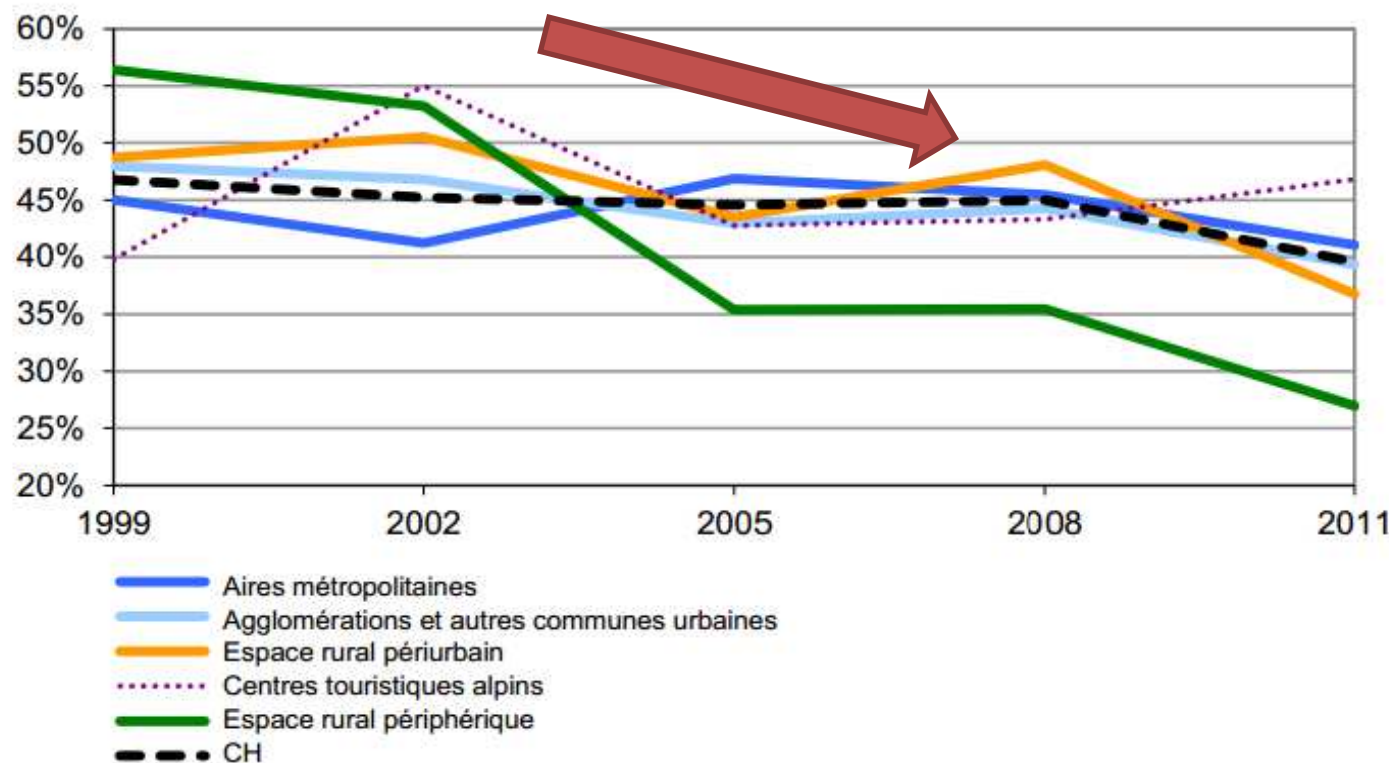
Systeme 3:
Politique
régionale

Dévelop-
pement
régional

Promotion
économique

Globalement moins d'entreprises innovantes et encore moins dans l'espace rural

Graphique 3-10: Part des entreprises innovantes, 1999-2011



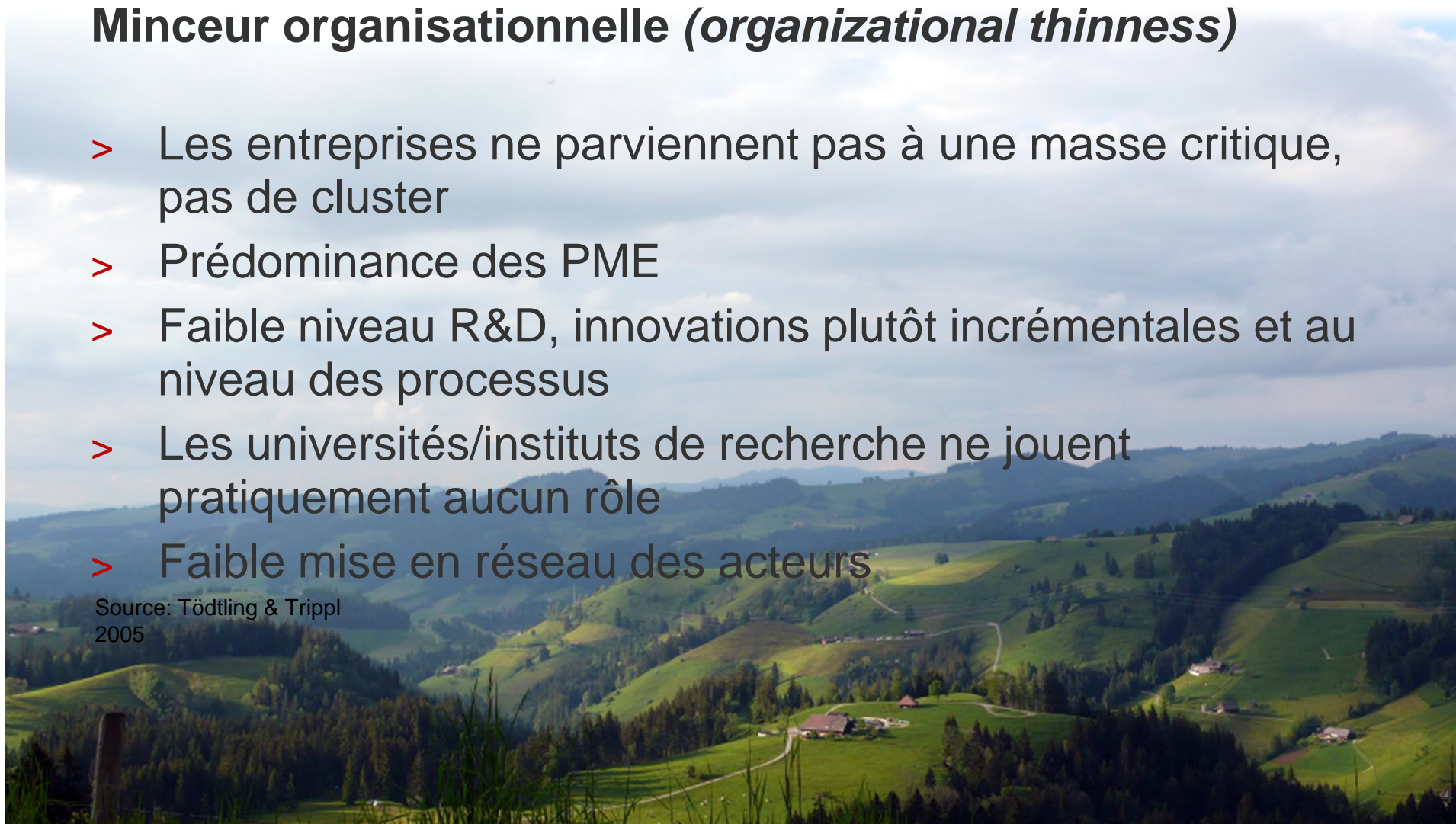
Source: regiosuisse. Données: Enquête sur l'innovation du Centre de recherches conjoncturelles de l'EPF de Zurich (KOF). La ligne en pointillé indique que les résultats des centres touristiques alpins présentent de grosses erreurs-types en raison du petit nombre de cas. C'est la raison pour laquelle les résultats des centres touristiques alpins ne se distinguent pas significativement de la moyenne suisse.

RIS et espaces ruraux

Minceur organisationnelle (*organizational thinness*)

- > Les entreprises ne parviennent pas à une masse critique, pas de cluster
- > Prédominance des PME
- > Faible niveau R&D, innovations plutôt incrémentales et au niveau des processus
- > Les universités/instituts de recherche ne jouent pratiquement aucun rôle
- > Faible mise en réseau des acteurs

Source: Tödting & Tripp
2005



RIS Emmental: Vœu pieux ou réalité?

Dans quelle mesure le concept de Système régional d'innovation joue-t-il un rôle dans les espaces ruraux en Suisse?

Notre approche:

- Etude pilote dans l'Emmental
- Interviews avec 7 entreprises industrielles (août 2014)
- PME à Berthoud, Kirchberg, Wasen i.E.

Photo en haut: Peter Jakob, Jakob Rope Systems, Wasen i.E.
Photo en bas: Silvano Gauch, Geschäftsführer LxBxH, Kirchberg
Photos: Janina Keller



Les 10 constats les plus importants (I)

1. **Il n'y a pas de RIS Emmental.**
2. Les PME orientées vers l'exportation et innovantes sont actives sur le marché national et global et agissent via des «canaux globaux».
3. **Aliénation** insidieuse des entreprises depuis les années 70/80.
4. **Ancrage** local/régional des entreprises le plus souvent uniquement via la **main-d'œuvre spécialisée**.
5. Dans les entreprises, les **innovations** sont orientées vers la résolution des problèmes et sont développées **sur place** (dans l'atelier, dans la production); les valeurs emmentaloises ont un impact globalement positif sur l'innovation.



Citation 1: Il n'y a pas de RIS Emmental

H.P. Klötzli:

«Cela n'a en fait rien à voir avec l'Emmental [...] L'Emmental, ou Berthoud, ou cette maison, ne m'ont aidé que parce que, lorsque j'ai une bonne idée, je peux me lever le matin et aller directement dans mon bureau pour travailler.»



H.P. Klötzli, directeur de la coutellerie Klötzli, Berthoud

Citation 2: Innovation orientée vers la résolution des problèmes



Bernhard Jäggi, directeur Nyco Flexible Packaging (Clondalkin Group), Kirchberg

B. Jäggi:

«Nous avons des imprimeurs, nous avons de bons polygraphes. Nous n'avons pas d'ingénieurs ou autres qui pourraient réfléchir pendant deux mois à un problème. Nous faisons donc avec ce que nous avons et essayons de résoudre le problème comme nous le pouvons.»

Les 10 constats les plus importants (II)

6. Le **système de formation dual** est central pour le recrutement de travailleurs qualifiés.
7. Les **hautes écoles spécialisées** sont sollicitées pour des problèmes spécifiques; les **universités** ne jouent (encore) qu'un rôle secondaire.
8. La région de l'Emmental présente peu d'inconvénients; les **inconvénients** de la périphérie sont même exploités comme des **avantages compétitifs**.
9. Les entrepreneurs **s'engagent** pour la commune/la région, surtout lorsqu'il s'agit **d'améliorer la place**, et ce, également en tant que lieu d'habitation et de vie (mot-clé: couverture de base)
10. L'**emplacement** lui-même n'est pas remis en question, mais le **développement futur** de la région l'est.

Citation 3: La main-d'œuvre spécialisée et sa formation sont primordiales



Hansruedi Reist, directeur Reist Schwyzerörgelbau, Wasen i.E.

H.-R. Reist:

«La formation est devenue un véritable problème, bien qu'elle ait toujours été une question délicate. Mais j'ai le sentiment que cela a empiré. [...] Et c'est justement ce qui m'a incité à me rendre à Berne pour demander pourquoi nous ne formons plus des facteurs d'instruments sur la base de l'accordéon schwyzois.»

Citation 4: Des entrepreneurs s'engagent



Eva Jaisli, CEO PB Swiss Tool, Wasen i.E.

E. Jaisli:
«Je m'engage évidemment beaucoup dans le domaine de la formation, mais aussi pour ce qui touche la couverture médicale de base.»

Citation 5: La motivation pour s'engager

P. Jakob:

«J'ai pensé qu'il fallait réagir car sinon nous perdriions quelque chose. [...]

Mais lorsque les Tigers gagnent et que l'on se trouve dans le stade, alors on a fait 5000 heureux.

Nous avons contribué à ce que les gens aient du plaisir.»



Peter Jakob, directeur Jakob Rope Systems, Trubschachen

Compensation dans la périphérie

Les entreprises emmentaloises compensent les inconvénients au niveau de leur site notamment par les stratégies suivantes:

Formation duale,
main-d'œuvre
qualifiée

Innovations
processus &
innovations
incrémentales

Nouveau
savoir

Hautes écoles
spécialisées,
universités

Développe-
ment du
marché

Inconvé-
nients
structurels

Compensation
dans la
périphérie

Canaux globaux

Engagement de
l'entrepreneur (surtout
couverture de base)

Implications pour le développement régional

Canaux globaux

- Promotion et aménagement de canaux globaux et pas uniquement mise en réseau au niveau de la région.

Promotion de l'innovation

- S'il y a promotion de l'innovation, alors elle doit se focaliser sur la résolution des problèmes et être orientée vers l'application.

Changement de générations

- Des changements de générations se préparent dans les entreprises et peuvent représenter des risques pour la région.

Echange entreprises- Uni/HES

- Promouvoir les échanges entre les PME et les hautes écoles spécialisées et, surtout (ce qui est nouveau), avec les universités et d'autres institutions de recherche.

Visibilité de la promotion économique

- Le développement régional et/ou la promotion économique ne sont que partiellement appréhendés par les entrepreneurs et doivent être mieux valorisés.

Couverture de base

- Des stratégies de développement qui ne rendent pas seulement attractives les zones rurales pour les entreprises, mais aussi pour les directions et, surtout, pour la main-d'œuvre qualifiée.

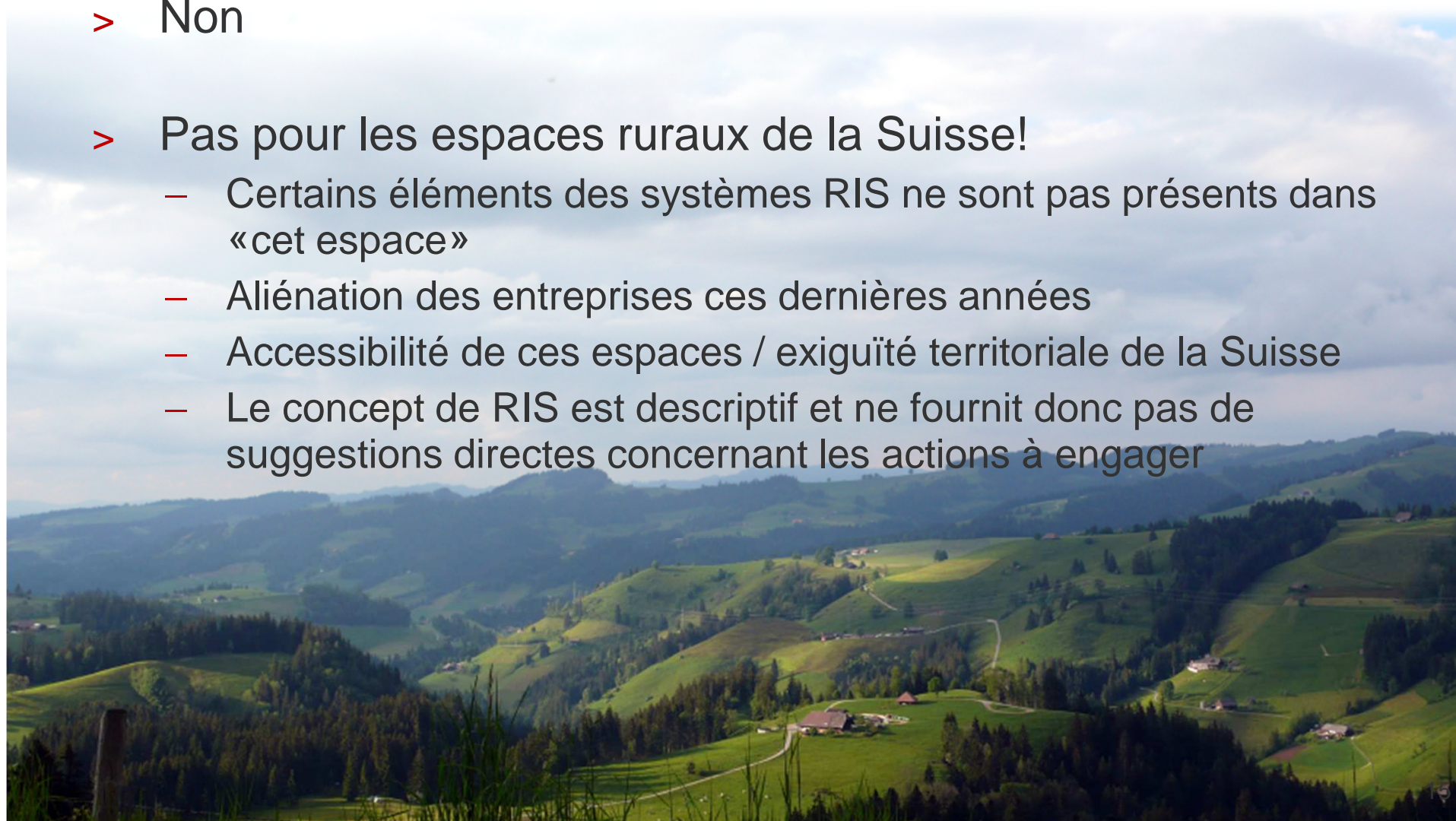
Système de formation dual

- Promotion de l'attractivité du système de formation dual.

Les RIS sont-ils un bon concept pour les espaces ruraux?

- > Non

- > Pas pour les espaces ruraux de la Suisse!
 - Certains éléments des systèmes RIS ne sont pas présents dans «cet espace»
 - Aliénation des entreprises ces dernières années
 - Accessibilité de ces espaces / exiguïté territoriale de la Suisse
 - Le concept de RIS est descriptif et ne fournit donc pas de suggestions directes concernant les actions à engager



Merci!

Heike Mayer

Professeure de géographie économique &
de recherche régionale

Universität Bern

Geographisches Institut &
Center for Regional Economic Development

mayer@giub.unibe.ch

Tél: 031 631 88 86

