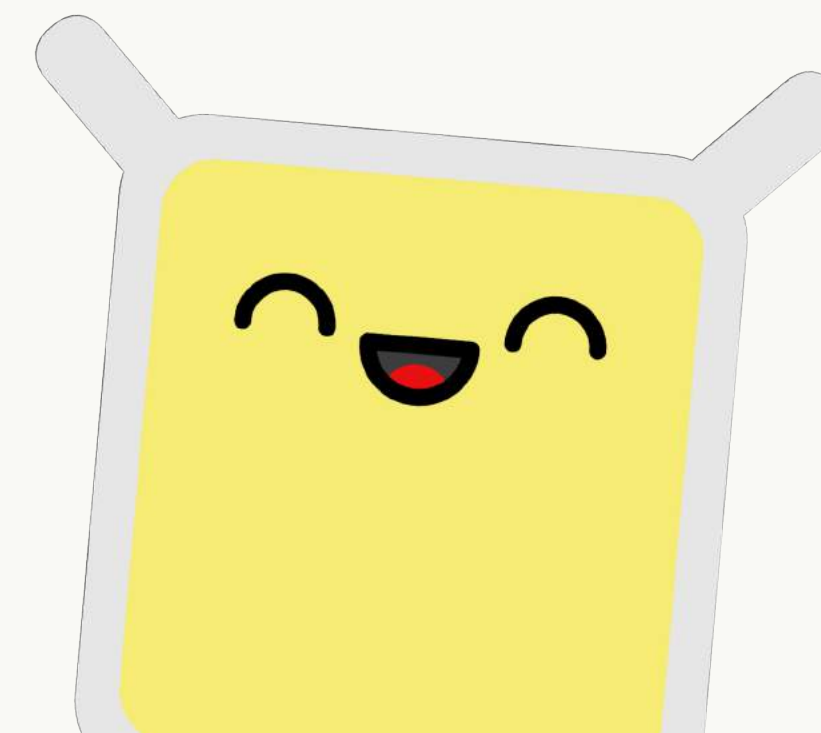
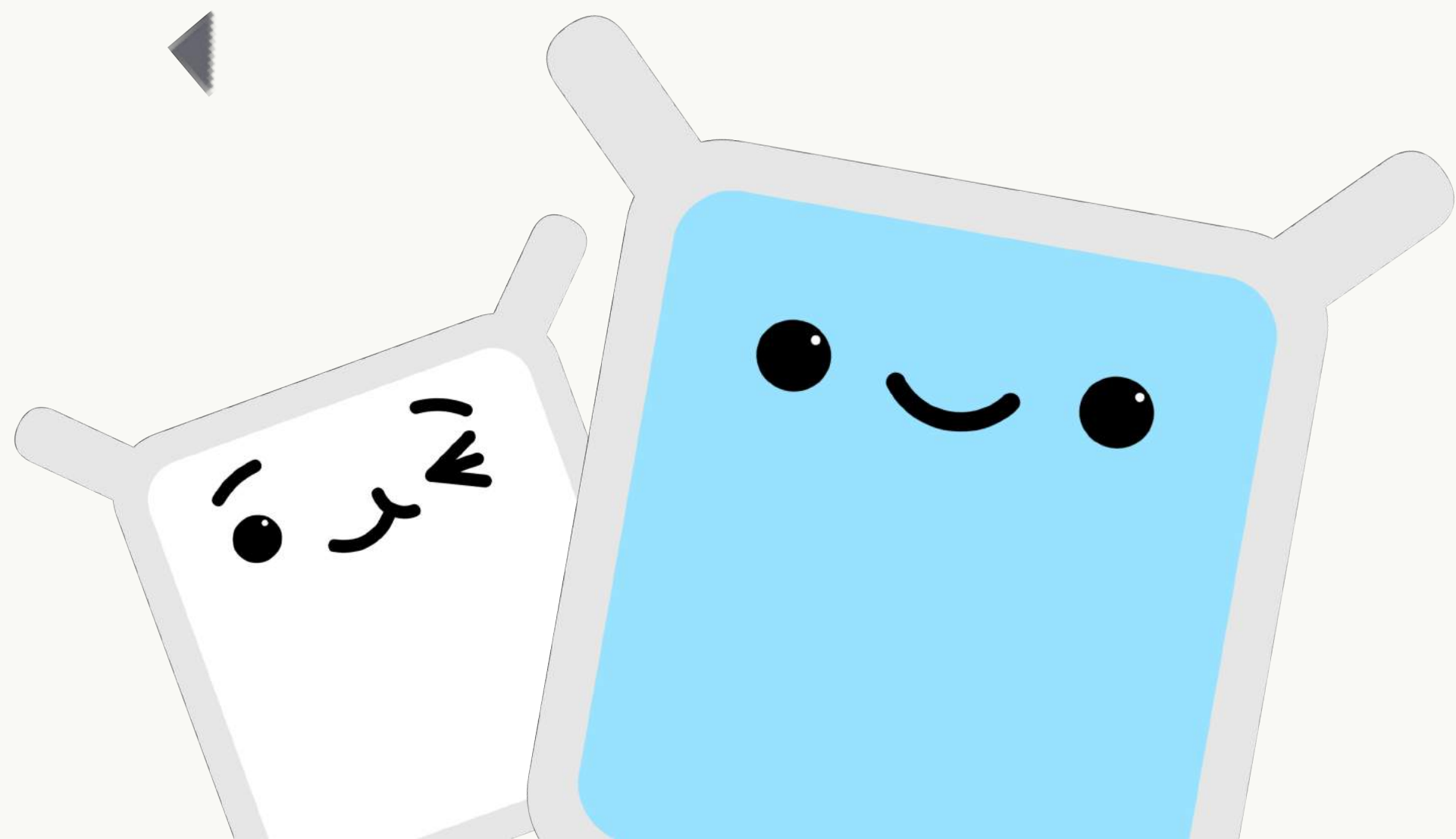


Une nouvelle signalétique connectée



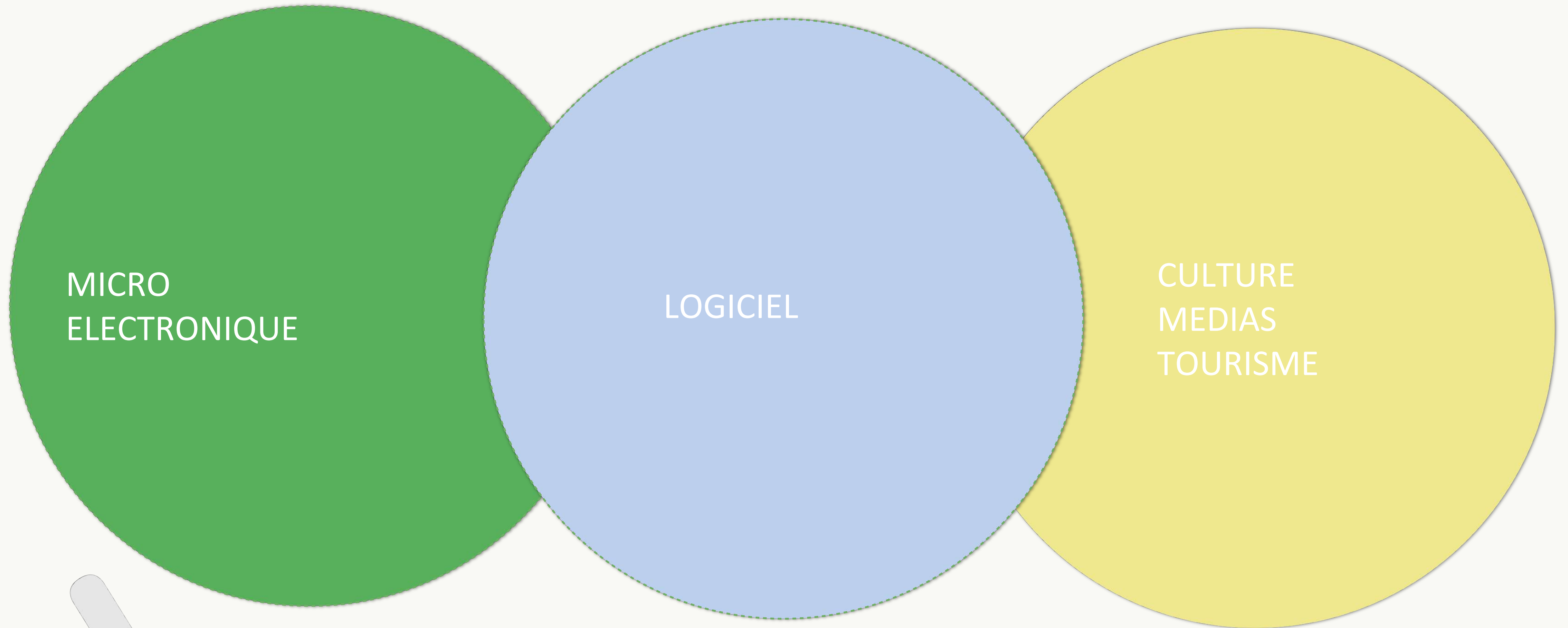
LA DEMANDE



LES VILLES VEULENT DEVENIR PLUS ATTRACTIVES ET AMELIORER L'ENGAGEMENT AVEC LEURS VISITEURS ET CITOYENS

LE CONCEPT





MICRO
ELECTRONIQUE

LOGICIEL

CULTURE
MEDIAS
TOURISME



L'INNOVATION



▶ LA SOLUTION

TOTEMI

Application mobile
Experience Unique

▶ Gamification

Signalétique Connectée

5-7 ans d'autonomie

Robuste et fiable

▶ Plateforme cloud

Intégration de contenus

Monitoring et statistiques



LE MARCHE



LE PROJET NPR



Le consortium derrière TOTEMI

Talk to me
HE-Arc - HE-SO
*UNIL - Lausanne Uni.

Software

EM Marin (Swatch Group)
*Patrick Métal
Raphael von Allmen

Hardware

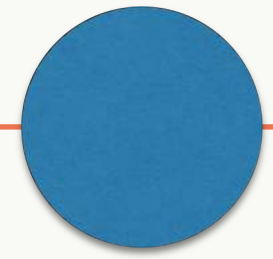
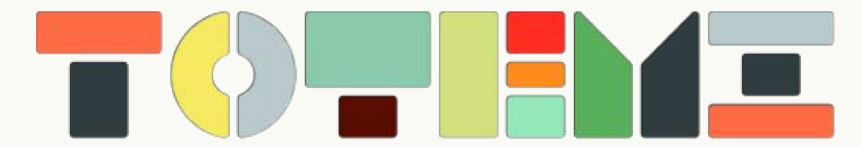
Cultissime
Les Regardiens
Le Grand 8
Talk to me

Media and content



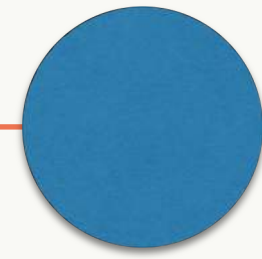
Commune de
Val-de-Travers

Clients



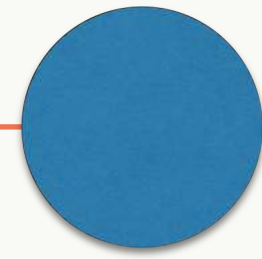
DEC 2014

- Premier projet à la ville de Neuchâtel



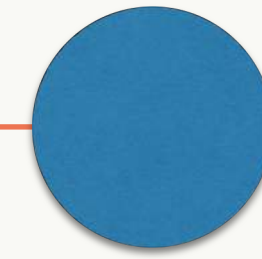
AOÛT 2016

- Début du projet NPR



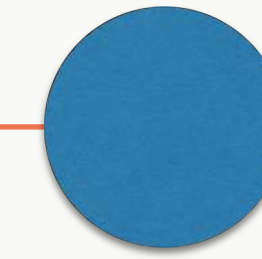
OCTOBRE 2017

- App iOS / Android
- 3 Parcours
- Plateforme de publication (beta)
- Signalétique Totemi



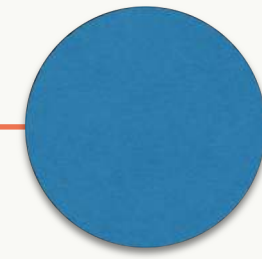
NOVEMBRE 2017

- Belgique
- Canada



MAI 2018

- France



DEC 2018

- Fin soutien NPR

Impact du projet

- Plus de 15 projets depuis 2017
- 4'000 Téléchargements
- Image des partenaires
- Gain en compétences
- Visibilité internationale
- Renforcement des projets au sein du consortium

Finaliste - Prix BCN

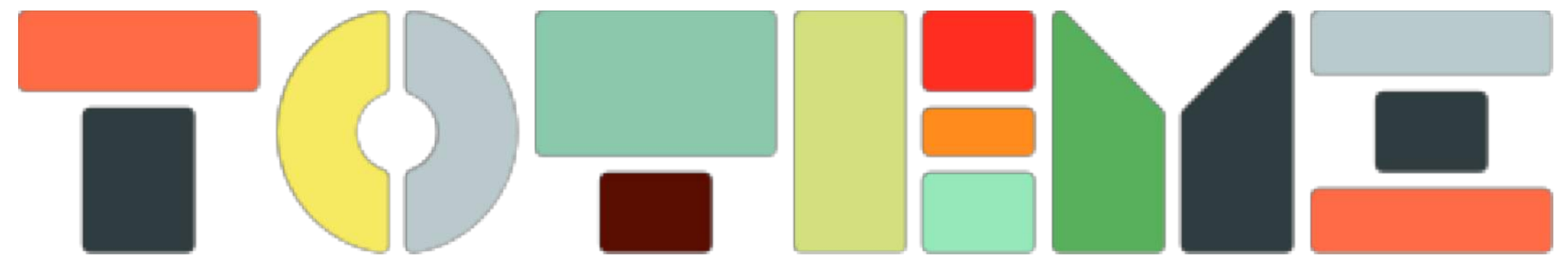
Finaliste - IoT Innovation World Cup



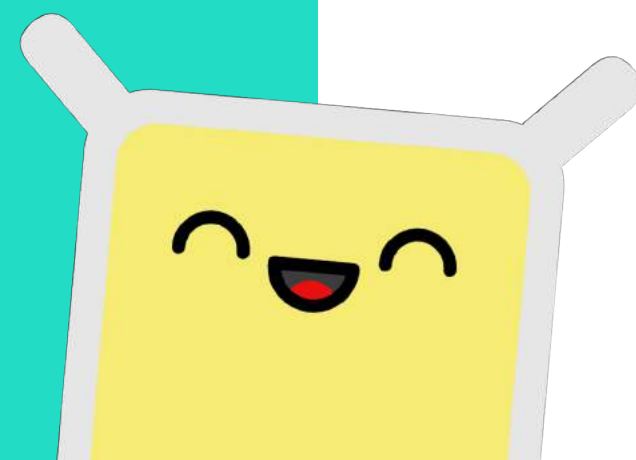


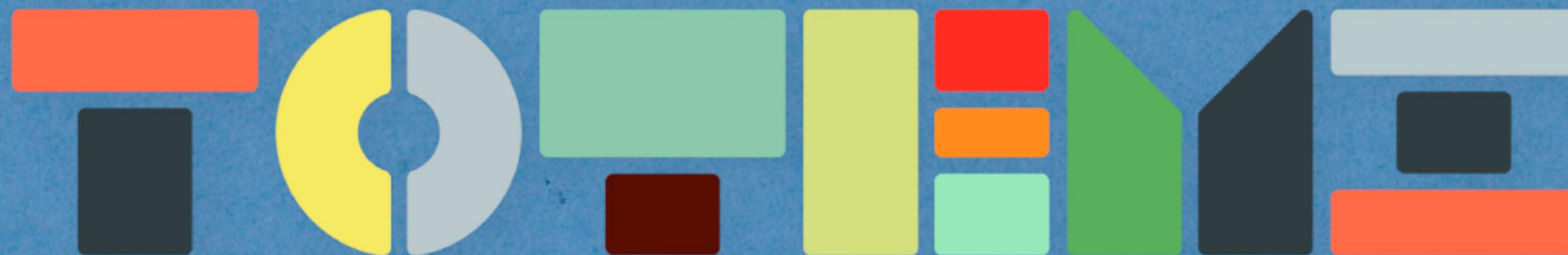
ET APRES?

TALK TO ME



Une nouvelle signalétique connectée





Totemi

c/o Talk to me Sàrl

Rue du Seyon 2

CH-2000 Neuchâtel

hello@totemi.ch

+41 32 534 98 48

www.totemi.ch

