



Bedeutung von "Smart City" ausserhalb urbaner Räume

Was bedeuten die Schweizer Smart City Trends für mich und meine Gemeinde?

Regiosuisse: Austauschtreffen zum Thema «Von Smart Cities zu Smart Regions»

12. Dezember 2019, Impact Hub, Bern

Markus van Heijningen, Human Smart City Swisscom



Urbanisierung



Klimawandel



Mobilität



Arbeitswandel



Globalisierung



Silbergesellschaft



Cybersecurity



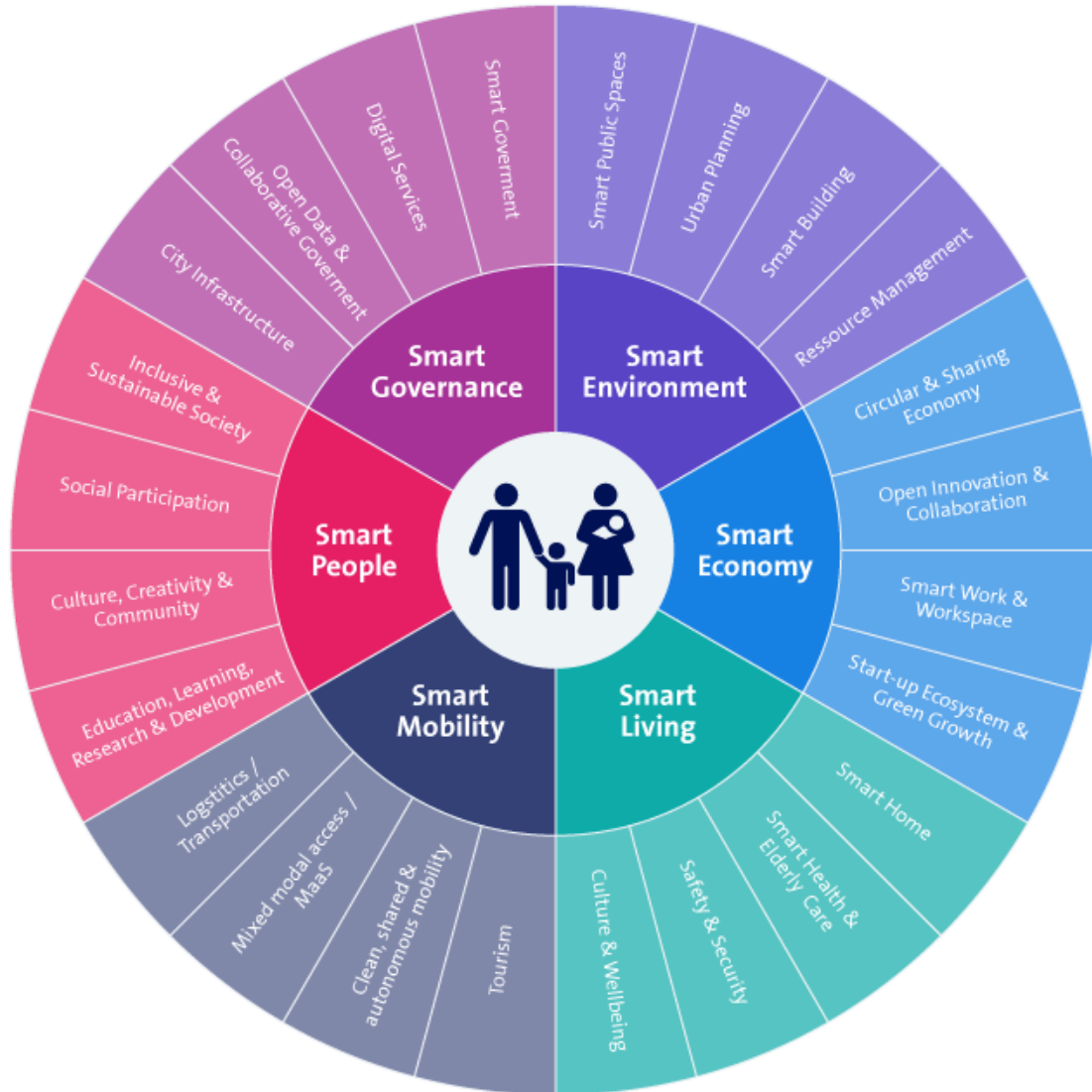
Vernetzung



Neo-Ökologie



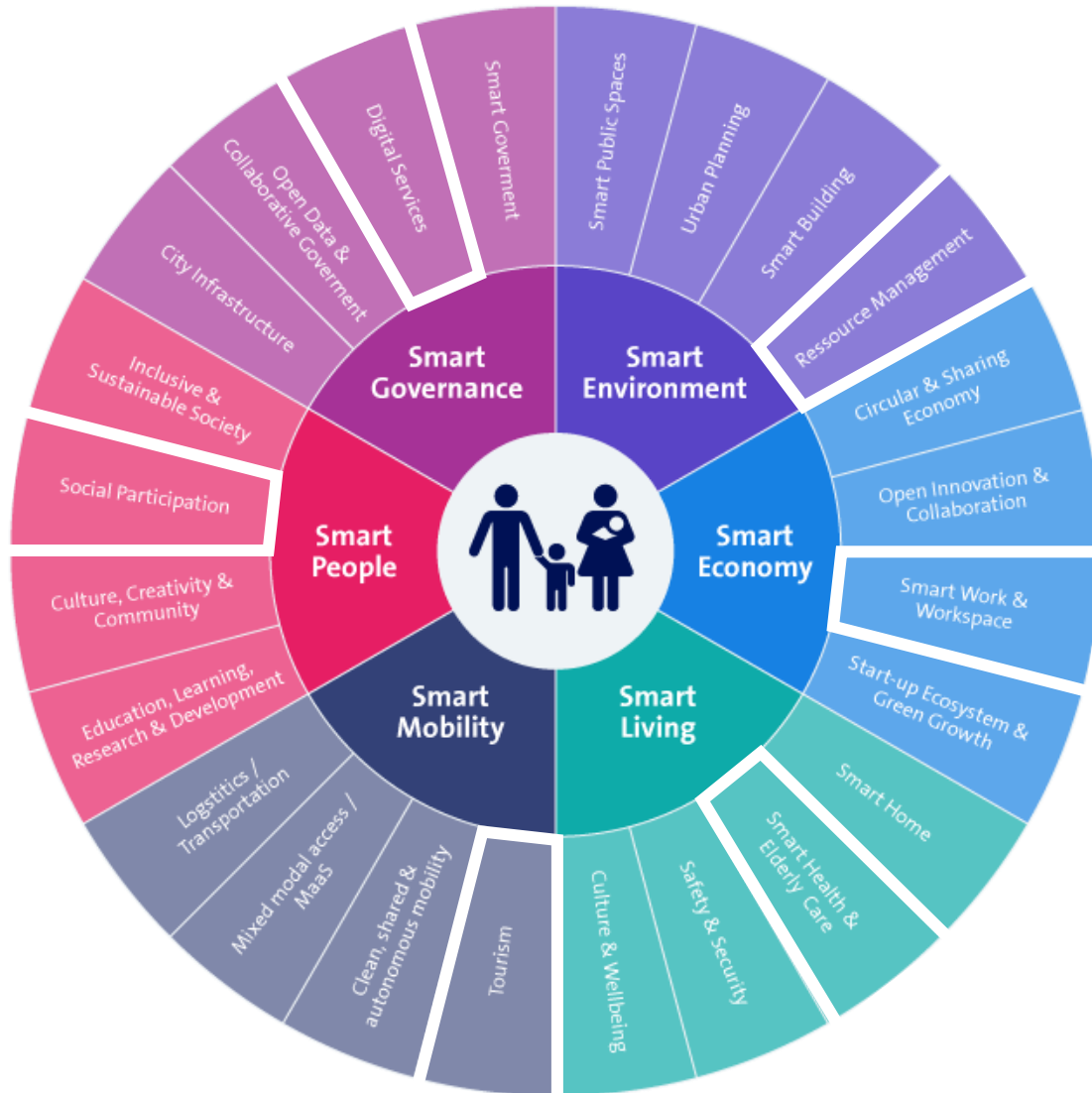
Smart Cities Wheel



"Lebensräume effizienter, ökologischer, attraktiver und sozial inklusiver gestalten"



Smart Cities Wheel



"Gute Smart City Lösungen wirken multilateral und schaffen Synergien"

Aber Verantwortlichkeiten und Budget sind oftmals verschiedenen Silos zugeteilt



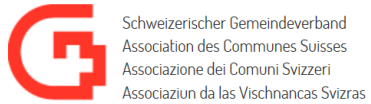
**Wege gemeinsam gehen
Partnerschaften schliessen**



Projekt Myni Gmeind



Der Verein «Myni Gmeind» unterstützt Sie, Ihre **Gemeinde / Region** attraktiver zu machen und damit die **Lebensqualität** Ihrer Einwohner zu erhöhen.





Beispiele Smart City Trend Technologie





Internet der Dinge (IoT) – Jederzeit genau Bescheid wissen und handeln können



swisscom

- Betriebszustand von Maschinen und Anlagen überwachen
- Auf Füllstände, Verbrauch, Bedarf, usw. jederzeit reagieren können
- Geräte auf Abstand (gegenseitig) steuern und regeln
- Gefahren frühzeitig erkennen, Menschen nicht in Gefahr bringen



Video – Menschen an allen Orten erreichen



- Beratung auf Distanz durch Experten, die vor Ort nicht verfügbar sind
- Schulung auf Distanz, Unterricht mit Zuhilfenahme von Video
- Telekonferenzen fördern die produktive Zusammenarbeit
- Unterstützung vor Ort und im Feld mit Videoberatung
- Informationen über Video zeitgerecht verfügbar machen



Künstliche Intelligenz – Daten auswerten und Zusammenhänge erkennen



Bsp. Mobility Insights

- Durch Analyse der Handydaten werden Bewegungsströme erkannt
- Verkehr messen und steuern
- Strassen & Infrastrukturen planen
- Touristenströme kennen
- Bewegungsströme lenken
- Fluchtwege für Menschenmengen
- CO2 Fussabdruck berechnen



Modernes Arbeiten – Gleichzeitig wertschöpfende Aufgaben erledigen

- Zusammenarbeiten an den gleichen Prozessen und Dokumenten
- Nicht wertschöpfende Tätigkeiten konsequent weglassen
- Kunden dann und dort betreuen, wenn es ihnen und nicht Ihnen passt
- Alle Möglichkeiten der Arbeitsweisen unterstützen
- Bedürfnissen von allen Menschen gerecht werden.



Kombination: Mit Drohnen Naturgefahren überwachen

Bsp. Swisscom Forschungsprojekte mit Hochschulen und Industriepartner

- Speziensensoren messen Erschütterungen und Bewegungen in Risikogebieten
- Über unsere Netze werden Drohnen gesteuert, die Gefahren erkennen
- Eine Swisscom Plattform stellt die Daten den Experten und Kunden zur Verfügung
- Zukünftig werden so Gebiete, Infrastrukturen, Gebäude, Anlagen, usw. überwacht, ohne dass Menschen in Gefahr gebracht werden.



Digitalisierung als Chance

Smart Villages - woran sollten Sie denken



Handlungsbedarf erkennen

Milizsystem, Schulbildung, Wohnungsleerstand, Ladensterben, Migration, Überalterung, fehlen von Dienstleistung (z.B. medizinische Versorgung), fehlendes Fachwissen & Erfahrung



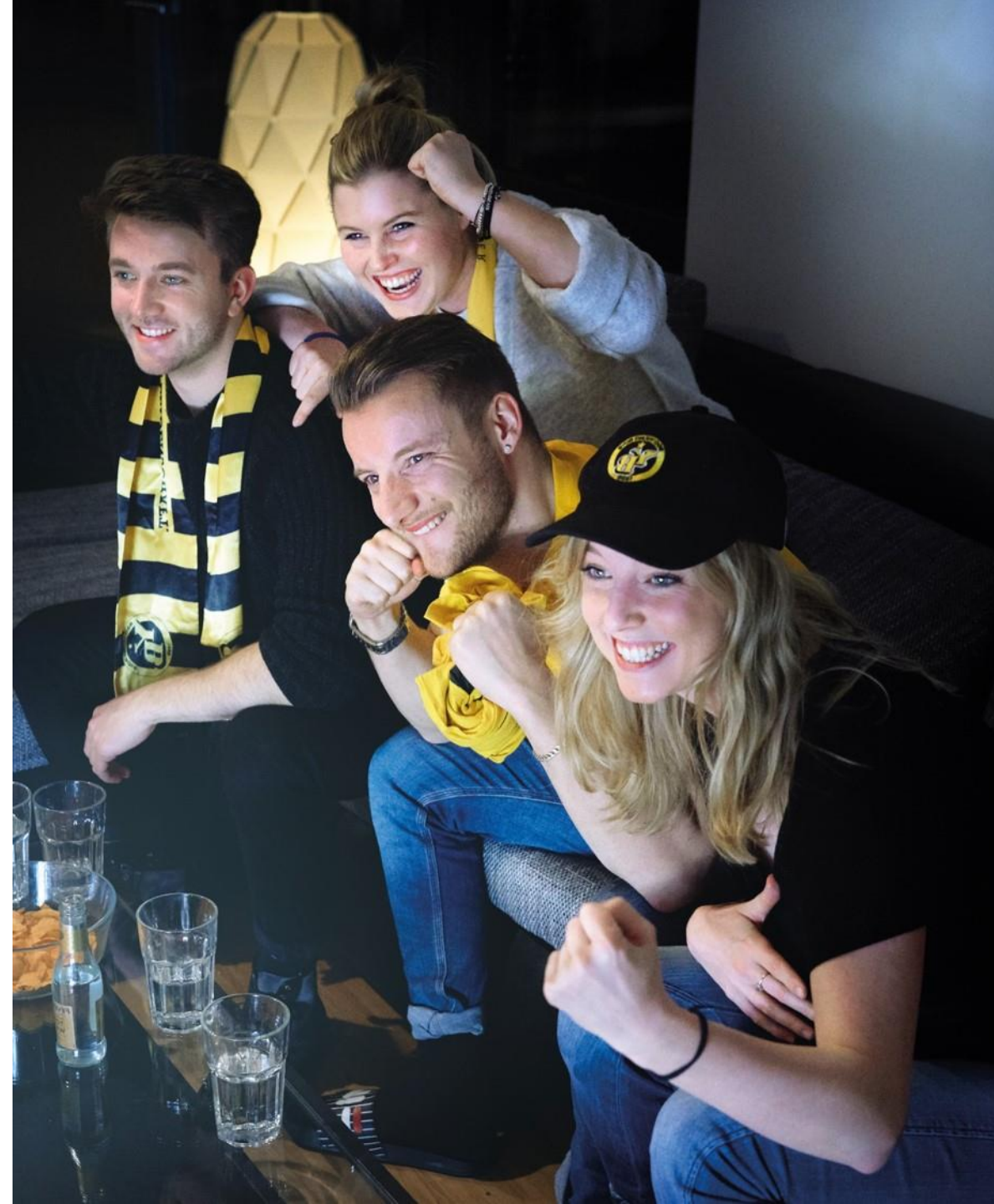
Partnerschaften mit neuen Möglichkeiten

Gemeinsame Interessen, viele Herausforderungen sind vergleichbar, Synergien suchen, Kräfte bündeln und Kosten teilen, mit Industriepartner Lösungen entwickeln



Erfolgsfaktoren

Mit Stolz kopieren, agil sein, klein anfangen, Prototypen bauen, heterogene Teams aufsetzen, in die Zukunft denken, alte Zöpfe abschneiden





Was bedeuten die Schweizer Smart City Trends
für mich und meine Gemeinde?