

Verein Region Oberwallis



Gemeinde Bitsch
familien- und steuerfreundlich



RW Oberwallis

Regions- und Wirtschaftszentrum Oberwallis AG



Digital Service Center Oberwallis

Supportzentrum für Gemeinden

Plattform «Digitalisierung & Regionalentwicklung»

Kevin Fux, Projektleiter-Assistent



Schweizerische Eidgenossenschaft
Confédération suisse
Confederazione Svizzera
Confederaziun svizra



Der Verein «Myni Gmeind» unterstützt
das Projekt als Kompetenzpartner.

Dieses Projekt wird als «Modellvorhaben nachhaltige
Raumentwicklung» vom Bund mitfinanziert.

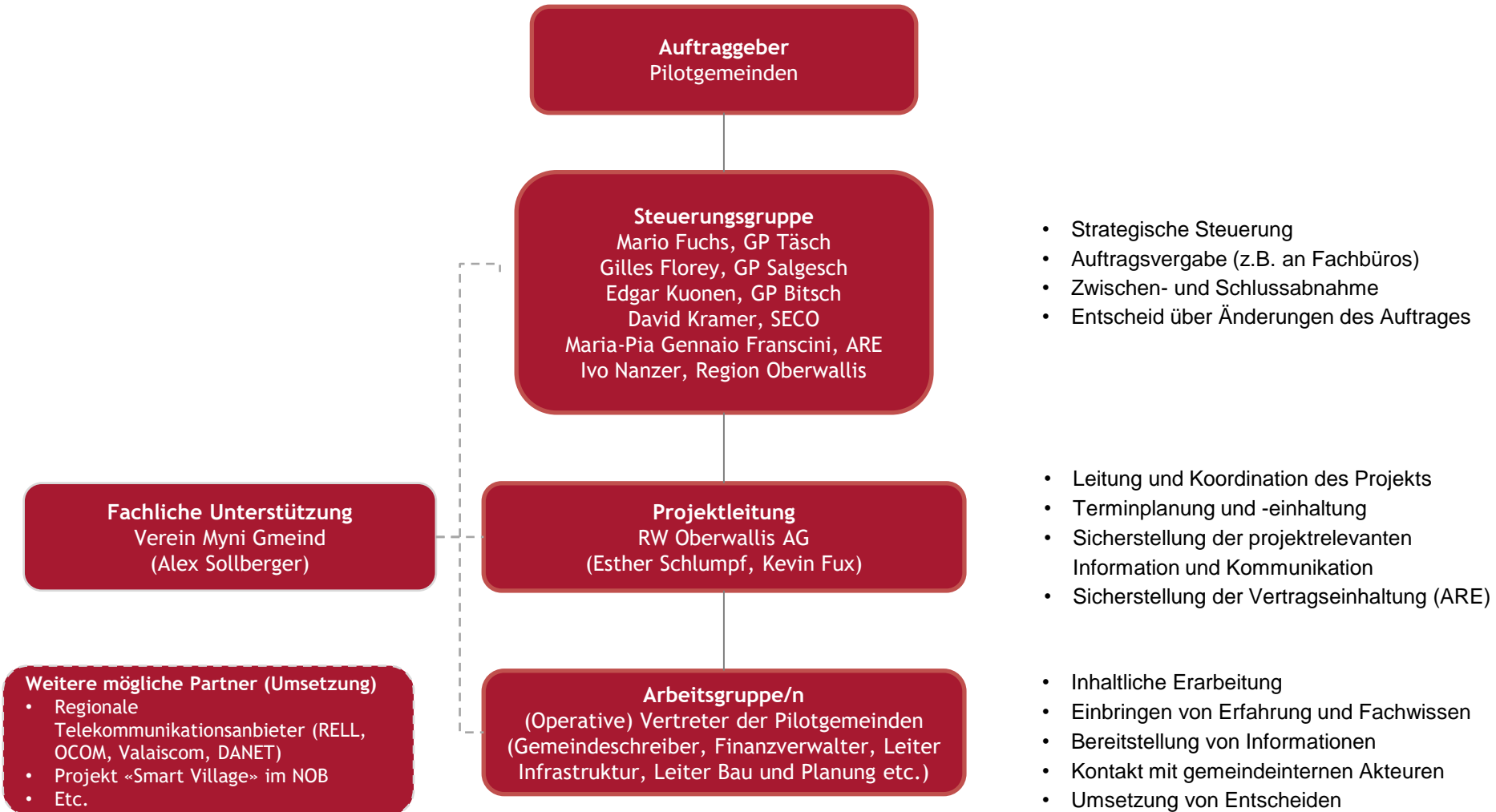
Naters, 09.12.2020

© iStockphoto

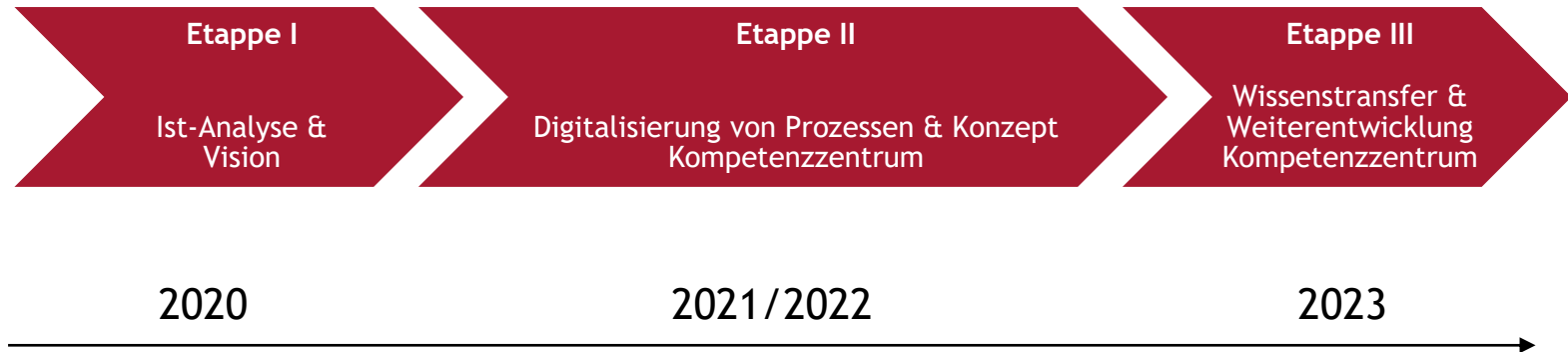
Begrüßung | Agenda



- 1) Organisation & Vorgehen
- 2) Bedürfnisse der Gemeinden
- 3) Vorteile der regionalen Zusammenarbeit
- 4) Ausblick
- 5) Fragen & Kontakt

Organisation



Vorgehen



- Das Digitalisierungspotenzial in den Gemeinden und die Prioritäten sind erfasst. 
- Die Vision für das Digital Service Center ist entwickelt. 
- Die priorisierten Prozesse werden kontinuierlich digitalisiert.
- Das Konzept für das Digital Service Center ist erstellt (inkl. Finanzierung)
- Der Wissenstransfer in die anderen Gemeinden der Region ist erfolgt.
- Das Digital Service Center wird in den Betrieb geführt.

Bedürfnisse der Gemeinden

Fokus: Gemeindeverwaltung, Gemeinde im engeren Sinne

Saalreservation

Elektronische
Unterschrift

Mobiles
Bezahlen

Ziel: **Quick-Wins**, damit Vertrauen der Projektbeteiligten wächst!

Vorteile der regionalen Zusammenarbeit



Wissenstransfer



Personelle
Ressourcen



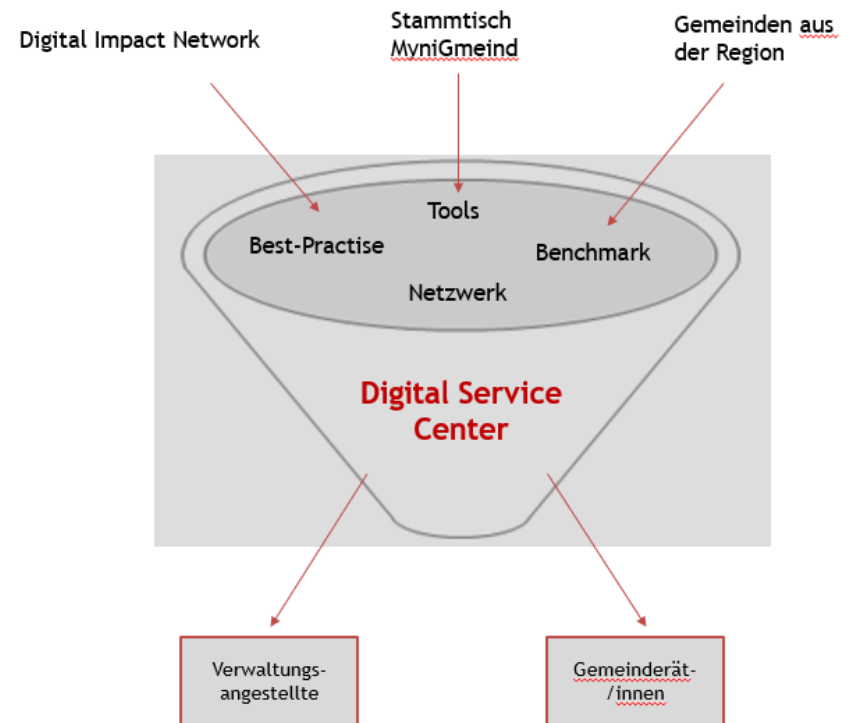
Finanzen

Ausblick

Virtuelle Gemeindeversammlung



Von der Vision...



...hin zum Konzept

Verein Region Oberwallis



Gemeinde Bitsch
familien- und steuerfreundlich



RW Oberwallis

Regions- und Wirtschaftszentrum Oberwallis AG



Fragen?

Kontakt:

kevin.fux@rw-oberwallis.ch

078 792 51 71



Schweizerische Eidgenossenschaft
Confédération suisse
Confederazione Svizzera
Confederaziun svizra

Dieses Projekt wird als «Modellvorhaben nachhaltige Raumentwicklung» vom Bund mitfinanziert.



Der Verein «Myini Gmeind» unterstützt das Projekt als Kompetenzpartner.