

regioouisse

Gleich oder ungleich?

Wie haben sich die Regionen in den letzten Jahren entwickelt? Wo haben sich städtische und ländliche Gebiete angenähert, wo driften sie auseinander?



Im Auftrag von



Schweizerische Eidgenossenschaft
Confédération suisse
Confederazione Svizzera
Confederaziun svizra

Staatssekretariat für Wirtschaft SECO

Bundesamt für Raumentwicklung ARE



Neue Regionalpolitik **nrp**
Nouvelle politique régionale **npr**
Nuova politica regionale **npr**

Programm für die nächsten 50 Minuten

1. Einführung Ungleichheit
2. Ungleichheit der Regionen
 1. Bevölkerung
 2. Arbeitsplätze
 3. Wertschöpfung & Einkommen
3. Fazit



Einführung Ungleichheit



Ungleichheit zwischen Regionen

Regionale Disparitäten: Die Regionen eines Landes unterscheiden sich i.d.R. hinsichtlich verschiedener Faktoren wie der Wirtschaftskraft, den Lebensbedingungen oder der Erschliessung.

Regionen: In der Schweiz beispielsweise Kantone, Sprachregionen oder auch **NRP-Regionen**.



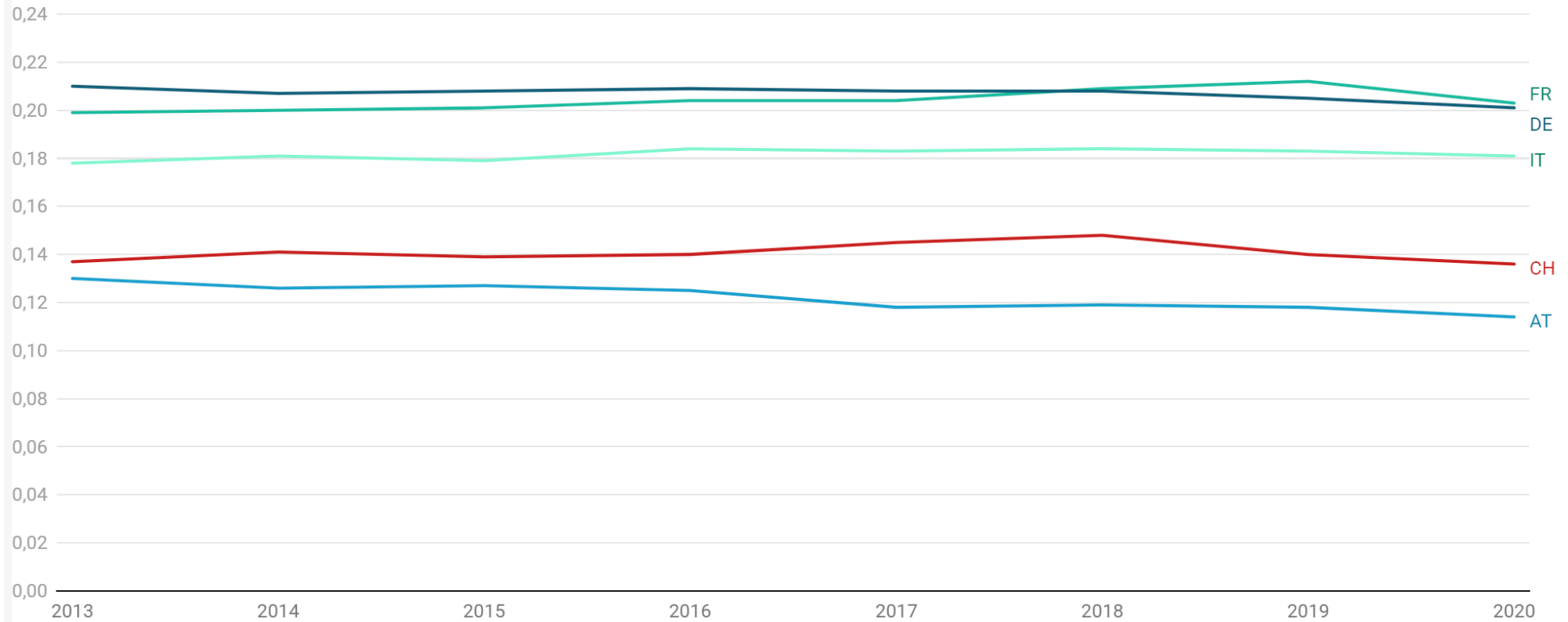
Entwicklung der Ungleichheit international

*Konzentration der wirtschaftlichen Aktivitäten in den urbanen Ballungsräumen.
Kleine abgelegene Regionen haben zunehmend Schwierigkeiten, mit der
nationalen Entwicklung Schritt zu halten*

[OECD, Long-term regional economic disparities, 2023](#)



Gini-Koeffizient des BIP pro Kopf, Schweiz und Nachbarländer
Ebene NUTS3 (Schweiz: Kantone)



Interpretation Gini-Koeffizient:

- 0 = Keine Ungleichheit (alle Kantone haben das gleiche BIP pro Kopf)
- 1 = Totale Ungleichheit (ein Kanton erwirtschaftet das gesamte BIP)

Grafik: regiosuisse • Quelle: [eurostat - rural development](#) • [Daten herunterladen](#) • Erstellt mit [Datawrapper](#)

Quelle: <https://datawrapper.dwcdn.net/GUZQ3/>

Webviewer [Nutzungsbedingungen](#) | [Datenschutz und Cookies](#)

Bearbeiten

Regionale Disparitäten & NRP

Impact-Ziele Wirkungsmodell NRP

- **Wettbewerbsfähigkeit:** Die Wettbewerbsfähigkeit der Region wird gesteigert
- **Wertschöpfung:** Die Wertschöpfung der Region wird gesteigert
- **Arbeitsplätze:** Arbeitsplätze in den Berggebieten, den ländlichen Räumen und den Grenzregionen werden geschaffen respektive erhalten
- **Dezentrale Besiedelung:** Die dezentrale Besiedlung wird gefördert
- **Regionale Disparitäten:** Die regionalen Unterschiede nehmen ab



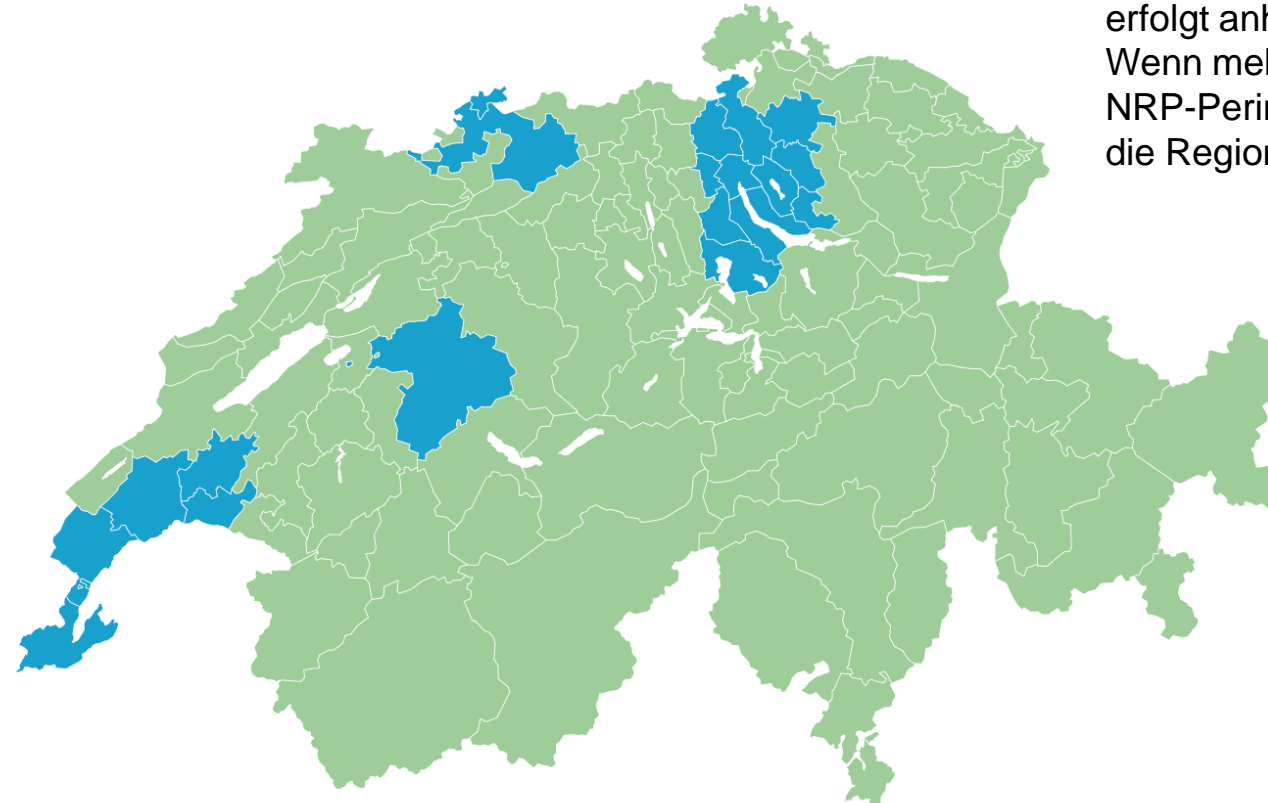
Ungleichheit der Regionen



NRP-Perimeter

Legende:

■ Ausserhalb NRP-Perimeter ■ Innerhalb NRP-Perimeter



Hinweis: Die Abgrenzung der Regionen erfolgt anhand der Bevölkerung. Wenn mehr als 50% der Bevölkerung im NRP-Perimeter wohnhaft ist, zählen wir die Region zum NRP-Perimeter.



Grafik: regiosuisse • Quelle: eigene Zusammenstellung • Erstellt mit [Datawrapper](#)

Quelle: <https://datawrapper.dwcdn.net/LEzKy/3/>

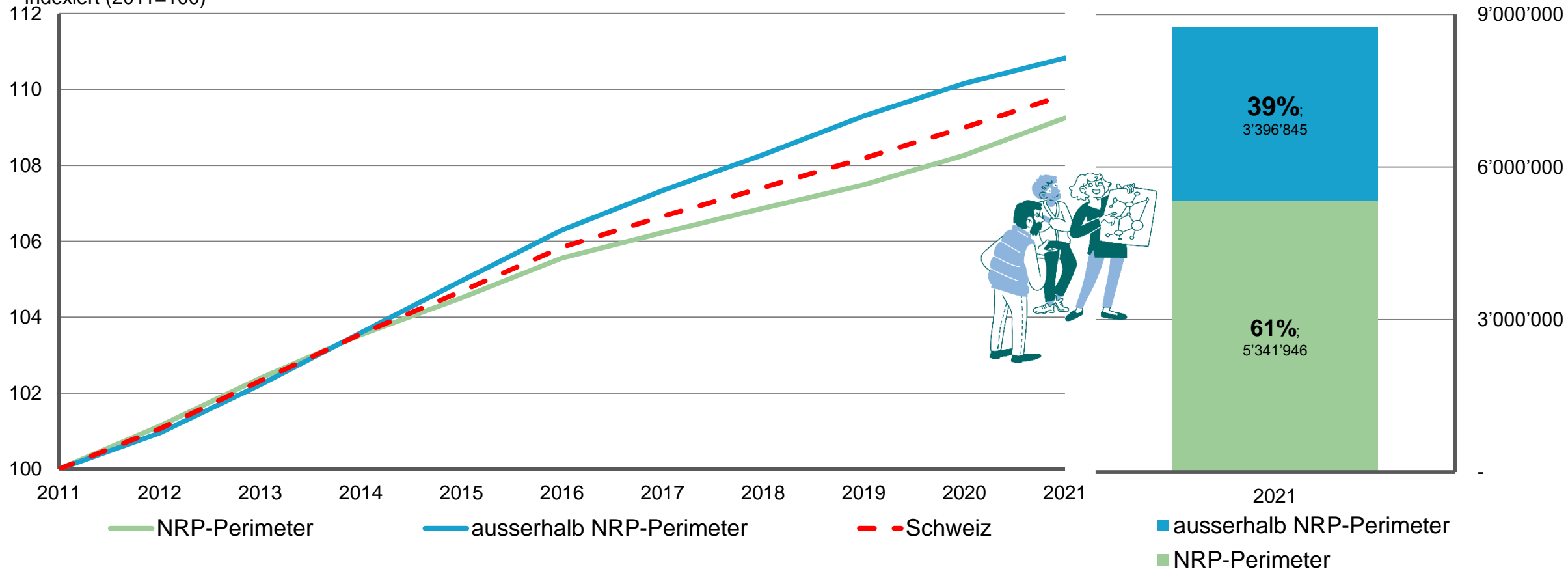
Bearbeiten

Bevölkerung



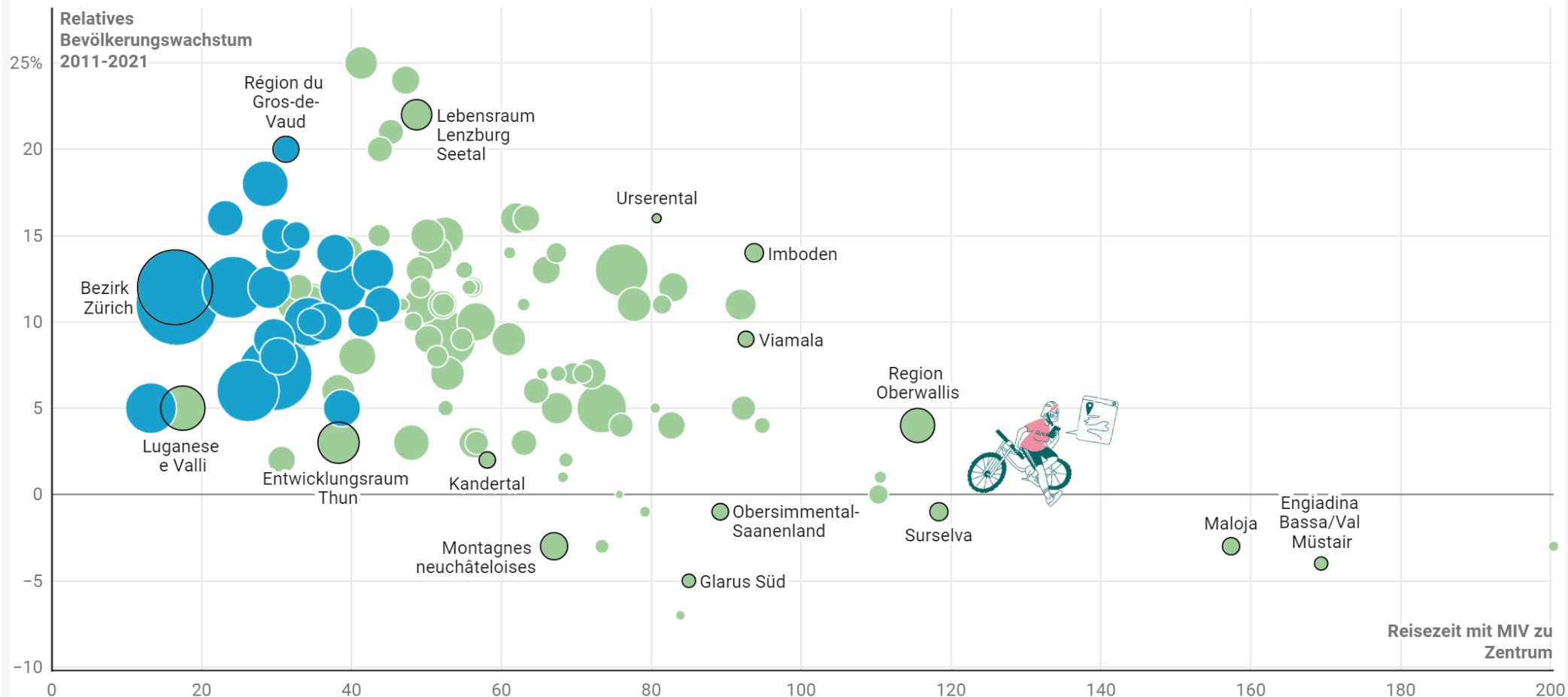
Bevölkerung

Bevölkerungswachstum
indexiert (2011=100)



Bevölkerungswachstum seit 2011 und Reisezeit (MIV) zum Zentrum

● NRP-Perimeter ● ausserhalb NRP-Perimeter



Grafik: regio**n**uisse • Quelle: STATPOP, Verkehrsmodellierung VMUVEK (ARE), INFOPLANARE, swisstopo • [Daten herunterladen](#) • Erstellt mit [Datawrapper](#)

Quelle: <https://datawrapper.dwcdn.net/337AP/3/>

Webviewer [Nutzungsbedingungen](#) | [Datenschutz und Cookies](#)

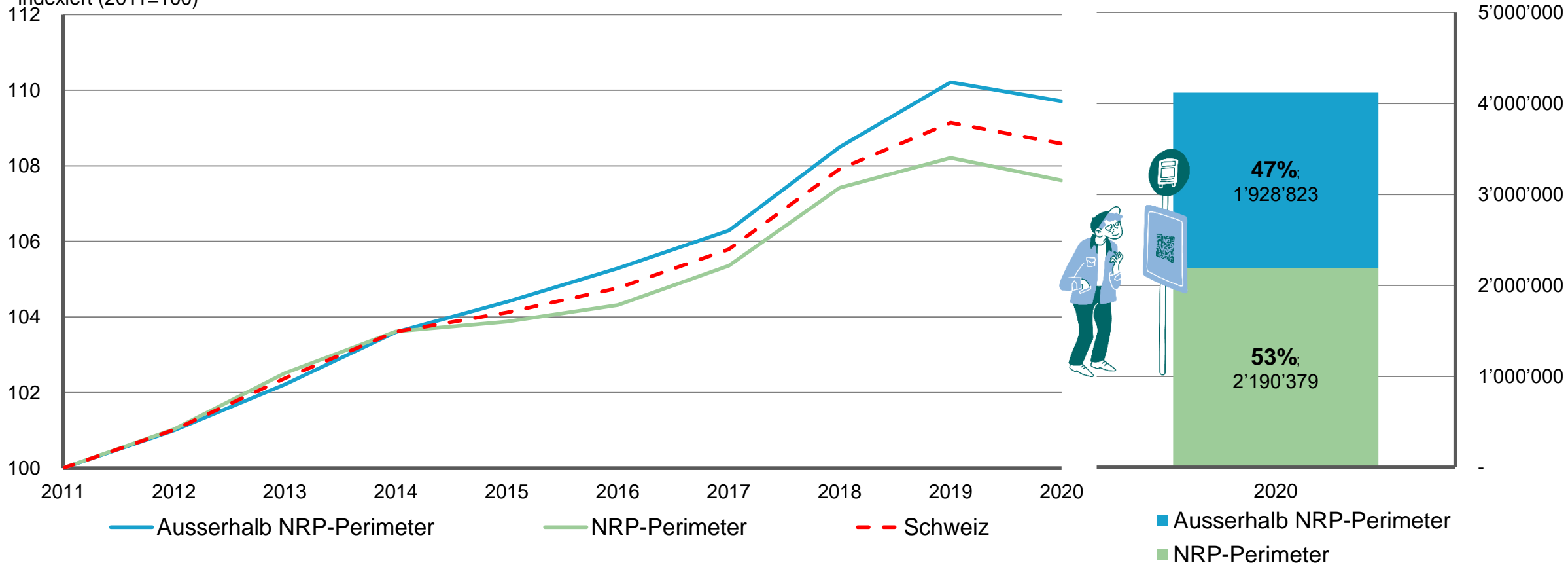
Bearbeiten

Arbeitsplätze

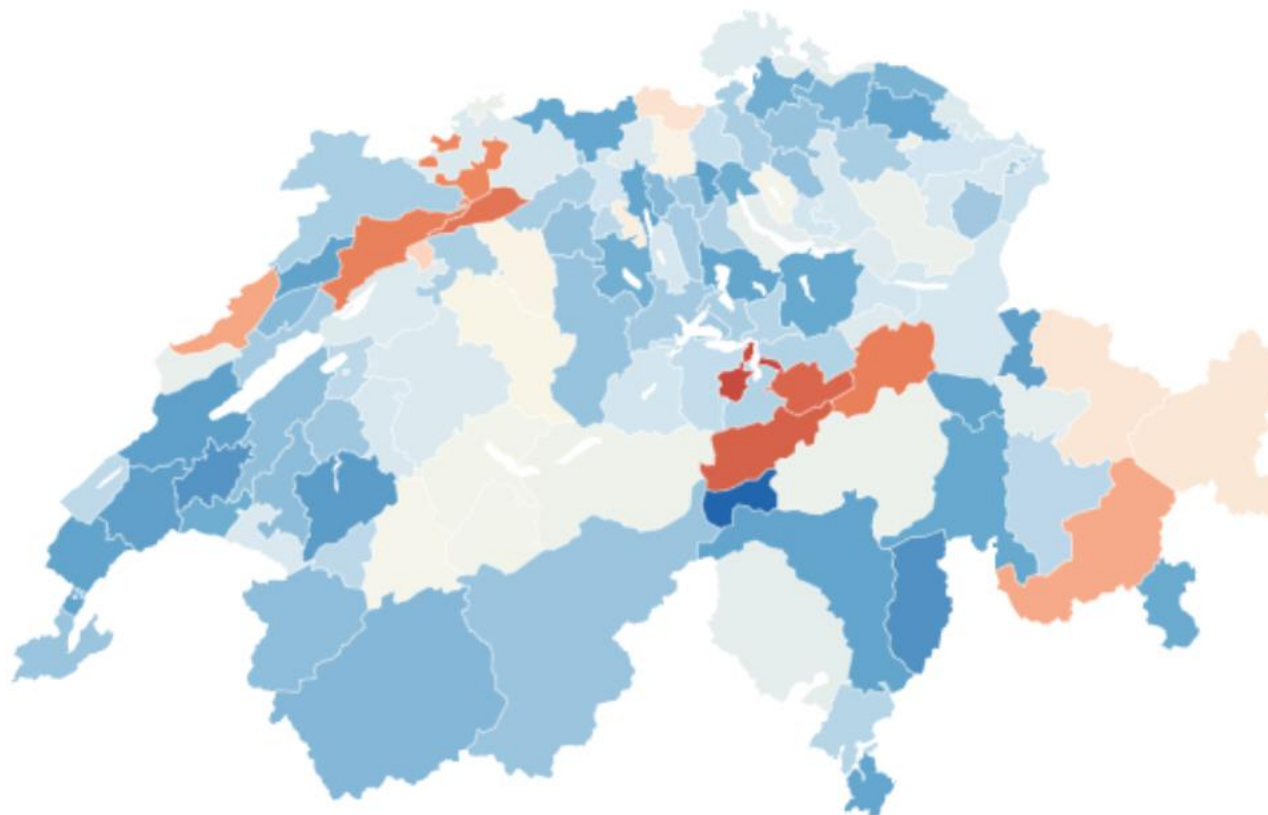
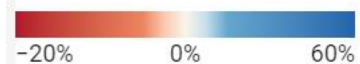


Arbeitsplatzwachstum

Arbeitsplatzwachstum
indexiert (2011=100)



Relative Veränderung Beschäftigte in VZÄ, 2011-2020



+

-

Die Abgrenzung der Regionen in NRP-Perimeter oder nicht erfolgt anhand der Bevölkerung. Wenn mehr als 50% der Bevölkerung innerhalb des NRP-Perimeters wohnt, wird die gesamte Region dem NRP-Perimeter zugeordnet.

Grafik: regionuisse • Quelle: STATENT • Erstellt mit [Datawrapper](#)

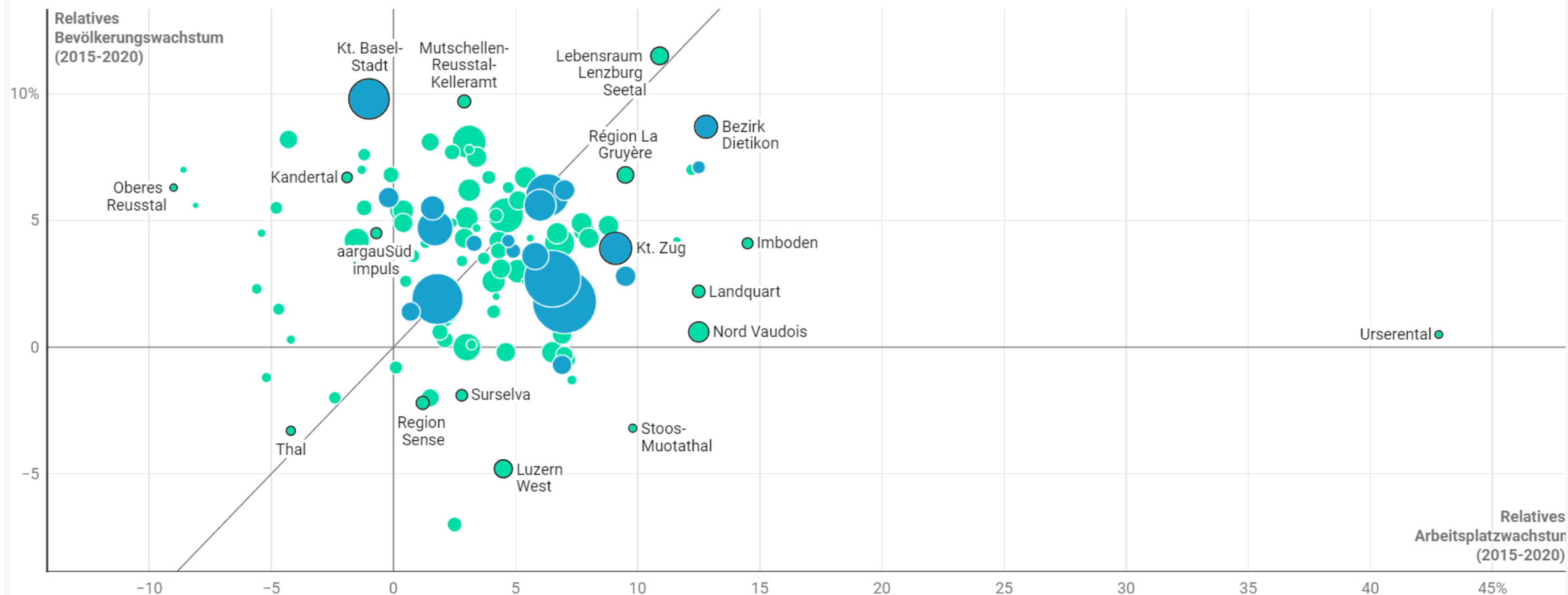
Quelle: <https://datawrapper.dwcdn.net/1cOG9/6/>

Webviewer [Nutzungsbedingungen](#) | [Datenschutz und Cookies](#)

Bearbeiten

Relative Veränderung der Arbeitsplätze und der Bevölkerung, 2015-2020

● NRP-Perimeter ● Ausserhalb NRP-Perimeter



Die Grösse der Kreise widerspiegelt die Anzahl Arbeitsplätze (absolut) im Jahr 2020

Grafik: regiouisse • Quelle: STATENT, STATPOP • [Daten herunterladen](#) • Erstellt mit [Datawrapper](#)

Quelle: <https://datawrapper.dwcdn.net/3CHYG/5/>

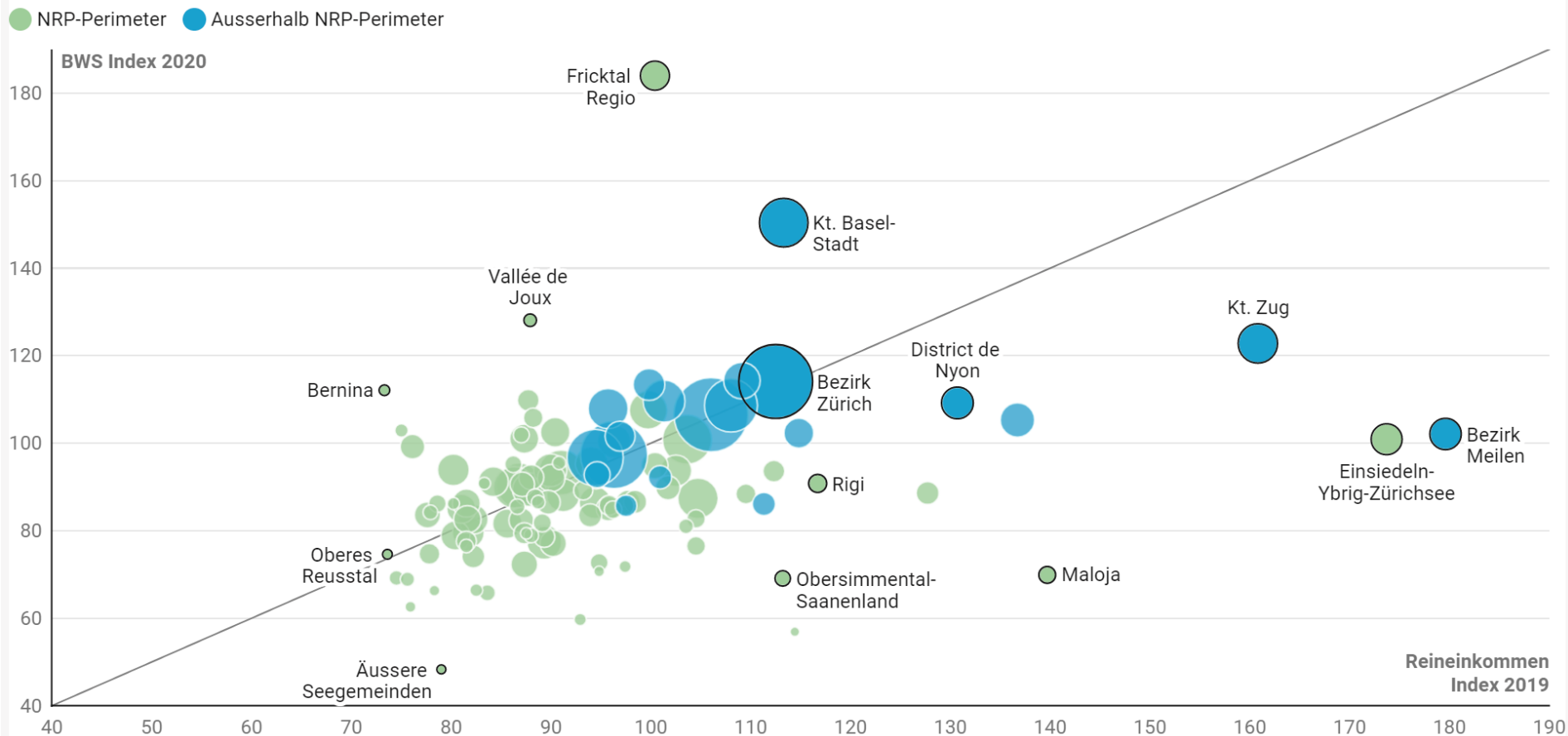
Webviewer [Nutzungsbedingungen](#) | [Datenschutz und Cookies](#)

Bearbeiten

Wettbewerb und Wertschöpfung



Bruttowertschöpfung (Index 2020) und Reineinkommen (Index 2019) nach Region



Kreisgrösse: Größenordnung der Region hinsichtlich Bevölkerung und Arbeitsplätze (Einwohner/-innen + Arbeitsplätze in VZÄ)

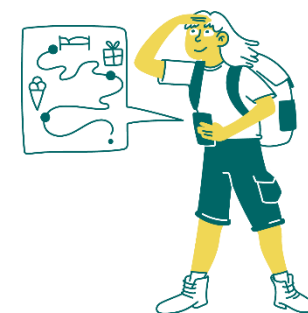
Grafik: regiosuisse • Quelle: [Statistik direkte Bundessteuer, Eidgenössische Steuerverwaltung \(ESTV\)](#); [Volkswirtschaftliche Gesamtrechnung \(VGR\)](#) • [Daten herunterladen](#) • Erstellt mit [Datawrapper](#)

Quelle: <https://datawrapper.dwcdn.net/Pirgw/9/>

Webviewer [Nutzungsbedingungen](#) | [Datenschutz und Cookies](#)

[Bearbeiten](#)

Fazit



Fazit – Regionale Disparitäten in der Schweiz

- **Allgemein:**
 - Disparitäten zwischen Regionen vorhanden
 - Über die letzten Jahre kaum verändert (Disparitäten konstant)
- **BIP:** Im Vergleich zu Nachbarn tief; auf konstantem Niveau
- **BWS:** tendenziell zunehmend; Abschwächung in Folge COVID-19
- **NRP:**
 - Oft tieferes Niveau in NRP-Regionen (z.B. BWS, Arbeitsplätze)
 - Förderung der NRP-Regionen ist wichtig, damit die Disparitäten nicht wachsen bzw. reduziert werden





Zusatz: Wertschöpfung & Reineinkommen

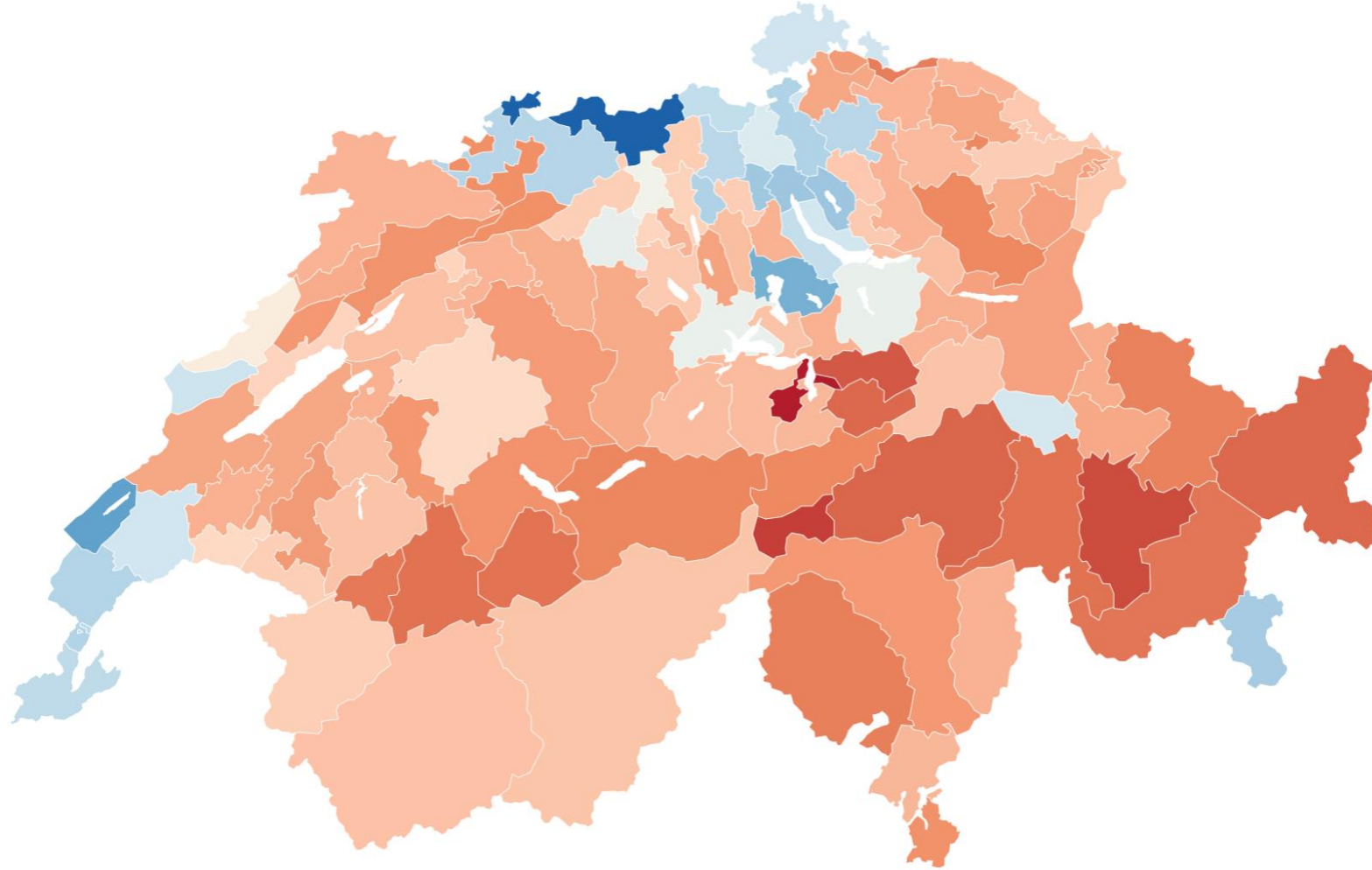


Bruttowertschöpfung Index 2020 (exkl. öffentliche Verwaltung)

Index 2020

Wachstum 2016 - 2020

BWS Index (CH = 100)



Grafik: regiosuisse • Quelle: Volkswirtschaftliche Gesamtrechnung • Erstellt mit [Datawrapper](#)

Quelle: <https://datawrapper.dwcdn.net/zyxt7/>

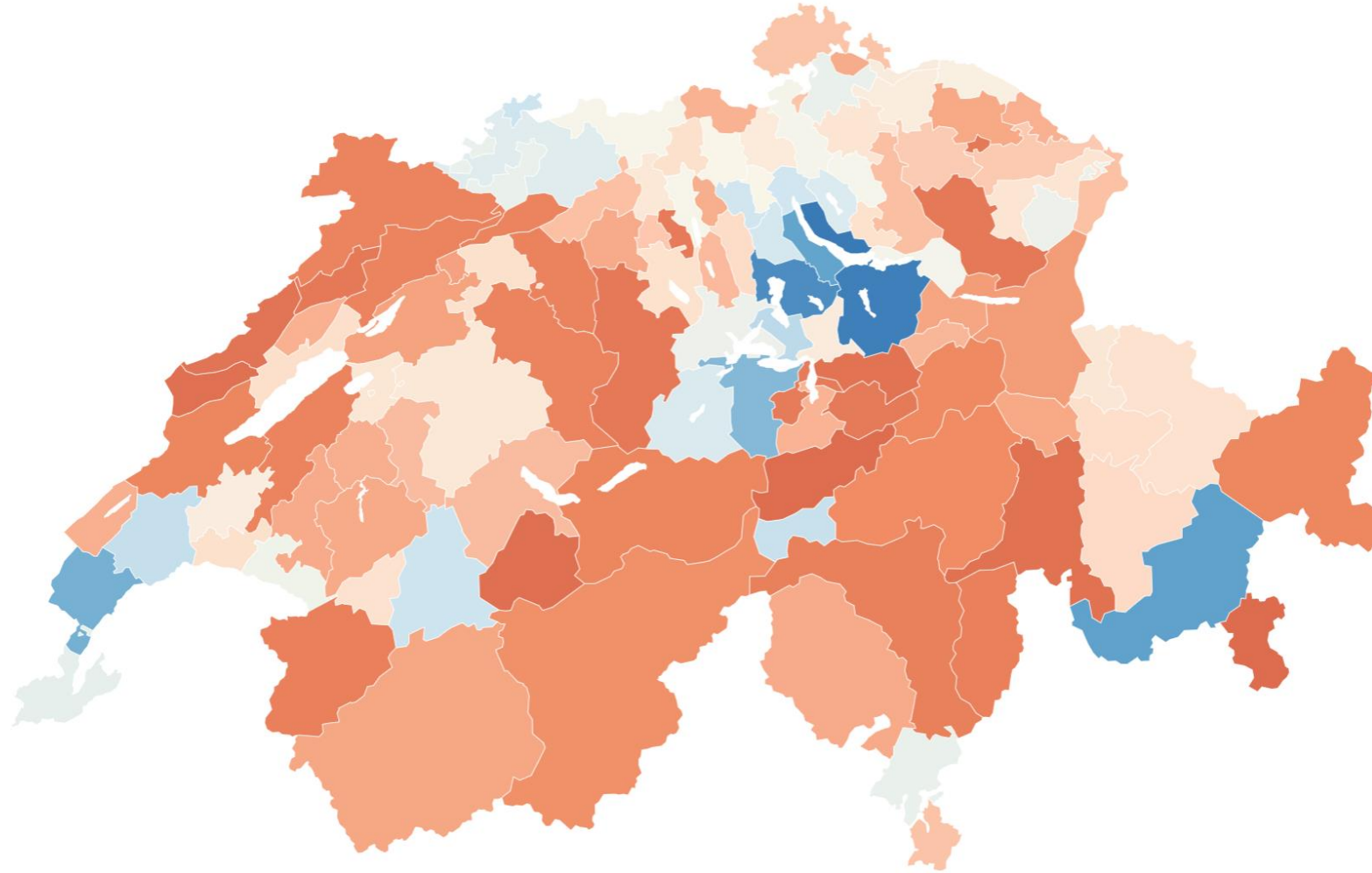
Bearbeiten

Reineinkommen pro Kopf der Bevölkerung (Jahr 2019)

Reineinkommen pro Kopf der Bevölkerung (Jahr 2019)

Wachstum Reineinkommen pro Kopf, 2010-2019

Index (CH = 100)



Grafik: regiosuisse • Quelle: Statistik direkte Bundessteuer, Eidgenössische Steuerverwaltung (ESTV) • Erstellt mit Datawrapper

Quelle: <https://datawrapper.dwcdn.net/wua5J/9/>

Bearbeiten

Zusatz: Kantone

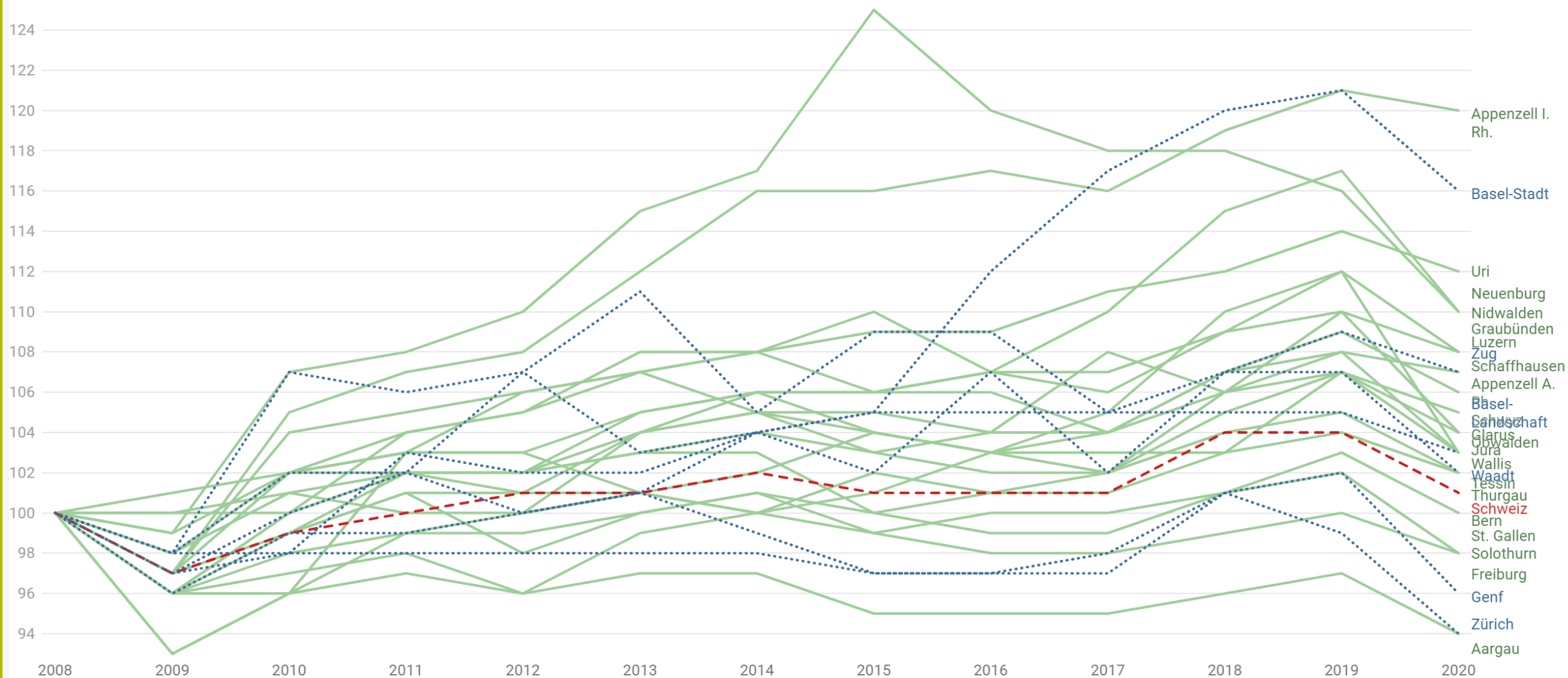


Entwicklung des BIP pro Kopf (Index: 2008 = 100)

Farblegende

Kanton ist hauptsächlich im NRP-Perimeter

Kanton ist hauptsächlich ausserhalb des NRP-Perimeters

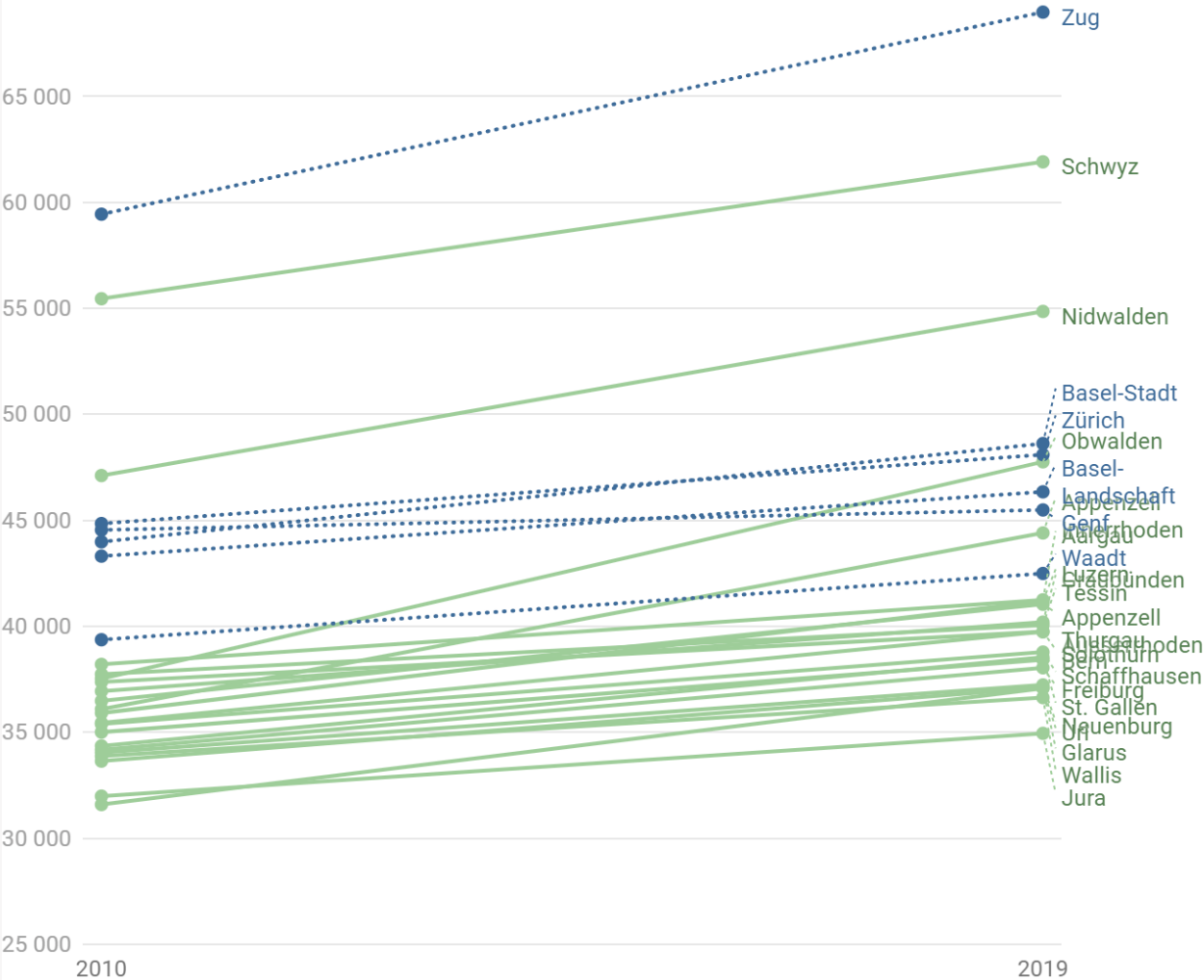


Reineinkommen pro Kopf nach Kanton, Jahre 2010 und 2019

Farblegende

Kanton ist hauptsächlich im NRP-Perimeter

Kanton ist hauptsächlich ausserhalb des NRP-Perimeters



Hinweis: Die (farbliche) Abgrenzung der Kantone erfolgt anhand der Bevölkerung. Wenn mehr als 50% der Bevölkerung innerhalb des NRP-Perimeters wohnt, wird der Kanton dem NRP-Perimeter zugeordnet.

Grafik: regiouisse • Quelle: ESTV • [Daten herunterladen](#) • Erstellt mit [Datawrapper](#)

Quelle: <https://datawrapper.dwcdn.net/DHjku/2/>

Bearbeiten