



REPUBLIQUE
ET CANTON
DE GENEVE

POST TENEBRAS LUX

Sébastien KICKA
Chargé de Projet
Office de Promotion des Industries



Le Grand Genève, un territoire dynamique

Une agglomération de 918 000 habitants

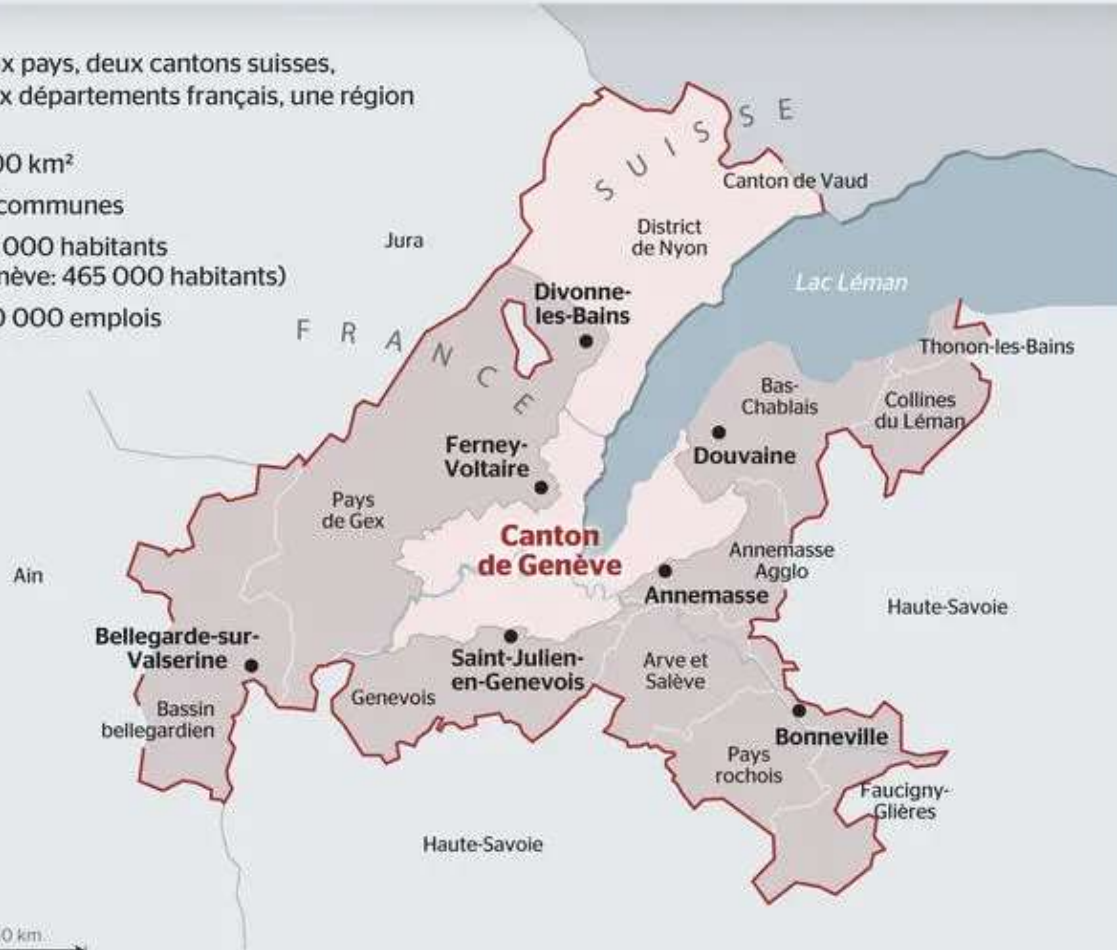
Deux pays, deux cantons suisses,
deux départements français, une région

2000 km²

211 communes

918 000 habitants
(Genève: 465 000 habitants)

400 000 emplois



G. LAPLACE/O. CHIACCHIARI/M. PRIEUR. SOURCE: PROJET D'AGGLOMÉRATION.

Une problématique commune:

Genève / Grand Annecy : 2000 logements /an



1 LOGEMENT

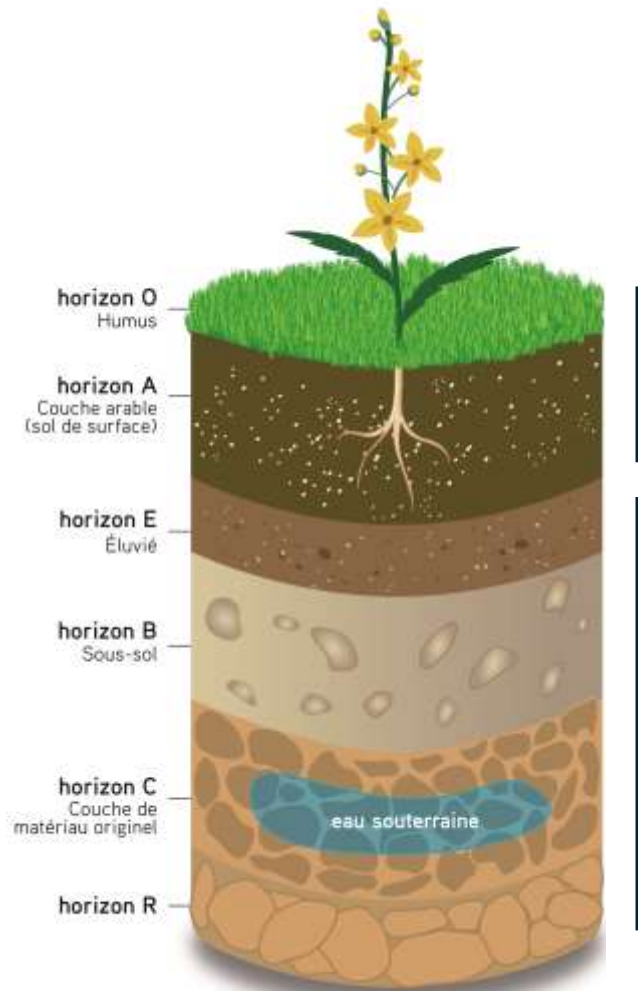


250 M³ DE TERRE



25 CAMIONS

Le devenir des terres excavées



Ressource – Terre végétale



Déchet – Terre inerte



Le projet VADEME



Chef de File



EDAPHOS



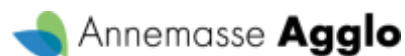
REPUBLIQUE
ET CANTON
DE GENEVE

POST TENEBRAS LUX

Partenaires



Financement



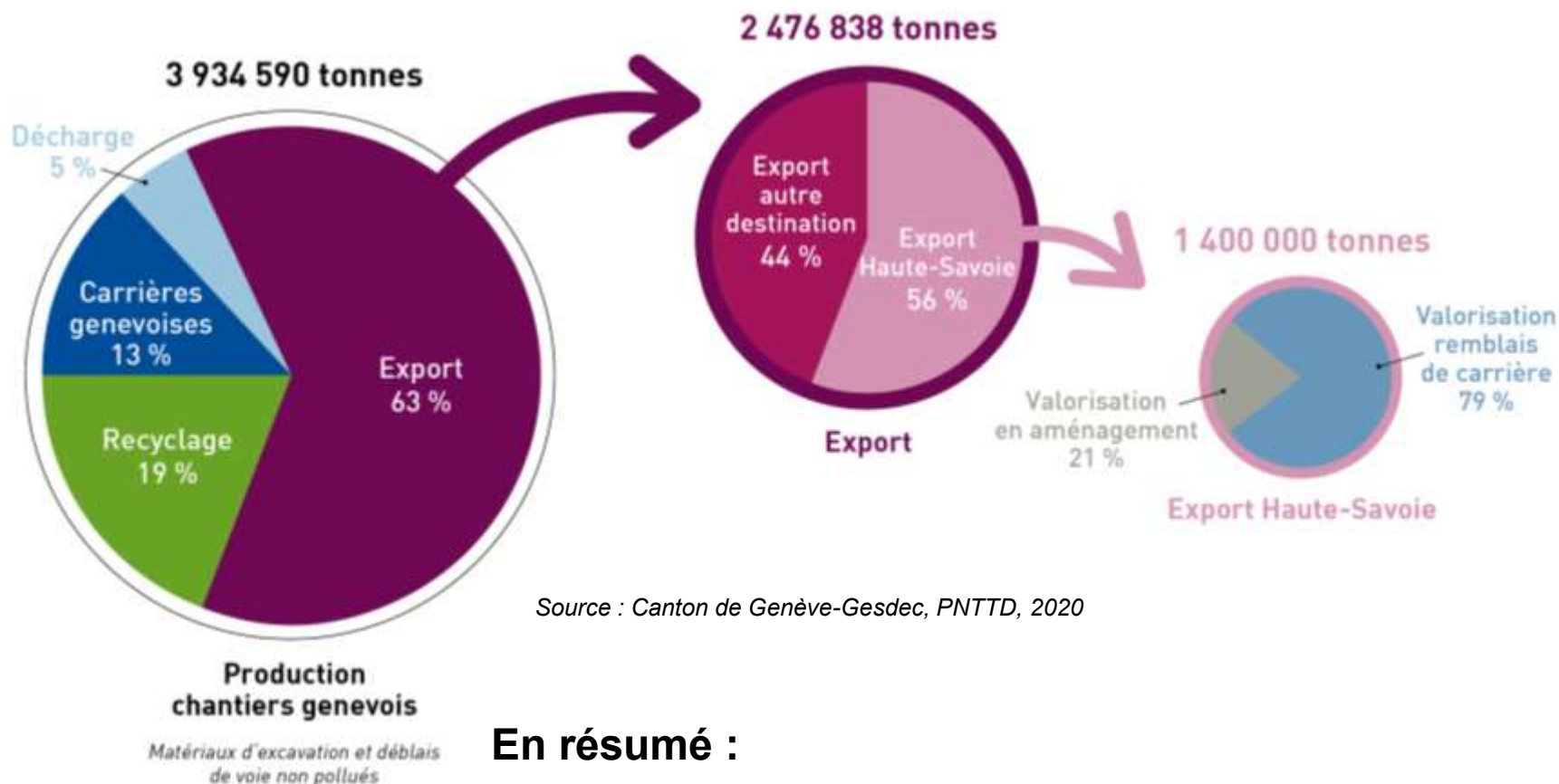
Le projet

- ❖ État des lieux de la gestion des terres excavées
- ❖ Expérimentation pilote de fertilisation sur chantier
- ❖ Test du modèle d'économie circulaire de la terre végétale

Durée : 01/12/20 – 31/12/22

Coût : CHF 820'000

État des lieux



En résumé :

- Quantités croissantes de déchets terreux inertes sur le territoire du grand Genève
- Des capacités de stockage en baisse, maillage local insuffisant
- **Coûts** et **impacts** liés au transport en constante augmentation

Renaturation de l'Aire – Chantier Pilote

1940



2000 - 2020



Renaturation de l'Aire



3000 m³ Limons

Evacuation des terres vers le site français



180 camions (17 m³) =
3'000 m³

EXPORT

Evacuation + traitement =
20 CHF/ tonne
Soit = 78 000 CHF

20 Km

Importation de terre végétale pour les besoins des paysagistes

IMPORT



30 camions (17 m³) =
500 m³



Terre végétale 0 à 15 CHF/m³

Paysagistes
Du chantier de
l'Aire

Un procédé innovant

Déchet – Terre inerte



Ressource – Terre végétale

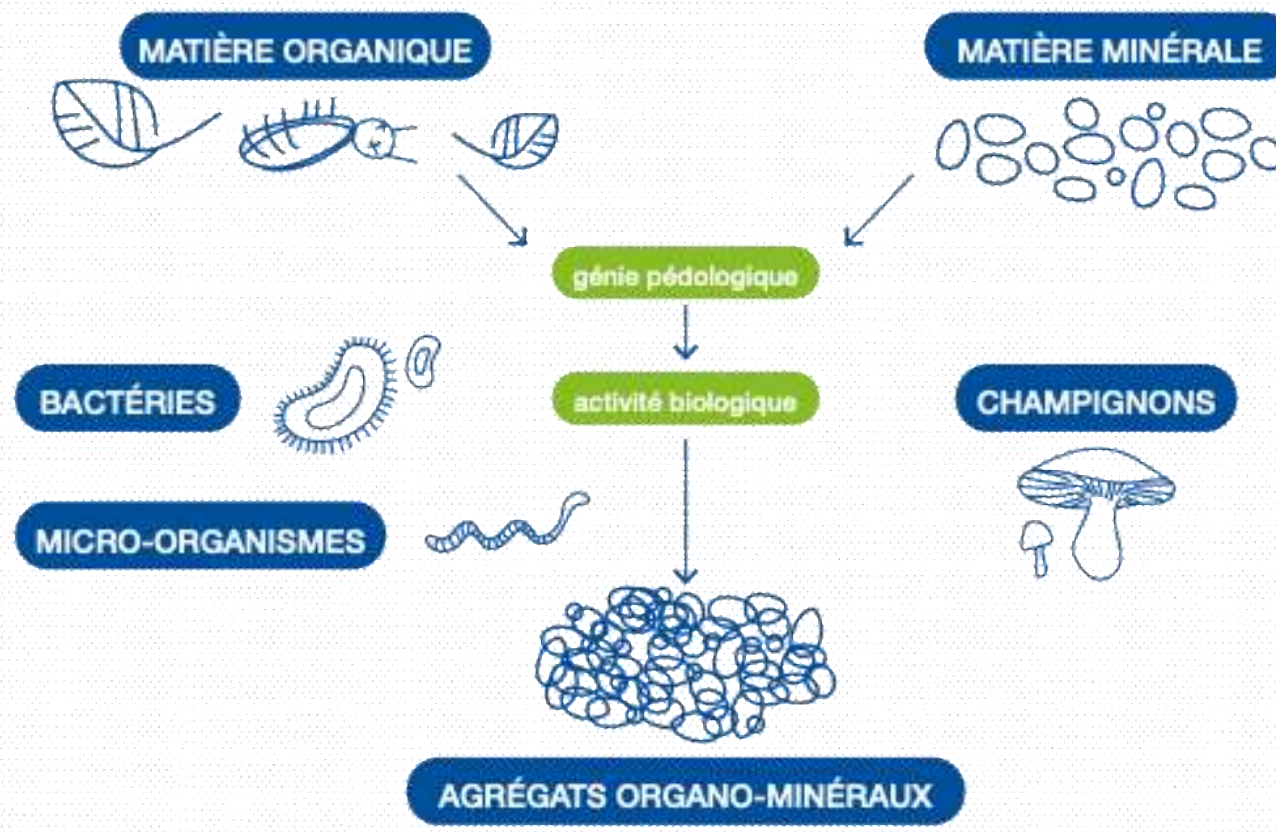


EDAPHOS



Principes du génie pédologique

Pédogénèse en deux phases



Renaturation de l'Aire – Résultats



3000 m³ Limons

**Procédé Edaphos
Durée 6 mois
Criblage et mélange**



Terre végétale NF u 44-551/a4



**500 m³ utilisés sur site
2500 m³ vendues à des paysagistes locaux**

Perspectives / terre végétale

- Chaque année on estime que **20 à 50 gigatonnes** de sol sont érodés (eau / labour / vent)
- **80 %** des surfaces agricoles sont impactées
- Sur terre les surfaces agricoles perdent en moyenne **30t/ha/an** de sol
- Volonté politique de végétalisation des espaces urbains



Plan stratégique de végétalisation de la ville de Genève

Pourquoi un projet interreg?

- ❖ **Répondre à une problématique transfrontalière**
- ❖ **Mettre en réseau les acteurs clés
(Entreprises/politiques)**
- ❖ **Minimiser le risque financier d'un projet d'innovation**
- ❖ **Lien direct avec l'administration cantonale
(Evolution des normes et pratiques)**
- ❖ **Diffusion de l'innovation, visibilité**

Merci - Danke - Grazie



REPUBLIQUE
ET CANTON
DE GENEVE

POST TENEBRAS LUX



Valorisation agronomique des déchets minéraux

Interreg
France - Suisse



UNION
EUROPÉENNE

